

Moderní apartmánový dům 600 m od moře, oblast Šibeniku, Chorvatsko



ID nemovitosti CHD1716

Město Vodice

Typ Dům / Samostatný

Parking Venkovní vyhrazené

Stav nemovitosti Velmi dobrý

Typ zakázky Prodej

Rok výstavby 2009

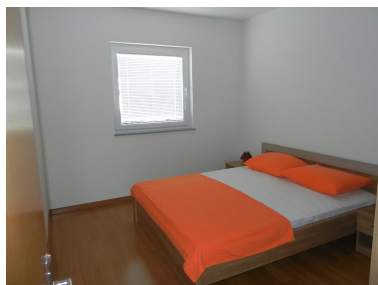
Zařízení Zařízeno

Stav zakázky Aktivní

Podtyp nemovitosti Samostatný

Cena 1 000 000 €

Dovolujeme si Vám nabídnout tento krásný dům, který se nachází v obci Vodice nedaleko Šibeniku ve vzdálenosti 600 m od moře a 800 m od centra obce. Byl postaven roku 2009, jeho obytná plocha činí 386 m² a stojí na pozemku o ploše 573 m². Má celkem 4 podlaží – suterén, přízemí a dvě patra. V domě je celkem 6 bytových jednotek – 3 apartmány s jednou ložnicí a 3 apartmány se 2 ložnicemi. 4 apartmány jsou zařízené a vybavené a 2 apartmány jsou bez nábytku. K domu patří krásně zdobený dvorek a parkoviště pro 7 vozů.



Vyřizuje:
Violeta Borisova
+420 774 865 014
violeta.borisova@alexandriareal.cz

Tel.: +420 222 512 996, +420 608 324 298, +420 774 865 014

Email: info@alexandriareal.cz

Adresa: Vodičkova 714/25, 110 00 Praha 1