

Nový apartmán u moře v exkluzivním resortu poblíž starobylého města Sozopol, Bulharsko



ID nemovitosti BGGLDT10

Město Sozopol

Typ Byt

Dispozice 2+kk

Ložnice 1

Zahrada Ano

Stav nemovitosti Výstavba

Typ zakázky Prodej

Rok výstavby 2018

Balkón Ano

Zařízení Nezařízeno

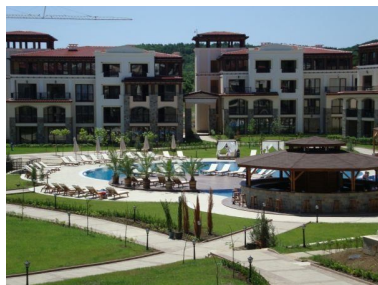
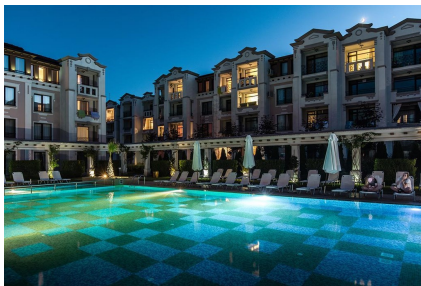
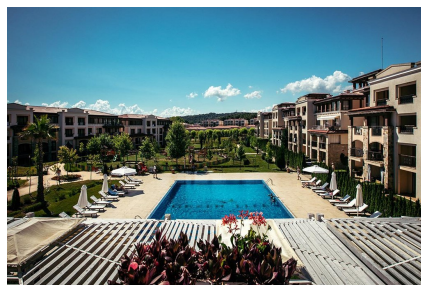
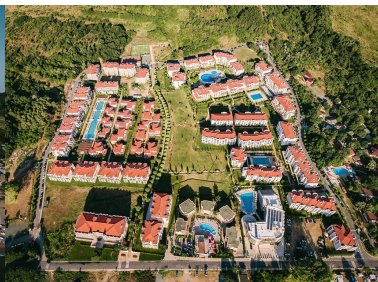
Stav zakázky Aktivní

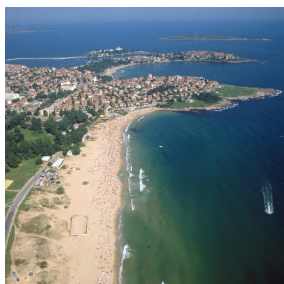
Patro 2. patro

Cena 69 900 €

Exkluzivní resort "Green Life Beach Resort" se nachází v těsné blízkosti malebné, prostorné, písčité pláže, obklopen lesy a cca 3 km od

známého historického a rybářského města Sozopolu jehož stará část byla vyhlášena architektonickou a historickou rezervací, chráněnou UNESCO a 35 km jižně od Burgasu a letiště. Resort nabízí celou řadu služeb a možnosti sportovního vyžití, spousta bazénů, tenisový kurt, mini fotbal a basketbal, hotel s recepcí, ordinací, masáže, kosmetický salón, obchody, dětské hřiště, hernu, bary, restaurace, kavárny, hodně zeleně a další. Pláž je krásná a udržovaná a nabízí celou řadu zábavy - bary, vodní lyžování, surfing, potápění, plážový volejbal, jachting a další možnosti vyžití. Resort se skládá z více budov jejichž výstavba probíhala postupně. Budova Paradise Dune 2 má 3 samostatné vchody a celkem 57 apartmánů různých velikostí. Každý apartmán má balkon a pěkný výhled směrem na moře nebo okolí a na les. Je to ideální místo pro letní domov. Apartmány a domy byly postaveny z materiálů velmi vysoké kvality. Apartmán T10 se nachází ve 2. podlaží, skládá se z obývacího pokoje s kuchyňským koutem, 1 ložnice, koupelny s WC a balkonu. Apartmán je orientovaný na jih a jeho celková plocha je 60,48 m² (zastavěná plocha je 52,40 m² a plocha společných částí je 8,08 m²). Nábytek není zahrnut v ceně apartmánu.





Vyřizuje:
Violeta Borisova
+420 774 865 014
violeta.borisova@alexandriareal.cz

Tel.: +420 222 512 996, +420 608 324 298, +420 774 865 014

Email: info@alexandriareal.cz

Adresa: Vodičkova 714/25, 110 00 Praha 1