

## Apartmánový dům s částečným výhledem na moře, Vodice, Chorvatsko



**ID nemovitosti** CHD2315K

**Město** Vodice

**Typ** Komerční / Penzion

**Plocha** 106.35 m<sup>2</sup>

**Pozemek** 212.7 m<sup>2</sup>

**Parking** Garáž Venkovní vyhrazené

**Stav nemovitosti** Velmi dobrý

**Typ zakázky** Prodej

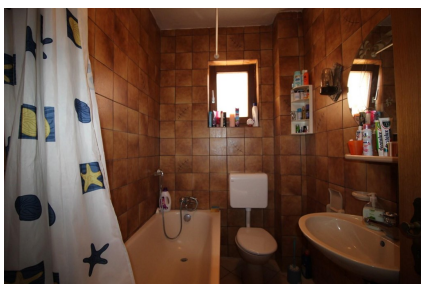
**Stav zakázky** Aktivní

**Podtyp nemovitosti** Penzion

**Cena** 400 000 €

Dovolujeme si Vám nabídnout apartmánový dům se zahradou a částečným výhledem na moře ve městě Vodice v Šibenické oblasti v Chorvatsku. Dvoupodlažní dům o ploše 212,70 m<sup>2</sup> stojí na pozemku o rozloze 351 m<sup>2</sup>. Dům je podsklepen a v suterénu je garáž i komora – sklep. Exteriérové schody vedou do přízemí, ve kterém se nacházejí dva apartmány. V menším apartmánu je jedna ložnice, kuchyně s jídelním

koutem a koupelna. Ve větším apartmánu je obývací pokoj s jídelním a kuchyňským koutem, ložnice a koupelna. Oba apartmány mají přístup na velkou krytou terasu. Venkovní schodiště vede do prvního podkrovního patra, ve kterém naleznete jeden apartmán s jednou ložnicí a jeden apartmán se dvěma ložnicemi. Oba dva mají opět přístup na velkou terasu s částečným výhledem na moře. Nádvoří je z větší části oploceno a pečlivě udržováno. Domu náleží i venkovní parkoviště pro čtyři automobily. Vzdálenost do centra města je zhruba 650 m a k moři a pláži přibližně 700 m.



Vyřizuje:  
Violeta Borisova  
+420 774 865 014  
[violeta.borisova@alexandriareal.cz](mailto:violeta.borisova@alexandriareal.cz)

Tel.: +420 222 512 996, +420 608 324 298, +420 774 865 014

Email: [info@alexandriareal.cz](mailto:info@alexandriareal.cz)

Adresa: Vodičkova 714/25, 110 00 Praha 1