

Velký hotel přímo u moře a menší pláže, Pag, Chorvatsko



ID nemovitosti CHSM20419267N

Město Pag

Typ Komerční / Polyfunkční objekt

Plocha 414.16 m²

Pozemek 1044.53 m²

Parking Garáž Venkovní vyhrazené

Stav nemovitosti Velmi dobrý

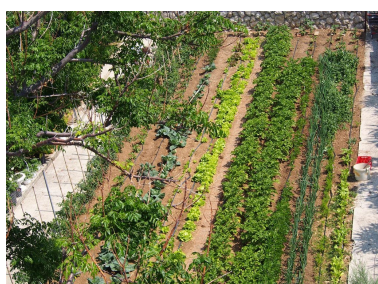
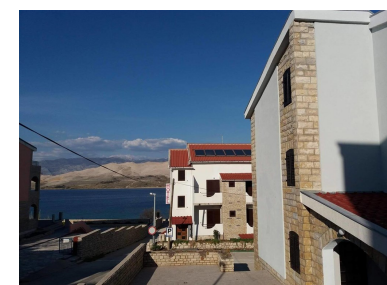
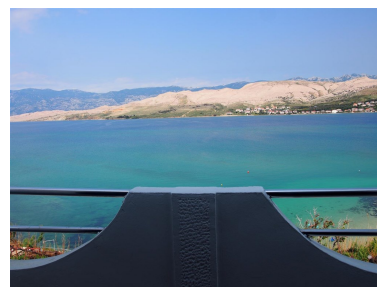
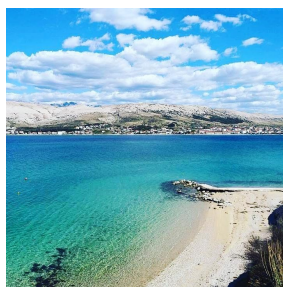
Typ zakázky Prodej

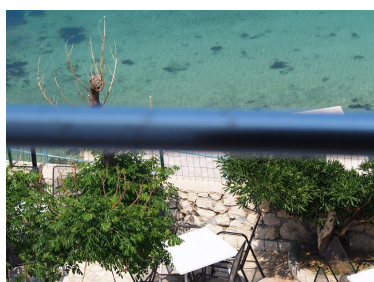
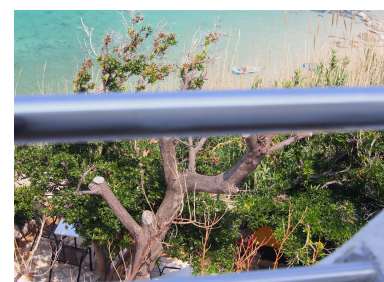
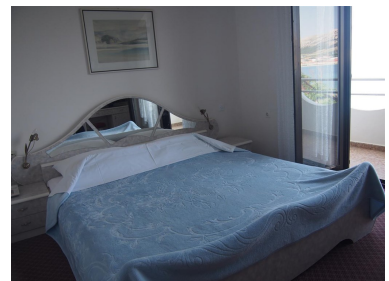
Stav zakázky Aktivní

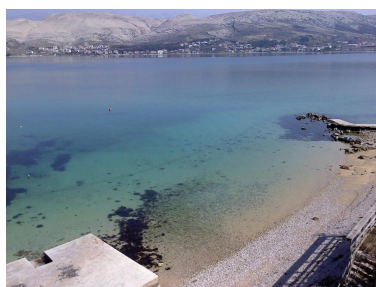
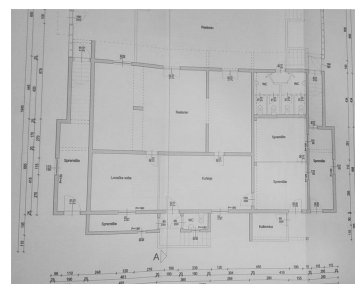
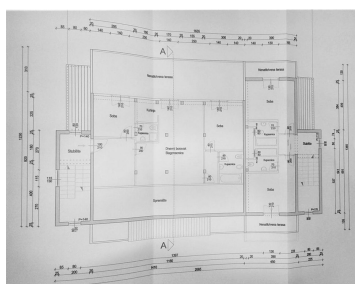
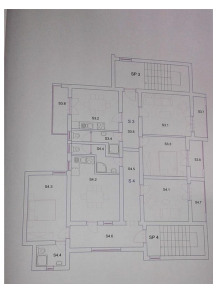
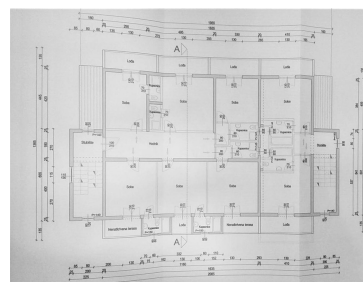
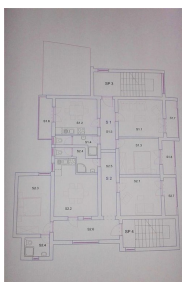
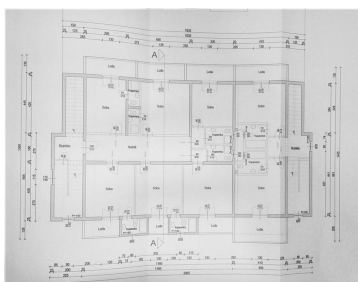
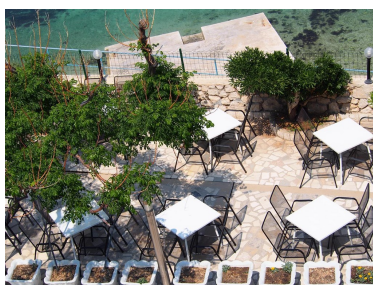
Podtyp nemovitosti Polyfunkční objekt

Cena 1 600 000 €

Dovolujeme si Vám nabídnout polyfunkční komplex velkého hotelu s restaurací přímo u moře a menší pláže na ostrově Pag v Zadarské oblasti v Chorvatsku. Jedná se o skvělou investiční příležitost, neboť v nabídce je hotel o ploše 1 044,53 m², příjezd a parkoviště (1 072 m²), které patří do stavební zóny, upravená zahrada s dětským hřištěm (500 m²), další zahrada (767 m²) a areál u pláže (228 m²). Hotel je čtyřpodlažní a náleží mu i sklep a garáž (17 m²). V přízemí hotelu se nachází restaurace s kuchyní a toaletou pro personál, ohrazená terasa, toalety pro hosty, čtyři odkládací a úložné místnosti, kotelná a lovecký pokoj. V prvním patře je hlavní chodba a osm ložnic s koupelnami a lodžii. Ve druhém patře je rovněž hlavní chodba, ze které se dostanete do osmi ložnic opět s koupelnami a lodžii. Ve třetím patře naleznete odkládací místnost, dvě ložnice s koupelnami a terasami a jeden apartmán se dvěma ložnicemi a prostrannou otevřenou terasou. Výtah se v hotelu sice nenachází, ale je možné ho zvenčí postavit. Jedná se o fungující podnikání s možností jeho postoupení budoucímu majiteli včetně všech obchodních kontaktů a kontaktů pro spolupráci s turistickými agenturami. Vzdálenost k moři je přibližně 5 m.







Vyřizuje:

Violeta Borisova

+420 774 865 014

violeta.borisova@alexandriareal.cz

Tel.: +420 222 512 996, +420 608 324 298, +420 774 865 014

Email: info@alexandriareal.cz

Adresa: Vodičkova 714/25, 110 00 Praha 1