

## Luxusní kamenná vila s výhledem na moře, Kréta, Řecko



**ID nemovitosti** RKEKH191

**Město** Vrysses

**Typ** Dům / Vila

**Plocha** 115 m2

**Dispozice** 5+kk

**Ložnice** 4

**Zahrada** Ano

**Parking** Garáž

**Stav nemovitosti** Velmi dobrý

**Terasa** Ano

**Typ zakázky** Prodej

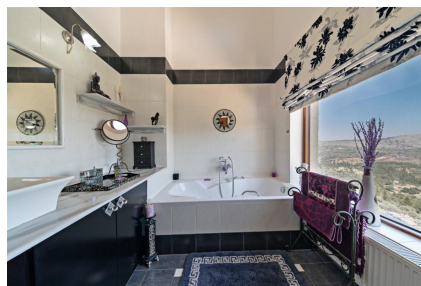
**Balkón** Ano

**Zařízen** Zařízeno

**Stav zakázky** Aktivní

Dovolujeme si Vám nabídnout luxusní kamennou vilu s bazénem, velkou zahradou a výhledem na moře u obce Filippos v regionu Apokoronas v Chanijské oblasti na Krétě v Řecku. Tato luxusní vila se nachází ve zvýšené poloze, díky čemuž máte nádherný výhled jak na moře, tak i na pohoří zvlněnou krajinu kolem. Třípodlažní vila o ploše 260 m<sup>2</sup> byla postavena na pozemku o rozloze 12 842 m<sup>2</sup>. V přízemí se nachází vstupní předsíň, pěkný obývací pokoj s krbem, který je plynule propojen s jídelnou a kuchyní v jeden celek, dále toaleta a komora, krytá veranda se sloupovím. Po schodech se vydejte do prvního patra, kde na Vás čekají tři komfortní ložnice, z nichž jedna má en-suit koupelnu a vlastní balkon, velká společná koupelna a další krytá terasa. Ve druhém patře se podkroví plně adaptovalo na příjemnou ložnici. Vila je vybavena klimatizací a stropními větráčky v každém pokoji, centrálním topením, solárními panely pro imerzní ohřev vody, vestavěnou kuchyňskou linkou, vířivkou. Prodává se kompletně zařízená. Parkovat můžete v garáži se zdíkem z kamene. Zajistě Vás potěší celkem velký bazén s terasou ke slunění, u něhož se také nachází venkovní kuchyně s barem a BBQ. Terasovitá zahrada má převážně okrasný charakter, i když v ní roste několik olivovníků, ale zejména palmy a okrasná středomořská flóra. Vzdálenost k moři a pláži je přibližně 7,5 km.





Vyřizuje:  
Michal Příbyl  
+420 608 324 298  
[michal.pribyl@alexandriareal.cz](mailto:michal.pribyl@alexandriareal.cz)

Tel.: +420 222 512 996, +420 608 324 298, +420 774 865 014

Email: [info@alexandriareal.cz](mailto:info@alexandriareal.cz)

Adresa: Vodičkova 714/25, 110 00 Praha 1