

Nový apartmán s terasou v 1. řadě u moře, Srima, Chorvatsko



ID nemovitosti CHD6964-S8

Město Srima

Typ Byt

Dispozice 4+kk

Ložnice 3

Zahrada Ne

Parking Venkovní vyhrazené

Stav nemovitosti Výstavba

Terasa Ano

Typ zakázky Prodej

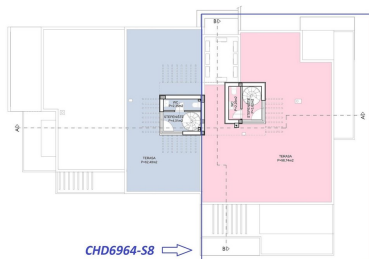
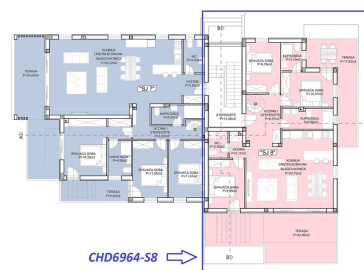
Rok výstavby 2022

Zařízen Nezařízeno

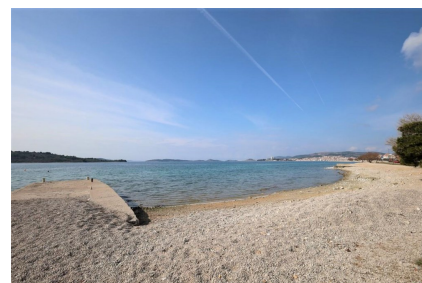
Stav zakázky Aktivní

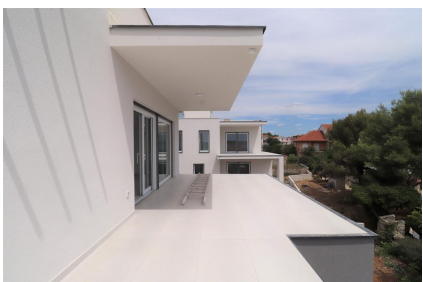
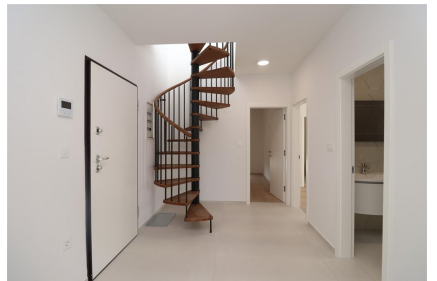
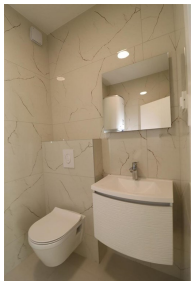
Patro 2. patro

Dovolujeme si Vám nabídnout nový apartmán se střešní terasou v první řadě u moře v obci Srma v Šibenické oblasti v Chorvatsku. Apartmán S8 o ploše 183,74 m² je situován ve druhém patře třípodlažního apartmánového domu s celkem osmi apartmány a dvěma komerčními prostory. Nachází se v něm obývací pokoj s jídelnou a kuchyňským koutem, tři ložnice, dvě koupelny, dvě toalety (jedna na střešní terase) a dvě terasy (17,82 m² a 30,56 m²). Vnitřním schodištěm se vydejte na střešní terasu (98,74 m²) s krásným otevřeným výhledem na moře. Apartmán je orientovaný zejména na východní stranu, ale také na severní a západní stranu. Náleží mu jedno vyhrazené venkovní parkovací místo. Všechny apartmány jsou vybavené soustavou klimatizace pro vytápění i ochlazování, bezpečnostními vchodovými dveřmi, moskytiéry a venkovními žaluziemi na elektrické ovládní, elektrickým podlahovým vytápěním v koupelnách, klimatizací a TV přípojkou v obývacích pokojích moderní sanitou a každému z nich náleží jedno venkovní parkovací místo. Budova je napojena na vodovodní řád a má septik. Plánovaný termín dokončení výstavby spadá na konec roku 2023. Vzdálenost do centra obce je zhruba 650 m a k moři přibližně 15 m. Volné apartmány v domě ke koupi: S2: přízemí, 98,30 m², SV, obývací pokoj s jídelnou a kuchyňským koutem, dvě ložnice, dvě koupelny, terasa, předzahrádka (98,33 m²); jedno parkovací místo; 363.710 € S8: 2. patro, 183,74 m², V, S, Z, obývací pokoj s jídelnou a kuchyňským koutem, tři ložnice, dvě koupelny, dvě toalety, dvě terasy, střešní terasa (98,74 m²); jedno parkovací místo; 716.586 €



2. KAT 1:3 KAT			
STABŘENA JEVIČKA "S4"	2. KAT 1:3 KAT		
NAZIV PROSTORIE	korina podzemna	red isaf	korina nivoizost podzemna
POSEBNI DIO			
spavna soba	9,85	1,00	9,85
spavna soba	10,01	1,00	10,01
spavna soba	9,75	1,00	9,75
hodnik	2,11	1,00	2,11
hodnik / stepeniste	9,83	1,00	9,83
WC	2,80	1,00	2,80
kupatnica	3,15	1,00	3,15
kupatnica	8,80	1,00	8,80
stepeniste	6,12	1,00	6,12
dviejni boravak, blagovajonica i kuhinja	34,75	1,00	34,75
POSEBNI DIO UKUPNO:	84,33		84,33
PRIPADAK:			
terasa	30,56	0,75	22,92
terasa	17,82	0,75	13,37
terasa	89,74	5,50	49,37
parkovno mjesto	12,80	0,30	3,75
PRIPADAK UKUPNO:	159,92		89,41
UKUPNA PLOŠTINA:	253,95		183,74





Vyřizuje:
Violeta Borisova
+420 774 865 014
violeta.borisova@alexandriareal.cz

Tel.: +420 222 512 996, +420 608 324 298, +420 774 865 014

Email: info@alexandriareal.cz

Adresa: Vodičkova 714/25, 110 00 Praha 1