

Nový apartmán s terasou ve 2. řadě u moře, Srima, Chorvatsko



ID nemovitosti CHD6965-S7

Město Srima

Typ Byt

Dispozice 4+kk

Ložnice 3

Zahrada Ne

Parking Venkovní vyhrazené

Stav nemovitosti Výstavba

Terasa Ano

Typ zakázky Prodej

Rok výstavby 2022

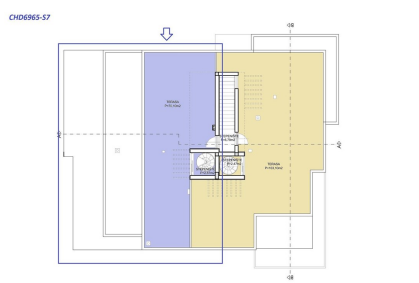
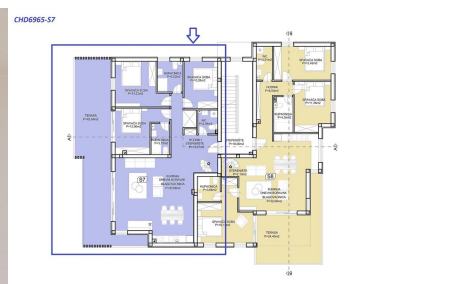
Zařízen Nezařízeno

Stav zakázky Aktivní

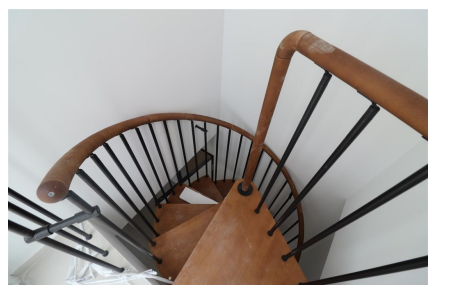
Patro 2. patro

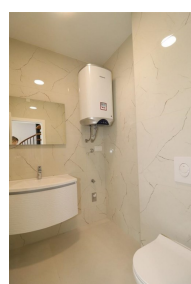
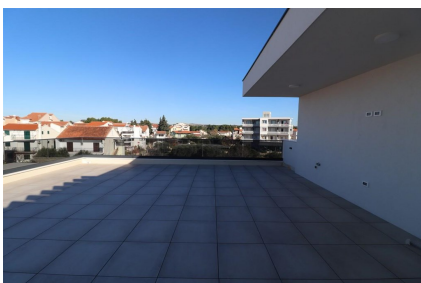
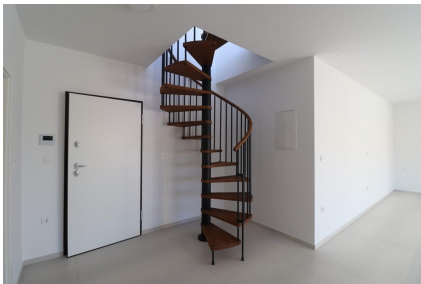
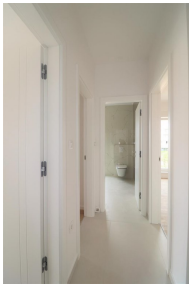
Cena 751 452 €

Dovolujeme si Vám nabídnout nový apartmán se střešní terasou ve druhé řadě u moře v obci Srma v Šibenické oblasti v Chorvatsku. Apartmán S7 o ploše 192,68 m² je situován ve druhém patře třípodlažního apartmánového domu s celkem osmi apartmány, z toho jsou dva komerční prostory – čili apartmány k účelu turistického pronájmu. V apartmánu S7 se nachází předsiň, obývací pokoj s jídelnou a kuchyňským koutem, tři ložnice, dvě koupelny, toaleta a terasa (42,64 m²). Vnitřním schodištěm se vydejte na střešní terasu (70,10 m²) s krásným výhledem na moře. Apartmán je orientovaný zejména na jižní stranu, ale také na východní a západní stranu. Náleží mu jedno vyhrazené venkovní parkovací místo. Všechny apartmány jsou vybavené soustavou klimatizace pro vytápění i ochlazování, bezpečnostními a protipožárními vchodovými dveřmi, moskytiéry a venkovními žaluziemi na elektrické ovládání, elektrickým podlahovým vytápěním v koupelnách, klimatizací a TV přípojkou v obývacích pokojích a v ložnicích, moderní sanitou a každému z nich náleží jedno venkovní parkovací místo. Budova je napojena na vodovodní řád a má septik. Plánovaný termín dokončení výstavby spadá na konec roku 2023. Vzdálenost do centra obce je zhruba 650 m a k moři přibližně 30 m. Další apartmány v budově ke koupi naleznete na našich webových stránkách pod ID: CHD6965.



| 2. KAT I.3. KAT | | 2. KAT I.3. KAT | |
|---|--------------------|-----------------|-------------------------|
| NAZEV PROSTORUJE | kornisa podřadnost | red. kat. | kornisa výš. podřadnost |
| POBĚRNÍ DÍL | | | |
| spívací sofa | 10,26 | 1,00 | 10,26 |
| spívací sofa | 13,22 | 1,00 | 13,22 |
| spívací sofa | 12,06 | 1,00 | 12,06 |
| hodrák i sklpeničko | 14,37 | 1,00 | 14,37 |
| WC | 2,98 | 1,00 | 2,98 |
| kuchyně | 6,99 | 1,00 | 6,99 |
| kuchyně | 3,75 | 1,00 | 3,75 |
| sklpeničko | 2,87 | 1,00 | 2,87 |
| stěnová botanika, sklapanička i koflíky | 39,84 | 1,00 | 39,84 |
| POBĚRNÍ DÍL CELKOVĚ: | 104,37 | | 104,37 |
| PŘÍPADOVÉ | | | |
| terasa | 42,64 | 0,75 | 31,98 |
| terasa | 70,10 | 0,75 | 52,58 |
| parkovištní místo | 12,60 | 0,30 | 3,75 |
| PŘÍPADOVÉ CELKOVĚ: | 125,34 | | 88,31 |
| UKLUPNA POVRŠINA: | 229,61 | | 192,68 |







Vyřizuje:
Violeta Borisova
+420 774 865 014
violeta.borisova@alexandriareal.cz

Tel.: +420 222 512 996, +420 608 324 298, +420 774 865 014

Email: info@alexandriareal.cz

Adresa: Vodičkova 714/25, 110 00 Praha 1