

Nový apartmán s terasou ve 2. řadě u moře, Srima, Chorvatsko



ID nemovitosti CHD6965-S8

Město Srima

Typ Byt

Dispozice 4+kk

Ložnice 3

Zahrada Ne

Parking Venkovní vyhrazené

Stav nemovitosti Výstavba

Terasa Ano

Typ zakázky Prodej

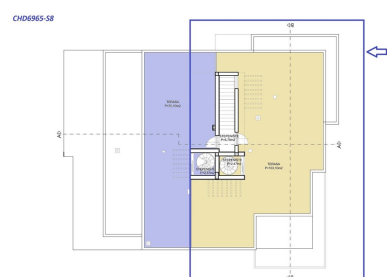
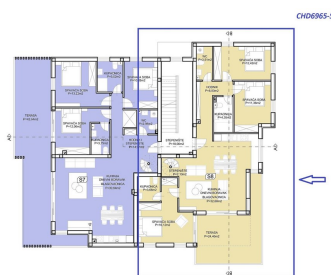
Rok výstavby 2022

Zařízení Nezařízeno

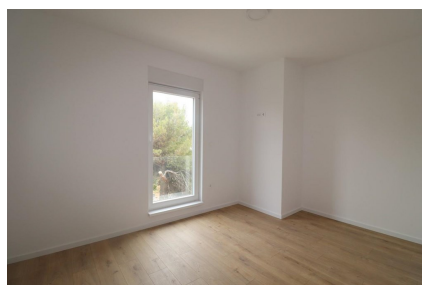
Stav zakázky Aktivní

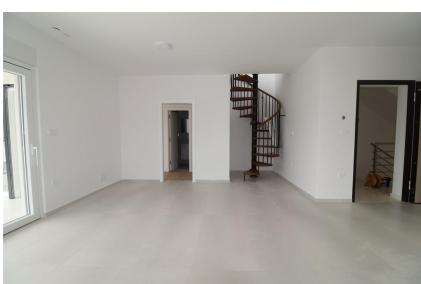
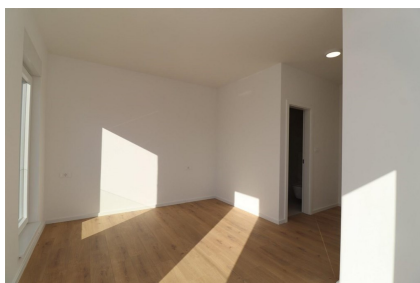
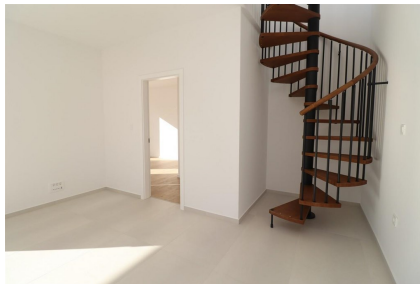
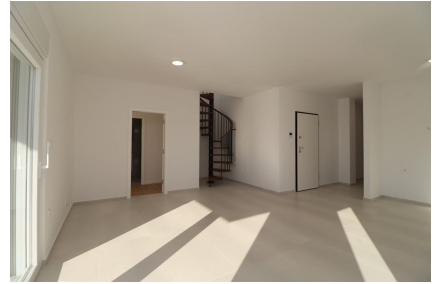
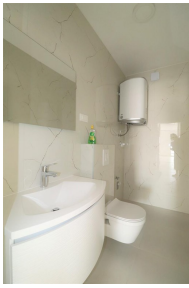
Patro 2. patro

Dovolujeme si Vám nabídnout nový apartmán se střešní terasou ve druhé řadě u moře v obci Srma v Šibenické oblasti v Chorvatsku. Apartmán S8 o ploše 196,11 m² je situován ve druhém patře třípodlažního apartmánového domu s celkem osmi apartmány, z toho jsou dva komerční prostory – čili apartmány k účelu turistického pronájmu. V apartmánu S8 se nachází předsiň, obývací pokoj s jídelnou a kuchyňským koutem, tři ložnice, dvě koupelny, toaleta a terasa (24,46 m²). Vnitřním schodištěm se vydejte na střešní terasu (103,10 m²) s krásným výhledem na moře. Apartmán je orientovaný zejména na jižní stranu, ale také na východní a západní stranu. Náleží mu jedno vyhrazené venkovní parkovací místo. Všechny apartmány jsou vybavené soustavou klimatizace pro vytápění i ochlazování, bezpečnostními a protipožárními vchodovými dveřmi, moskytiéry a venkovními žaluziemi na elektrické ovládání, elektrickým podlahovým vytápěním v koupelnách, klimatizací a TV přípojkou v obývacích pokojích a v ložnicích, moderní sanitou a každému z nich náleží jedno venkovní parkovací místo. Budova je napojena na vodovodní řád a má septik. Plánovaný termín dokončení výstavby spadá na konec roku 2023. Vzdálenost do centra obce je zhruba 650 m a k moři přibližně 30 m. Další apartmány v budově ke koupi naleznete na našich webových stránkách pod ID: CHD6965.



2 KAT.3. KAT		2 KAT.3. KAT	
STAMBENA JEDINICA "S8"	korona podzemní	net. kofe	korona výhledová podzemní
NAZV. PROSTORUJE			
POSEBNÍ DIO:			
spavna soba	12,42	1,90	12,42
spavna soba	11,36	1,00	11,36
spavna soba	16,12	1,00	16,12
hodak	8,00	1,00	8,00
skopniste	2,45	1,00	2,10
WC	3,51	1,00	3,51
kuparica	4,35	1,00	4,35
kuparica	3,68	1,00	3,68
skopniste	2,47	1,00	2,47
dvoru boravak, blagovarenica i halinja	32,68	1,00	32,68
POSEBNI DIO UKUPNO:	96,69		96,69
PROJEKCIJAK:			
terasa	24,46	0,75	19,35
terasa	103,10	0,75	77,33
parkovno mesto	12,50	0,30	3,75
PROJEKCIJAK UKUPNO:	140,06		99,42
UKUPNA PLOSAINA:	236,75		196,11







Vyřizuje:
Violeta Borisova
+420 774 865 014
violeta.borisova@alexandriareal.cz

Tel.: +420 222 512 996, +420 608 324 298, +420 774 865 014

Email: info@alexandriareal.cz

Adresa: Vodičkova 714/25, 110 00 Praha 1