

## Nový luxusní apartmán s bazénem a výhledem na moře, Pag, Chorvatsko



**ID nemovitosti** CHSM22-145N

**Město** Mandre

**Typ** Byt

**Dispozice** 4+kk

**Ložnice** 3

**Zahrada** Ne

**Parking** Venkovní vyhrazené

**Stav nemovitosti** Novostavba

**Terasa** Ano

**Lodžie** Ano

**Typ zakázky** Prodej

**Rok výstavby** 2022

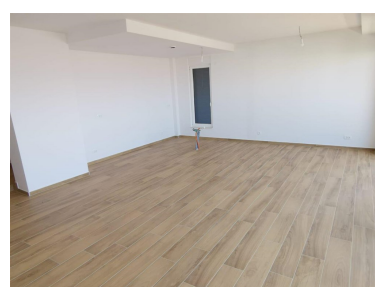
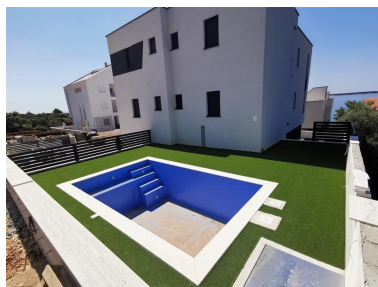
Zařízení Nezařízeno

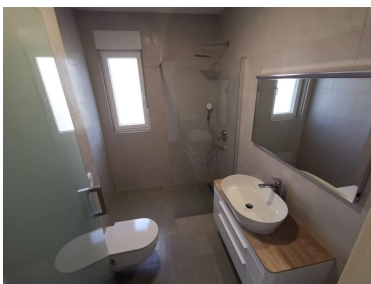
Stav zakázky Aktivní

Patro 1. patro

Cena 450 000 €

Dovolujeme si Vám nabídnout nový luxusní apartmán s bazénem a výhledem na moře v obci Mandre na ostrově Pag, jenž je s pevninou spojen mostem, v Zadarské oblasti v Chorvatsku. Apartmán o ploše 150,07 m<sup>2</sup> je situován v prvním patře třípodlažního apartmánového domu. Terén pozemku je mírně svažité. Nachází se v něm velký obývací pokoj s jídelnou a kuchyňským koutem, prádelna, toaleta, chodba, tři ložnice (každá s vlastní koupelnou). Z jedné ložnice je vstup na ložnici, z druhé ložnice a z obývacího pokoje projdete na terasu. Apartmán je vybavený klimatizací s invertorem v každém pokoji, podlahovým vytápěním ve všech místnostech kromě ložnic (samostatné), TV satelitem, hliníkovými rámy oken. Náleží mu předzahrádka s bazénem a jedno parkovací místo. Budova je napojena na vodovodní řád a má bio čističku odpadních vod. Vzdálenost k moři je přibližně 100 m. Letovisko Mandre leží na jižní straně Pagu, asi 4 km od přístavu v Šimuni a od známé pláže Zrće ho dělí zhruba 10 km. Nachází se zde více než 3 km pláží a krásných zátok, z obce máte výhled na ostrovy Silba a Olib, Maun a Škrda. Lokalita je přímo stvořená pro ty, kteří chtějí klidnou dovolenou v nádherném prostředí.





Vyřizuje:  
Violeta Borisova  
+420 774 865 014  
[violeta.borisova@alexandriareal.cz](mailto:violeta.borisova@alexandriareal.cz)

Tel.: +420 222 512 996, +420 608 324 298, +420 774 865 014

Email: [info@alexandriareal.cz](mailto:info@alexandriareal.cz)

Adresa: Vodičkova 714/25, 110 00 Praha 1