

Apartmánový dům jen 100 m od moře, Pag Chorvatsko



ID nemovitosti CHSM22-147NK

Město Novalja

Typ Komerční / Penzion

Plocha 100 m²

Pozemek 400 m²

Parking Garáž Venkovní vyhrazené Kryté stání

Stav nemovitosti Velmi dobrý

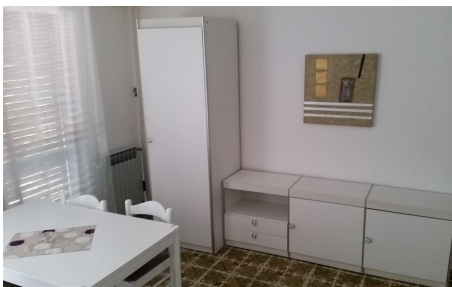
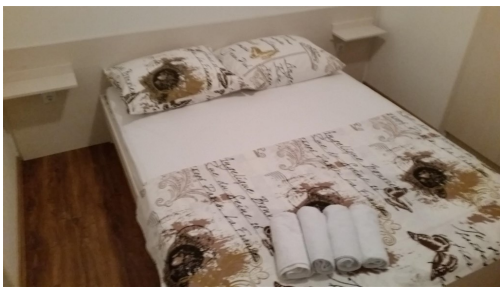
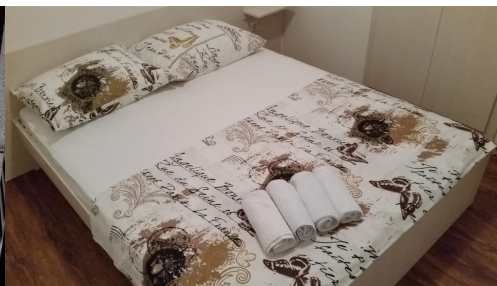
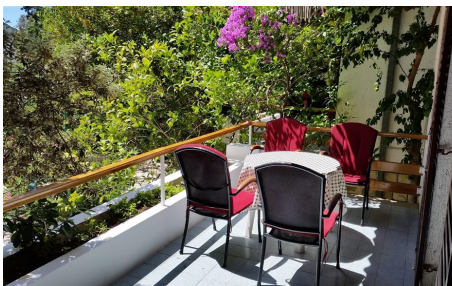
Typ zakázky Prodej

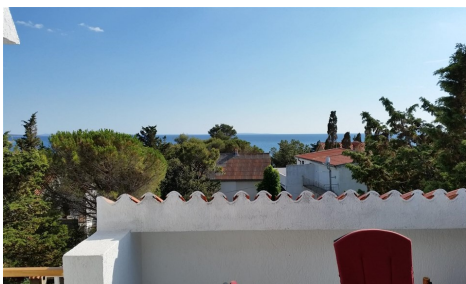
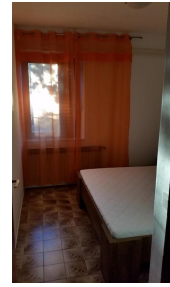
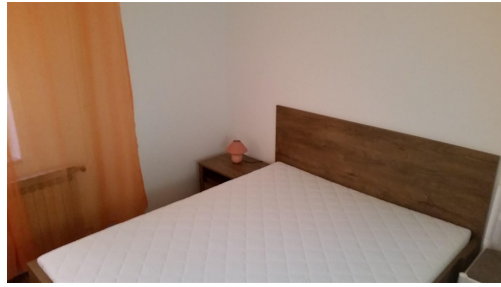
Stav zakázky Aktivní

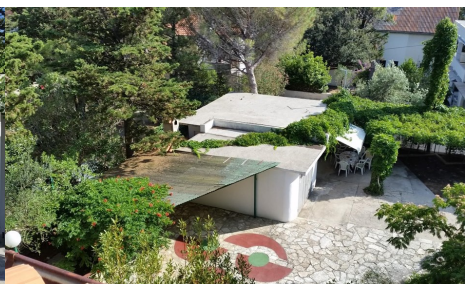
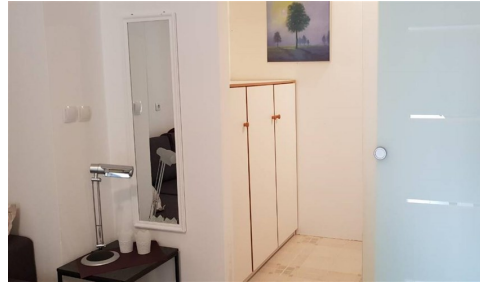
Podtyp nemovitosti Penzion

Cena 949 000 €

Dovolujeme si Vám nabídnout apartmánový dům jen 100 m od moře ve městě Novalja na ostrově Pag, jenž je s pevninou spojen mostem, v Licko-senjské oblasti v Chorvatsku. Volně stojící dům sestává ze suterénu, přízemí, prvního a druhého patra, má plochu 400 m² a stojí na pozemku o rozloze 938 m². Z posledního patra máte výhled na moře. Celkem se v domě nachází 9 apartmánů: 6 apartmánů o dispozici 2+2, dva studiové apartmány a jeden apartmán s dispozicí 2+1. K dispozici je také byt užívaný majiteli. Dům je vybavený centrálním topením (radiátory, na olej, v kombinaci na vodu, solární), klimatizací, TV satelitem. Vedle domu je samostatný byt (30 m²) a garáž, dvě komory a gril. Parkovat můžete i na vyhrazeném venkovním parkovišti. Vzdálenost k moři je přibližně 100 m.







Vyřizuje:
Violeta Borisova
+420 774 865 014
violeta.borisova@alexandriareal.cz

Tel.: +420 222 512 996, +420 608 324 298, +420 774 865 014

Email: info@alexandriareal.cz

Adresa: Vodičkova 714/25, 110 00 Praha 1