

Na prodej apartmánový dům s výhledem na moře, Petrčane, Chorvatsko



ID nemovitosti CHSM23-010N

Město Petrčane

Typ Dům / Samostatný

Dispozice Větší než 9+2

Ložnice Více jak 8

Zahrada Ano

Parking Garáž Venkovní vyhrazené

Stav nemovitosti Velmi dobrý

Terasa Ano

Typ zakázky Prodej

Balkón Ano

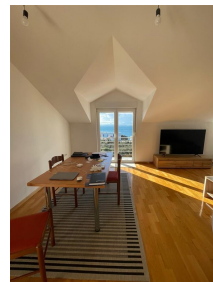
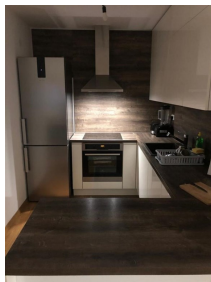
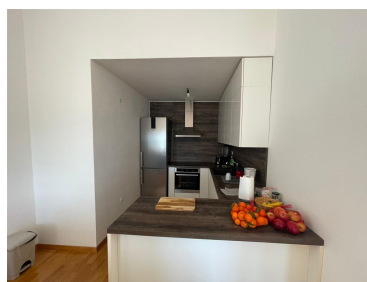
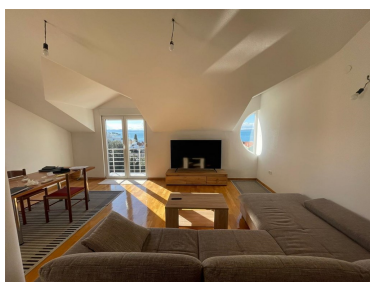
Zařízen Zařízeno

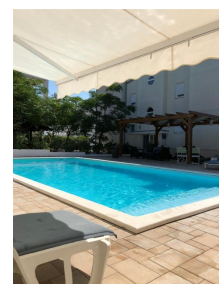
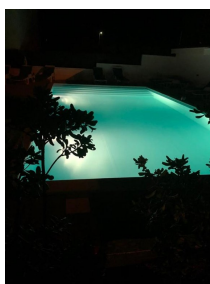
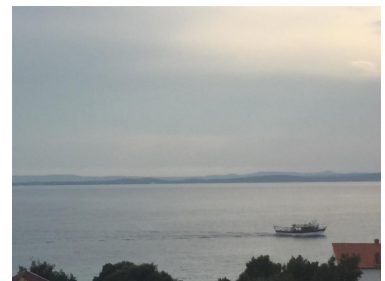
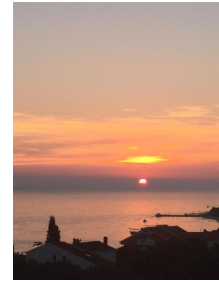
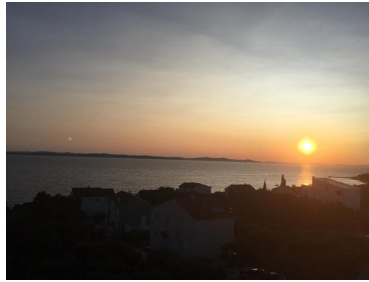
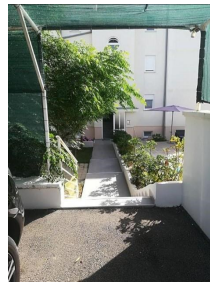
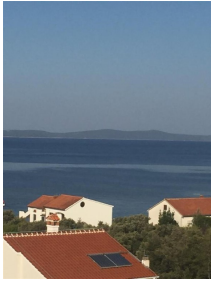
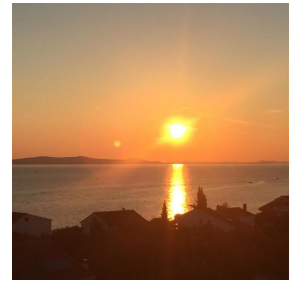
Stav zakázky Aktivní

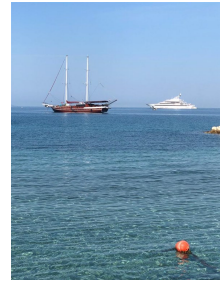
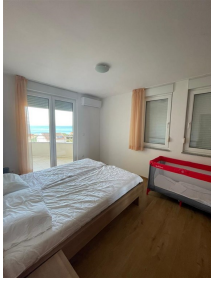
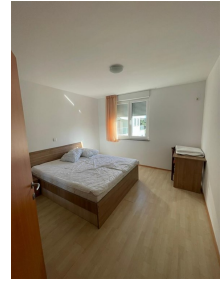
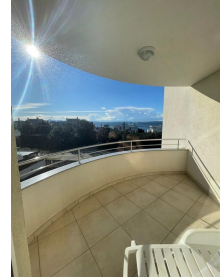
Podtyp nemovitosti Samostatný

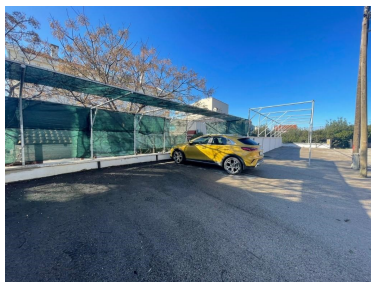
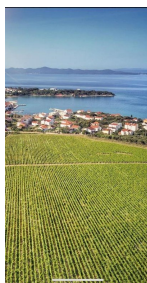
Cena 2 500 000 €

Dovolujeme si Vám nabídnout na prodej apartmánový dům s výhledem na moře v obci Petrčane v Zadarské oblasti v Chorvatsku. Rozloha domu je 820,83 m² a rozloha pozemku 1 230 m². Dům má suterén, přízemí, 1. a 2. patro a podkroví. Je v něm celkem 10 bytových jednotek. Apartmány S9 a S10 jsou největší a rozkládají se na 2. patře a v podkroví. Budova je připojená na vodovodní řád, má septik a elektřinu. Je zde solární ohřev vody pro celý objekt, kotelna na bojler, instalace pro ústřední vytápění či možnost připojení tepelného čerpadla. Ve druhém patře jsou v koupelnách přípojky na instalaci vířivky. Dům je tepelně izolován a prodává se zařízený. Na pozemku se nachází bazén (50 m²) a strojovna, dále je zde prostor pro grilování a k posezení, upravená zelená plocha, garáž pro dvě auta a až 20 parkovacích míst. V blízkosti nemovitosti naleznete obchod, MHD, školu, hřiště, restaurace či půjčovnu lodí. Vzdálenost k moři je přibližně 125 m. Apartmány v domě: Suterén – S1: 71,45 m² (obývací pokoj + jídelna, kuchyň, 2 ložnice, koupelna, terasa) S2: 69,92 m² (obývací pokoj + jídelna, kuchyň, 1 ložnice, koupelna) Přízemí – S3: 63,05 m² (obývací pokoj + jídelna, kuchyň, 2 ložnice, koupelna, balkon) S4: 54,35 m² (obývací pokoj + jídelna, kuchyň, 1 ložnice, koupelna, balkon) S5: 63,05 m² (obývací pokoj + jídelna, kuchyň, 2 ložnice, koupelna, balkon) 1. patro – S6: 63,05 m² (obývací pokoj + jídelna, kuchyň, 2 ložnice, koupelna, balkon) S7: 54,35 m² (obývací pokoj + jídelna, kuchyň, 1 ložnice, koupelna, balkon) S8: 63,05 m² (obývací pokoj + jídelna, kuchyň, 2 ložnice, koupelna, balkon) 2. patro – S9: 140,18 m² (obývací pokoj + jídelna, kuchyň, 2 ložnice, koupelna) S10: 140,18 m² (obývací pokoj + jídelna, kuchyň, 2 ložnice, koupelna) Podkroví – S9: (1 ložnice, prádelna, koupelna, terasa) S10: (1 ložnice, prádelna, koupelna, terasa)









Vyřizuje:
Violeta Borisova
+420 774 865 014
violeta.borisova@alexandriareal.cz

Tel.: +420 222 512 996, +420 608 324 298, +420 774 865 014

Email: info@alexandriareal.cz

Adresa: Vodičkova 714/25, 110 00 Praha 1