

Na prodej apartmánový dům blízko centra města, Novalja, Chorvatsko



ID nemovitosti CHSM23-007NK

Město Novalja

Typ Komerční / Penzion

Pozemek 600 m2

Parking Garáž Venkovní vyhrazené

Stav nemovitosti Po rekonstrukci

Typ zakázky Prodej

Rok výstavby 1974

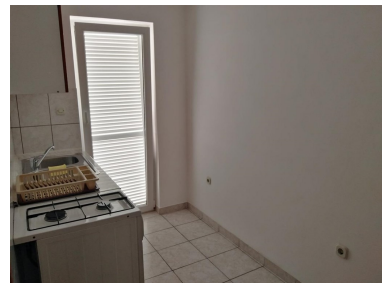
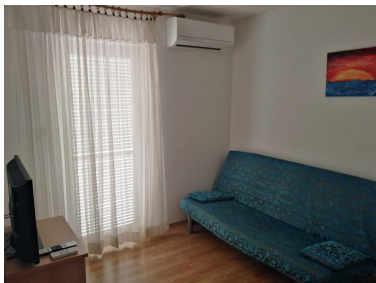
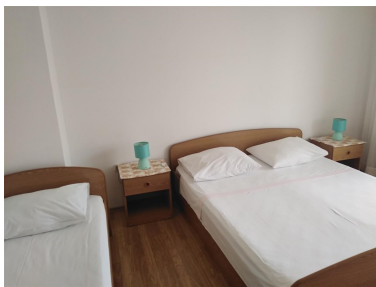
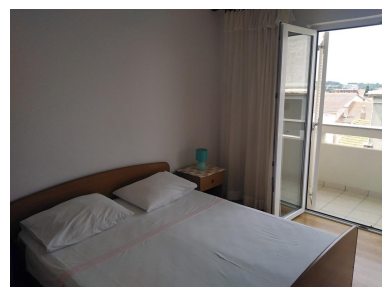
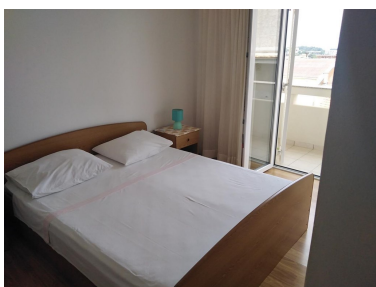
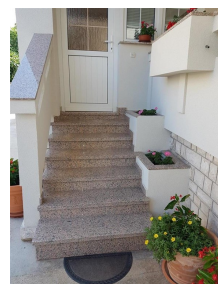
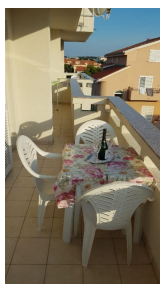
Stav zakázky Aktivní

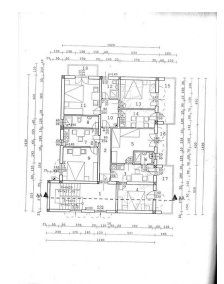
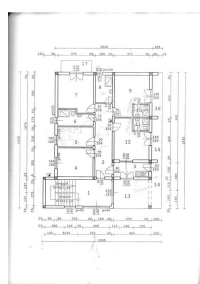
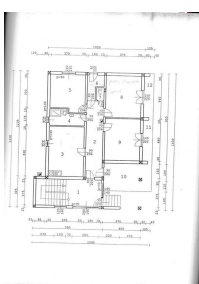
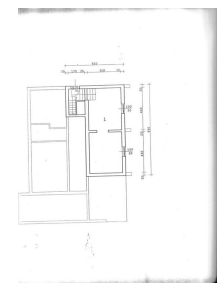
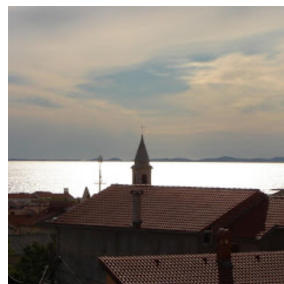
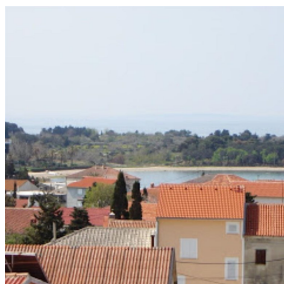
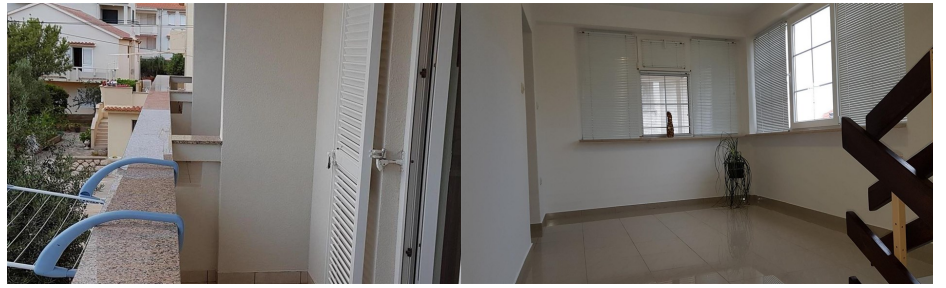
Podtyp nemovitosti Penzion

Cena 1 000 000 €

Dovolujeme si Vám nabídnout na prodej apartmánový dům blízko centra města v obci Novalja na ostrově Pag, jenž je spojen s pevninou mostem, v Licko-senjské oblasti v Chorvatsku. Celková rozloha domu je 600 m2. Dům má suterén, přízemí, 2 patra a podkroví a je v něm 9 bytových jednotek. V suterénu naleznete vinotéku, dílnu a centrální kotel. V přízemí je apartmán S1, který má 3 ložnice, obývací pokoj a také

terasu. V 1. patře jsou celkem 2 apartmány - S2 o rozloze 25 m² s jednou ložnicí a S3 o rozloze 60 m² se dvěma ložnicemi. V 2. patře jsou 3 apartmány - S4 o rozloze 25 m², S5 o rozloze 35 m² a S6 o rozloze 45 m². Podkroví je nedokončené a jsou tam 3 apartmány - S7 o rozloze 25 m², S8 o rozloze 35 m² a S9 o rozloze 45 m². V roce 2018 byl dům rekonstruován, je připojen na vodovodní řád, má elektřinu, komín a telefonní přípojku. Apartmány mají klimatizaci a balkon či terasu. Na pozemku je prostor ke grilování, garáž a venkovní vyhrazené parkovací místo až pro 9 aut. Je zde možnost výstavby bazénu. Z druhého patra a podkroví je krásný výhled na moře a okolí. Vzdálenost do centra města je přibližně 200 m a k moři cca 500 m.





Vyřizuje:
Violeta Borisova
+420 774 865 014
violeta.borisova@alexandriareal.cz

Tel.: +420 222 512 996, +420 608 324 298, +420 774 865 014

Email: info@alexandriareal.cz

Adresa: Vodičkova 714/25, 110 00 Praha 1