

## Na prodej atraktivní apartmány v rezidenční budově, Zadar, Chorvatsko



**ID nemovitosti** CHSM23-058N

**Město** Zadar

**Typ** Byt

**Dispozice** 3+kk

**Ložnice** 2

**Zahrada** Ne

**Parking** Venkovní vyhrazené Garážové stání

**Stav nemovitosti** Projekt

**Terasa** Ano

**Typ zakázky** Prodej

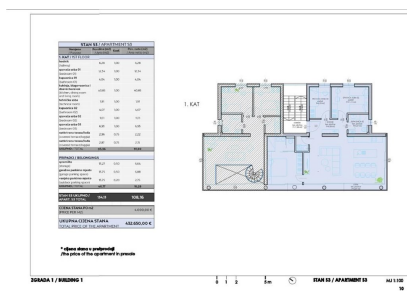
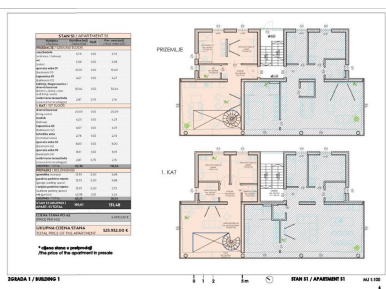
**Zařízení** Nezařizeno

**Stav zakázky** Aktivní

**Patro** 1. patro

**Cena** Cena na vyžádání

Dovolujeme si Vám nabídnout na prodej nové atraktivní apartmány v rezidenční budově v jedné z částí města Zadar – Diklo v Chorvatsku. Apartmány se nachází v komplexu 4 rezidenčních budov ve výstavbě. Nabízený apartmán S10 o ploše 94,44 m<sup>2</sup> se nachází v 1. patře budovy 3. Sestává z chodby, technické místnosti, 2 koupelen, 2 ložnic, kuchyně s jídelnou a obývacím pokojem a 2 krytých teras. Náleží mu také 2 venkovní parkovací místa a sklepní kóje. Budovy mají 4 podlaží (suterén, přízemí a dvě patra) a jsou umístěny tak, aby všechny bytové jednotky měly dostatek slunečního svitu a výhled na moře. V suterénu je otevřená garáž s parkovacími místy, do které se vjíždí po rampě z příjezdové komunikace, dále jsou zde sklepní kóje pro byty. Míst k parkování je celkem 22. Ze suterénu vede přímo schodiště do dalších podlaží, kde jsou umístěny byty. Apartmány mají buď 1, 2, nebo 3 ložnice, terasy/lodžie a některé disponují předzahrádkou. Technické místnosti slouží jako prádelna a hlavní ložnice disponují velkou skříní a vlastní koupelnou. Třípokojové byty jsou uspořádány na dvou podlažích, v přízemí a v 1. patře (tzv. mezonet). Výstavba projektu začne na podzim roku 2023. Vzdálenost k moři je cca 600 m. Další apartmány v komplexu ke koupi: Budova 1 S1: přízemí (chodba, 1 ložnice, koupelna, WC, kuchyň + jídelna + obývací pokoj, krytá terasa), 1. patro (chodba, obývací pokoj, 2 ložnice, koupelna, technická místnost, krytá terasa), sklepní kóje, garážové a venkovní parkovací místo, předzahrádka – 131,48 m<sup>2</sup> – Cena na vyžádání S2: přízemí (chodba, 3 ložnice, 2 koupelny, kuchyň + jídelna + obývací pokoj, technická místnost, 2 kryté terasy), sklepní kóje, garážové a venkovní parkovací místo, předzahrádka – 124,45 m<sup>2</sup> – Cena na vyžádání S3: 1. patro (chodba, 3 ložnice, 2 koupelny, kuchyň + jídelna + obývací pokoj, technická místnost, 2 kryté terasy), sklepní kóje, garážové a venkovní parkovací místo – 108,16 m<sup>2</sup> – Cena na vyžádání S4: 2. patro (chodba, 3 ložnice, 2 koupelny, WC, kuchyň + jídelna + obývací pokoj, technická místnost, sauna, tělocvična + herna, 3 kryté terasy), sklepní kóje, garážové a venkovní parkovací místo – 169,47 m<sup>2</sup> – Cena na vyžádání Budova 2 S5: přízemí (chodba, 1 ložnice, koupelna, WC, kuchyň + jídelna + obývací pokoj, krytá terasa), 1. patro (chodba, obývací pokoj, 2 ložnice, koupelna, technická místnost, krytá terasa), sklepní kóje, garážové a venkovní parkovací místo – 115,72 m<sup>2</sup> – Cena na vyžádání S6: přízemí (chodba, 3 ložnice, 2 koupelny, kuchyň + jídelna + obývací pokoj, technická místnost, 2 kryté terasy), sklepní kóje, garážové a venkovní parkovací místo, předzahrádka – 105,01 m<sup>2</sup> – Cena na vyžádání S7: 1. patro (chodba, 3 ložnice, 2 koupelny, kuchyň + jídelna + obývací pokoj, technická místnost, 2 kryté terasy), sklepní kóje, garážové a venkovní parkovací místo – 97,81 m<sup>2</sup> – Cena na vyžádání S8: 2. patro (chodba, 3 ložnice, 2 koupelny, WC, kuchyň + jídelna + obývací pokoj, technická místnost, sauna, tělocvična + herna, 3 kryté terasy), sklepní kóje, garážové a venkovní parkovací místo – 153,90 m<sup>2</sup> – Cena na vyžádání Budova 3 S9: přízemí (chodba, 2 ložnice, 2 koupelny, kuchyň + jídelna + obývací pokoj, technická místnost, 2 kryté terasy), sklepní kóje, 2 venkovní parkovací místa, předzahrádka – 103,90 m<sup>2</sup> – Cena na vyžádání S10: 1. patro (chodba, 2 ložnice, 2 koupelny, kuchyň + jídelna + obývací pokoj, technická místnost, 2 kryté terasy), sklepní kóje, 2 venkovní parkovací místa – 94,44 m<sup>2</sup> – Cena na vyžádání S11: 2. patro (chodba, 2 ložnice, 2 koupelny, WC, kuchyň + jídelna + obývací pokoj, technická místnost, tělocvična, herna, 2 kryté terasy), sklepní kóje, 2 venkovní parkovací místa – 123,31 m<sup>2</sup> – Cena na vyžádání

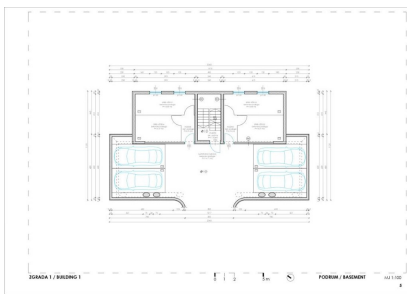






OSADA 12 / APARTMÁN 12	
POSLEDNÍ ČÍSLO ÚČETNÍ	POČET
001	1
002	1
003	1
004	1
005	1
006	1
007	1
008	1
009	1
010	1
011	1
012	1
013	1
014	1
015	1
016	1
017	1
018	1
019	1
020	1
021	1
022	1
023	1
024	1
025	1
026	1
027	1
028	1
029	1
030	1
031	1
032	1
033	1
034	1
035	1
036	1
037	1
038	1
039	1
040	1
041	1
042	1
043	1
044	1
045	1
046	1
047	1
048	1
049	1
050	1
051	1
052	1
053	1
054	1
055	1
056	1
057	1
058	1
059	1
060	1
061	1
062	1
063	1
064	1
065	1
066	1
067	1
068	1
069	1
070	1
071	1
072	1
073	1
074	1
075	1
076	1
077	1
078	1
079	1
080	1
081	1
082	1
083	1
084	1
085	1
086	1
087	1
088	1
089	1
090	1
091	1
092	1
093	1
094	1
095	1
096	1
097	1
098	1
099	1
100	1

DOKUMENTY: OSADA 1 / BYDLENÍ 3  
OSADA 12 / APARTMÁN 12



Vyřizuje:  
Violeta Borisova  
+420 774 865 014  
[violeta.borisova@alexandriareal.cz](mailto:violeta.borisova@alexandriareal.cz)

Tel.: +420 222 512 996, +420 608 324 298, +420 774 865 014

Email: [info@alexandriareal.cz](mailto:info@alexandriareal.cz)

Adresa: Vodičkova 714/25, 110 00 Praha 1