

## Na prodej nový dům s bazénem a střešní terasou, Tribunj, Chorvatsko



**ID nemovitosti** CHD2643-S1

**Město** Tribunj

**Typ** Dům / Řadový

**Plocha** 50.76 m2

**Dispozice** 4+kk

**Ložnice** 3

**Zahrada** Ano

**Parking** Venkovní vyhrazené

**Stav nemovitosti** Výstavba

**Terasa** Ano

**Typ zakázky** Prodej

**Zařízení** Nezařizené

**Stav zakázky** Aktivní

**Podtyp nemovitosti** Řadový

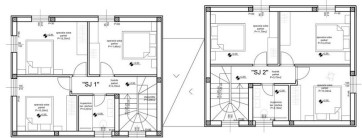
**Cena** 450 000 €

Dovolujeme si Vám nabídnout na prodej nový dům s bazénem a střešní terasou v obci Tribunj v Šibenické oblasti v Chorvatsku. Jedná se o

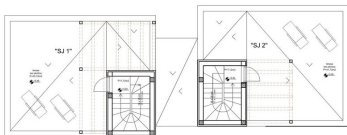
řadový dům o rozloze 152,28 m<sup>2</sup> s pozemkem o rozloze 145 m<sup>2</sup>. Předpokládané dokončení výstavby a nastěhování bude možné na konci roku 2024. Dům sestává z přízemí a dvou pater. V přízemí je vstupní chodba, komora, koupelna, otevřená kuchyň s jídelnou a obývacím pokojem, ze kterého máte přístup na dvě terasy a na dvorek, kde je bazén o ploše 16,71 m<sup>2</sup>. Po schodišti se dostanete do 1. patra, kde jsou 3 ložnice a koupelna. Ve druhém patře je střešní terasa s rozlohou 41 m<sup>2</sup>, přičemž část terasy je krytá pergolou a je určena pro venkovní kuchyň a vířivku. Na pozemku bude dostatek zeleně, kde budou vysázeny středomořské rostliny, budou zde 2 parkovací místa a u bazénu bude prostor ke slunění. Dům bude připojený na vodovodní řád, bude mít elektřinu a asfaltovou příjezdovou cestu. Bude vybavený bezpečnostními dveřmi, podlahovým vytápěním pomocí tepelného čerpadla, ve všech místnostech bude klimatizace, okna budou mít moskytiéry a elektrické žaluzie. Bazén bude mít tepelné čerpadlo a bude osvětlený. Dům je orientovaný na jihozápad. Vzdálenost do centra města je asi 600 m a k moři a oblázkové pláži cca 950 m.



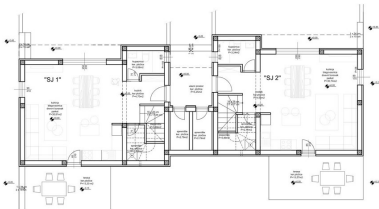
1. KAT



2. KAT



PRIZEMLJE



STABERNJA JEDINICA 1		PRIZEMLJE	
NAZIV PROSTORJE	POVRŠINA (m <sup>2</sup> )	mekša kuf.	KORISNA VUKLAČNOST POVRŠINE (m <sup>2</sup> )
POSEBNI DIO			
ispisnica	2,76	1,00	2,76
kupećnica	3,08	1,00	3,08
hoda	4,70	1,00	4,70
spavaćnica	1,42	1,00	1,42
ispisnica	2,10	1,00	2,10
<b>UKUPNO UKUPNO</b>	<b>30,81</b>	<b>1,00</b>	<b>30,81</b>
<b>POSEBNI DIO UKUPNO</b>	<b>44,90</b>		<b>44,90</b>
<b>PRIZEMLJE</b>			
trava	32,80	0,25	8,20
beton	30,71	0,50	8,58
trava	13,20	0,25	3,30
beton	29,70	0,25	7,44
parterolikovni parket 2	12,50	0,25	3,13
parterolikovni parket 3	12,90	0,25	3,15
vit	44,20	0,25	8,84
<b>PRIZEMLJE UKUPNO</b>	<b>161,26</b>		<b>62,81</b>
<b>UKUPNA POVRŠINA</b>	<b>396,64</b>		<b>87,33</b>

STABERNJA JEDINICA 1		1. KAT	
NAZIV PROSTORJE	POVRŠINA (m <sup>2</sup> )	mekša kuf.	KORISNA VUKLAČNOST POVRŠINE
POSEBNI DIO			
ispisnica	4,53	1,00	4,53
hoda	1,70	1,00	1,70
kupećnica	4,22	1,00	4,22
spavaćnica odno	10,38	1,00	10,38
spavaćnica odno	10,38	1,00	10,38
ispisnica	11,86	1,00	11,86
<b>POSEBNI DIO UKUPNO</b>	<b>47,68</b>		<b>47,68</b>
<b>BRUGI KAT</b>			
<b>STABERNJA JEDINICA 1</b>			
trava	20,74	0,25	5,19
beton	16,71	0,50	4,18
trava	13,57	0,25	3,39
ispisnica	4,78	0,25	1,20
gipsobetonni ploče 1	1,00	0,25	0,25
vit	44,15	0,20	8,84
trava	43,10	0,25	10,78
<b>PRIZEMLJE UKUPNO</b>	<b>243,10</b>		<b>103,73</b>
<b>UKUPNA POVRŠINA</b>	<b>58,22</b>		<b>17,80</b>

STABERNJA JEDINICA 2		PRIZEMLJE	
NAZIV PROSTORJE	POVRŠINA (m <sup>2</sup> )	mekša kuf.	KORISNA VUKLAČNOST POVRŠINE (m <sup>2</sup> )
POSEBNI DIO			
ispisnica	2,76	1,00	2,76
kupećnica	3,24	1,00	3,24
hoda	4,56	1,00	4,56
ispisnica	1,42	1,00	1,42
ispisnica	2,14	1,00	2,14
<b>UKUPNO UKUPNO</b>	<b>30,74</b>	<b>1,00</b>	<b>30,74</b>
<b>POSEBNI DIO UKUPNO</b>	<b>44,66</b>		<b>44,66</b>
<b>PRIZEMLJE</b>			
trava	20,74	0,25	5,19
beton	16,71	0,50	4,18
trava	13,57	0,25	3,39
ispisnica	4,78	0,25	1,20
gipsobetonni ploče 1	1,00	0,25	0,25
vit	44,15	0,20	8,84
trava	43,10	0,25	10,78
<b>PRIZEMLJE UKUPNO</b>	<b>223,09</b>		<b>103,73</b>
<b>UKUPNA POVRŠINA</b>	<b>117,66</b>		<b>17,84</b>

STABERNJA JEDINICA 2		1. KAT	
NAZIV PROSTORJE	POVRŠINA (m <sup>2</sup> )	mekša kuf.	KORISNA VUKLAČNOST POVRŠINE (m <sup>2</sup> )
POSEBNI DIO			
ispisnica	4,45	1,00	4,45
hoda	3,70	1,00	3,70
kupećnica	4,18	1,00	4,18
ispisnica odno	10,33	1,00	10,33
ispisnica odno	12,27	1,00	12,27
ispisnica odno	11,74	1,00	11,74
<b>POSEBNI DIO UKUPNO</b>	<b>48,68</b>		<b>48,68</b>
<b>BRUGI KAT</b>			
<b>STABERNJA JEDINICA 2</b>			
trava	20,74	0,25	5,19
beton	16,71	0,50	4,18
trava	13,57	0,25	3,39
ispisnica	4,78	0,25	1,20
gipsobetonni ploče 1	1,00	0,25	0,25
vit	44,15	0,20	8,84
trava	43,10	0,25	10,78
<b>PRIZEMLJE UKUPNO</b>	<b>41,72</b>	<b>0,25</b>	<b>10,43</b>
<b>UKUPNA POVRŠINA</b>	<b>48,89</b>		<b>17,85</b>

Vyřizuje:

Violeta Borisova  
+420 774 865 014  
[violeta.borisova@alexandriareal.cz](mailto:violeta.borisova@alexandriareal.cz)

Tel.: +420 222 512 996, +420 608 324 298, +420 774 865 014

Email: [info@alexandriareal.cz](mailto:info@alexandriareal.cz)

Adresa: Vodičkova 714/25, 110 00 Praha 1