

Na prodej nový apartmán s terasou a zahrádkou, Vodice, Chorvatsko



ID nemovitosti CHD7097

Město Vodice

Typ Byt

Dispozice 3+kk

Ložnice 2

Zahrada Ne

Parking Venkovní vyhrazené

Stav nemovitosti Výstavba

Terasa Ano

Typ zakázky Prodej

Zařízení Nezařízeno

Stav zakázky Aktivní

Patro Přízemí

Cena 261 730 €

Dovolujeme si Vám nabídnout na prodej nový apartmán s prostornou terasou a zahrádkou ve městě Vodice v Šibenické oblasti v Chorvatsku. Celková rozloha apartmánu je 74,78 m². Apartmán S1 se nachází v přízemí rezidenční budovy ve výstavbě a je orientovaný na jihovýchod.

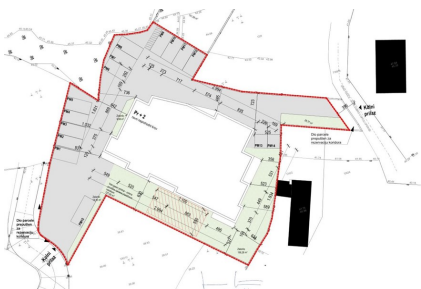
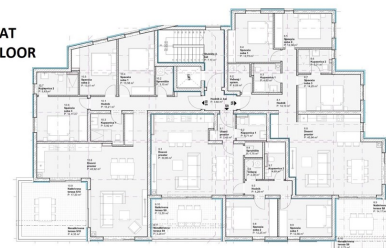
Sestává z chodby, prádelny, koupelny, 2 ložnic a obývacího pokoje s kuchyní a jídelnou, odkud je vstup na prostornou krytou terasu o ploše 19,17 m² a také na dvorek/zahrádku náležící k apartmánu. K apartmánu patří skladovací místnost v suterénu budovy a 1 parkovací místo. Budova sestává ze suterénu, přízemí a dvou pater, má výťah a celkem 10 bytových jednotek. Bude postavena v moderním stylu, bude mít kvalitní podlahové krytiny, elektrické rolety, klimatizaci v každém pokoji a bezpečnostní dveře. Bude připojená na vodovodní řád a bude mít elektřinu. Každá bytová jednotka bude mít parkovací místo ve dvoře, skladovací místnost v suterénu a výhled na moře ze všech teras. Dokončení výstavby je plánováno na konec roku 2024. Budova se nachází asi 750 m od centra města a přibližně 840 m od moře a pláže. Další apartmány v budově ke koupi: S1: přízemí, 74,78 m² (chodba, prádelna, koupelna, 2 ložnice, obývací pokoj + kuchyň + jídelna, terasa, zahrádka, sklad, 1 parkovací místo) – 261.730 € S2: přízemí, 84,25 m² (chodba, prádelna, WC, koupelna, 2 ložnice, obývací pokoj + kuchyň + jídelna, terasa, zahrádka, sklad, 1 parkovací místo) – 294.875 € S3: přízemí, 84,20 m² (chodba, prádelna, WC, koupelna, 2 ložnice, obývací pokoj + kuchyň + jídelna, terasa, zahrádka, sklad, 1 parkovací místo) – 319.960 € S4: přízemí, 83,73 m² (chodba, prádelna, WC, koupelna, 2 ložnice, obývací pokoj + kuchyň + jídelna, terasa, zahrádka, sklad, 1 parkovací místo) – 318.174 € S5: 1. patro, 120,89 m² (chodba, prádelna, WC, 2 koupelny, 3 ložnice, obývací pokoj + kuchyň + jídelna, 2 terasy, sklad, 1 parkovací místo) – 459.382 € S6: 1. patro, 93,76 m² (chodba, prádelna, komora, 2 koupelny, 2 ložnice, obývací pokoj + kuchyň + jídelna, terasa, sklad, 1 parkovací místo) – 356.288 € S7: 1. patro, 125,48 m² (chodba, komora, 2 koupelny, 2 ložnice, obývací pokoj + kuchyň + jídelna, terasa, zahrádka, sklad, 1 parkovací místo) – 501.920 € S8: 2. patro, 117,72 m² (chodba, prádelna, WC, 2 koupelny, 3 ložnice, obývací pokoj + kuchyň + jídelna, terasa, sklad, 1 parkovací místo) – 470.880 € S9: 2. patro, 93,76 m² (chodba, prádelna, komora, 2 koupelny, 2 ložnice, obývací pokoj + kuchyň + jídelna, terasa, sklad, 1 parkovací místo) – 375.040 € S10: 2. patro, 125,50 m² (chodba, komora, 2 koupelny, 2 ložnice, obývací pokoj + kuchyň + jídelna, terasa, sklad, 1 parkovací místo) – 527.100 €



**PODRUM
BASMENT**



**2.KAT
2nd FLOOR**



Vyřizuje:

Violeta Borisova

+420 774 865 014

violeta.borisova@alexandriareal.cz

Tel.: +420 222 512 996, +420 608 324 298, +420 774 865 014

Email: info@alexandriareal.cz

Adresa: Vodičkova 714/25, 110 00 Praha 1