

Na prodej nový apartmán s 2 ložnicemi a terasou, Novalja, Chorvatsko



ID nemovitosti CHSM24-064

Město Novalja

Typ Byt

Dispozice 3+kk

Ložnice 2

Zahrada Ne

Parking Venkovní vyhrazené

Stav nemovitosti Novostavba

Terasa Ano

Typ zakázky Prodej

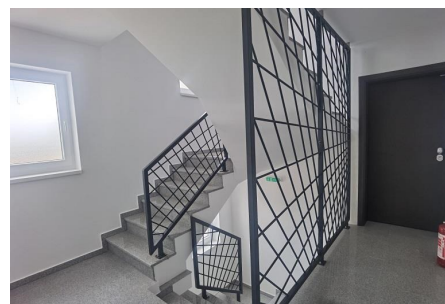
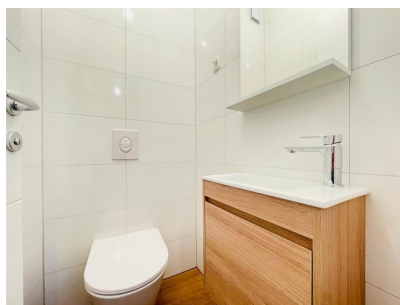
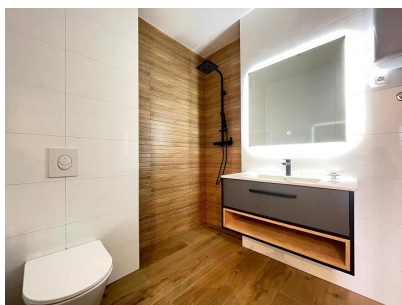
Zařízen Nezařízeno

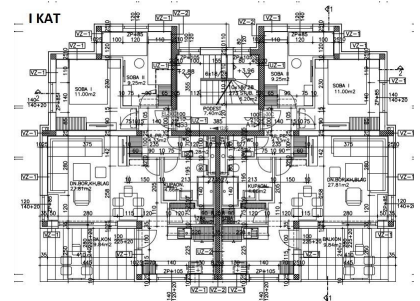
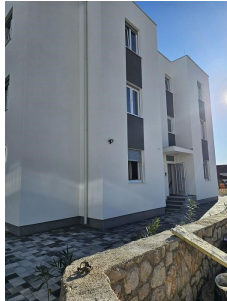
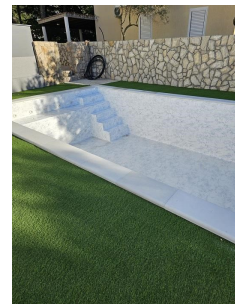
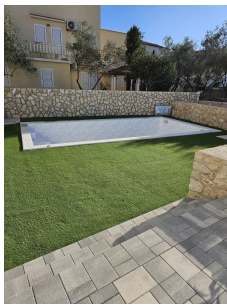
Stav zakázky Aktivní

Patro 1. patro

Cena 201 480 €

Dovolujeme si Vám nabídnout na prodej nový apartmán s 2 ložnicemi a terasou v obci Novalja na ostrově Pag, jenž je spojen s pevninou mostem, v Licko-senjské oblasti v Chorvatsku. Apartmán se nachází v nově postavené rezidenční budově, která má tři podlaží a společný bazén pro všechny rezidenty. Apartmán o ploše 67,16 m² je situovaný v 1. patře a sestává z 2 ložnic, koupelny, WC, spíže, obývacího pokoje s kuchyní a jídelnou a kryté terasy. Apartmán má klimatizaci, kvalitní vybavení a 1 parkovací místo. Obec Novalja je turisticky žádanou lokalitou a je také centrálním přístavem ostrova Pag. Jsou zde prostorné písčité pláže, rozmanitá příroda, výborná místní kuchyně a příjemné klima. Poblíž nemovitosti je obchod, škola, MHD či hřiště. Vzdálenost k moři je přibližně 350 m.





STAN S3		korisna površina /m2/	"k"	ukupno /m2/
I.kat:	ulazni prostor	4,33	1,00	4,33
	dn.bor,kh,blag	27,81	1,00	27,81
	soba I	11,00	1,00	11,00
	soba II	9,25	1,00	9,25
	kupaonica	4,66	1,00	4,66
	wc	1,28	1,00	1,28
	izba	1,88	0,75	1,41
zatvoreno		60,21		59,74
	nat.balkon	9,84	0,50	4,92
otvoreno		9,84		4,92
Ukupno S3		70,05		64,66

Vyřizuje:

Violeta Borisova

+420 774 865 014

violeta.borisova@alexandriareal.cz

Tel.: +420 222 512 996, +420 608 324 298, +420 774 865 014

Email: info@alexandriareal.cz

Adresa: Vodičkova 714/25, 110 00 Praha 1