

Na prodej unikátní apartmán se střešní terasou, Torrevieja, Španělsko



ID nemovitosti SPT950F3b-52

Město Torrevieja

Typ Byt

Dispozice 4+kk

Ložnice 3

Zahrada Ne

Parking Garážové stání

Stav nemovitosti Výstavba

Terasa Ano

Typ zakázky Prodej

Zařízení Možno zařídit

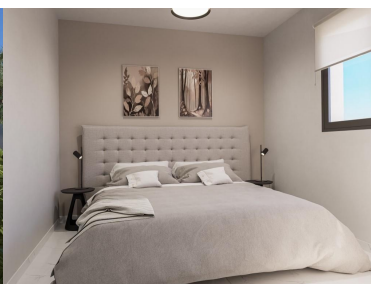
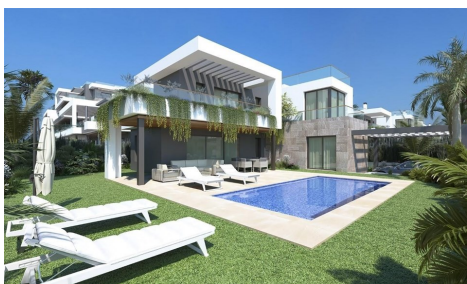
Stav zakázky Aktivní

Patro 3. patro

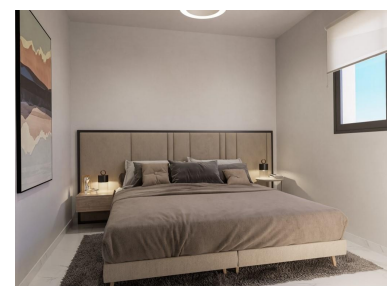
Cena 379 000 €

Dovolujeme si Vám nabídnout na prodej nový apartmán se střešní terasou ve městě Torrevieja v provincii Alicante (Costa Blanca jih) ve Valencijském regionu ve Španělsku. Tento komplex ve výstavbě se nachází v přírodním prostředí mezi přírodními parky Lagunas de La Mata a

Laguna Rosa a bude obsahovat 240 jednotek – apartmány, bungalovy, řadové i samostatné vily. Nabízený apartmán F3b-52 o ploše 179,97 m² je situovaný ve 3. patře (Blok 2A). Je v něm chodba, komora, 3 ložnice, 2 koupelny a kuchyň s jídelnou a obývacím pokojem. Z obývacího pokoje a z jedné ložnice je přístup na terasu o ploše 26,72 m². Po vnitřním schodišti se dostanete na střešní terasu o ploše 60,10 m². K apartmánu náleží parkovací místo č. 24 a č. 17 a sklepní kóje č. 5 v suterénu budovy. Budova Bloku 2 bude sestávat z přízemí a tří pater, přičemž byty v přízemí budou mít vlastní zahrádku a byty ve 3. patře budou mít střešní terasy. Při výstavbě budou použity ty nejvyšší kvality materiálu. Budova bude mít tepelnou a zvukovou izolaci, v apartmánech budou posuvné skleněné dveře na terasy, vstupní bezpečnostní dveře, klimatizace, v koupelnách bude elektrické podlahové vytápění, budou mít vestavěnou kuchyň, pračku, TV připojený a Wi-Fi zdarma na první měsíc, poté ve společných prostorách. Apartmánové budovy mají venkovní výtah i schodiště, pomocí kterých se dostanete z nejnižšího patra do nejvyššího. Byt si můžete zařídit dle katalogu Aktual či L-Gance. Celý komplex je vytvořený tak, aby připomínal menší město. V centrální části areálu jsou společně upravené zahrady, 2 bazény, 2 dětské bazény, venkovní sprchy, 2 vířivky, prostory k relaxaci a odpočinku, hřiště pro děti a hřiště na pétanque. Bude zde mnoho cestiček pro chodce s lavičkami a lemovat je budou palmy, krásné květiny či fontánky. V blízkosti naleznete krásné pláže, nádhernou přírodu s turistickými cestami v nedalekých parcích, růžovou lagunu a pro milovníky sportu několik golfových hřišť. Dokončení výstavby je plánováno na červenec 2025. Vzdálenost k moři je přibližně 2,1 km.



Plánek areálu - Fáze 1



Celkový plánek areálu

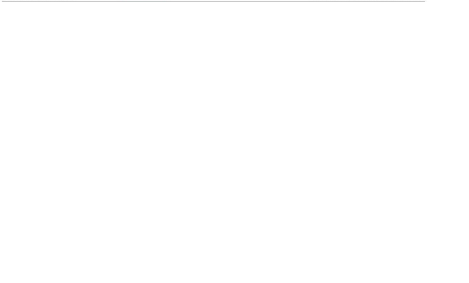
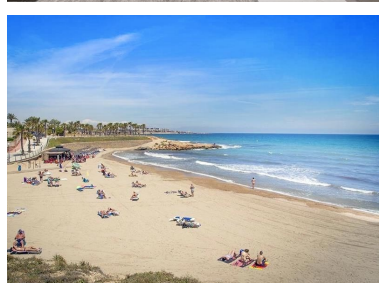
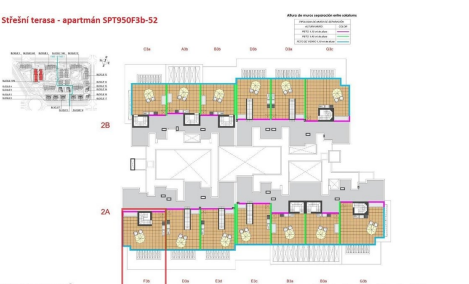
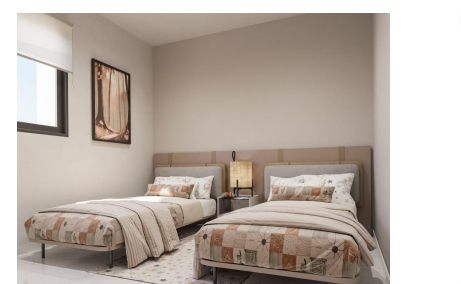
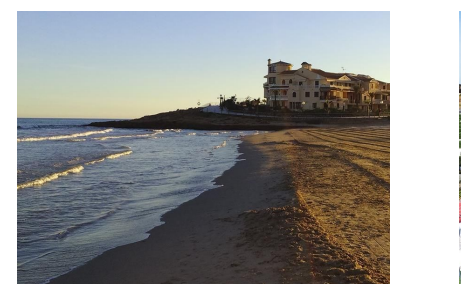


Fasáda - Blok 2



Parkovní suterén
Parkovací místo č. 24 + sklepní kóje č. 5





Vyřizuje:
Michal Příbyl
+420 608 324 298
michal.pribyl@alexandriareal.cz

Tel.: +420 222 512 996, +420 608 324 298, +420 774 865 014

Email: info@alexandriareal.cz

Adresa: Španělská 2, 120 00 Praha 2