

## Na prodej nový apartmán se 3 ložnicemi v komplexu, Benidorm, Španělsko



**ID nemovitosti** SPT850A3-211

**Město** Benidorm

**Typ** Byt

**Dispozice** 4+kk

**Ložnice** 3

**Zahrada** Ne

**Parking** Garážové stání

**Stav nemovitosti** Výstavba

**Terasa** Ano

**Typ zakázky** Prodej

**Zařízení** Možno zařídit

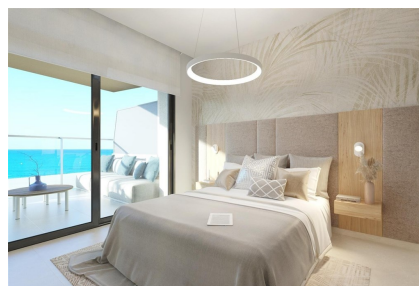
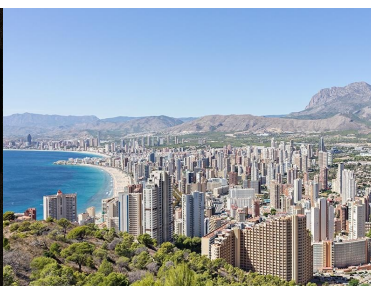
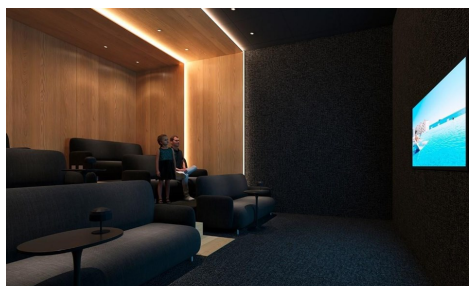
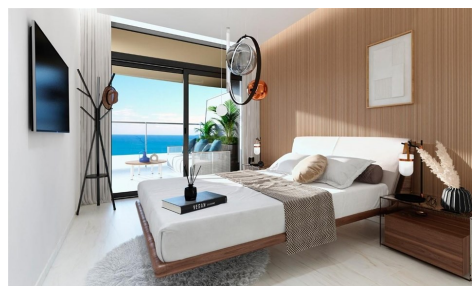
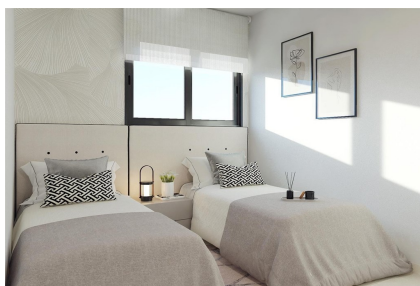
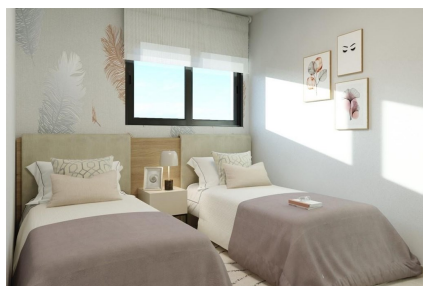
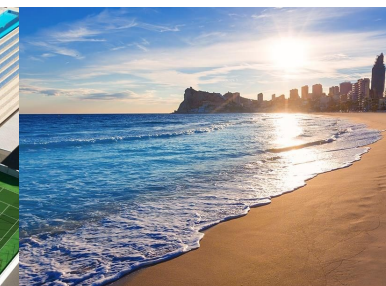
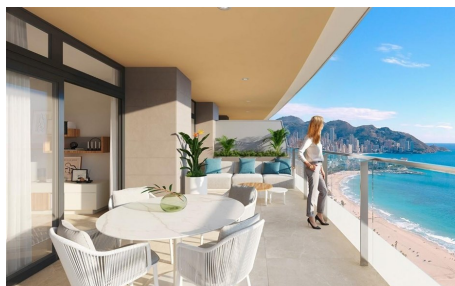
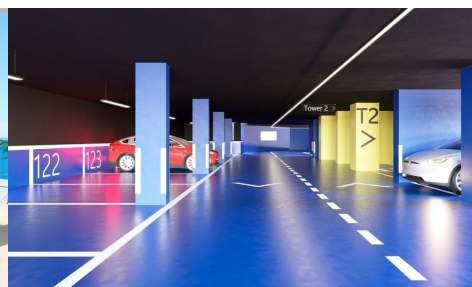
**Stav zakázky** Aktivní

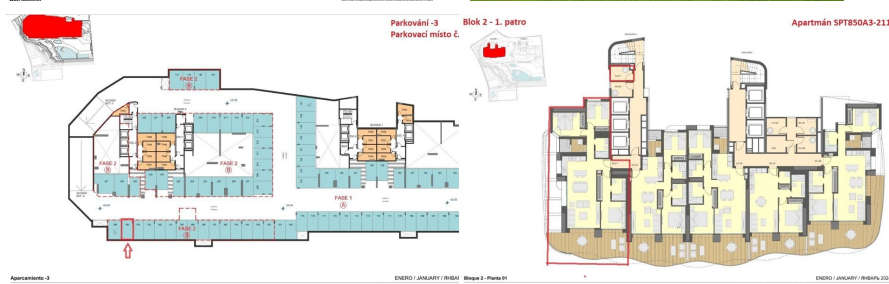
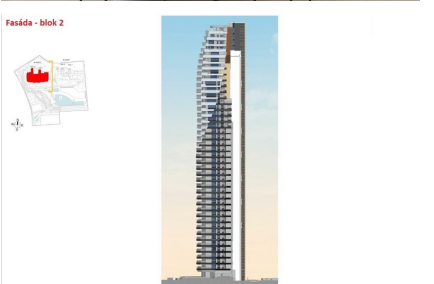
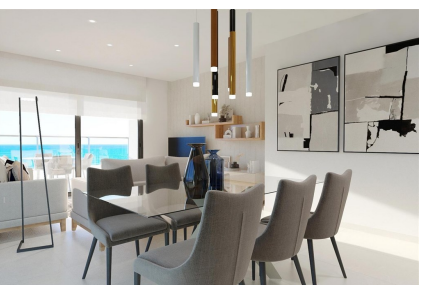
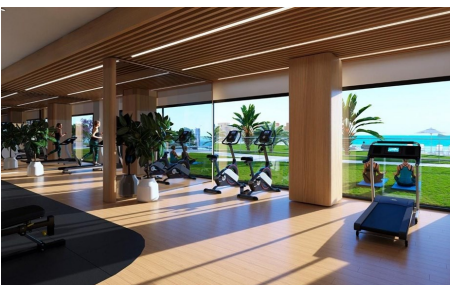
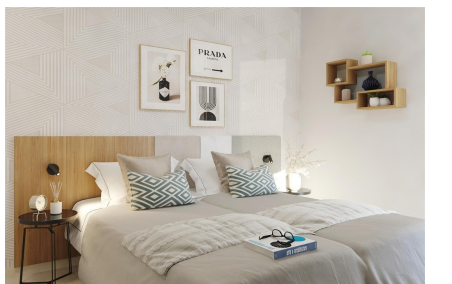
**Patro** 1. patro

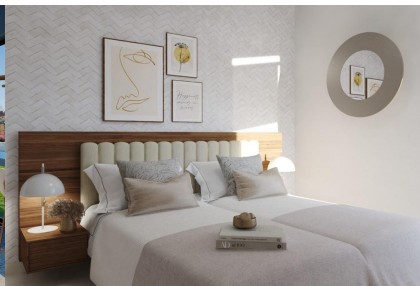
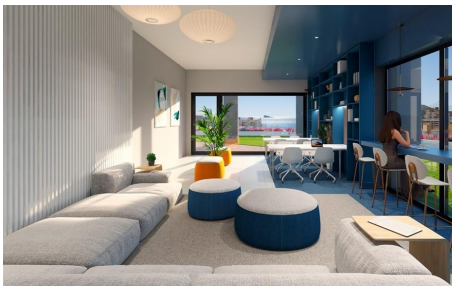
**Cena** 704 000 €

Dovolujeme si Vám nabídnout na prodej nový apartmán v atraktivním komplexu ve městě Benidorm ve Valencijském regionu ve Španělsku. Komplex se nachází přímo u pláže Poniente, jen asi 50 m od moře. Nabízený apartmán A3-211 o obytné ploše 85,39 m<sup>2</sup> je situovaný v 1. patře

vyšší budovy Bloku 2. Sestává z chodby, galerie, 3 ložnic, 2 koupelen a obývacího pokoje s kuchyní a jídelnou. Z obývacího pokoje a z jedné z ložnic je přístup na terasu o ploše 27,20 m<sup>2</sup>. K apartmánu náleží parkovací místo č. 195. Dokončení apartmánu je naplánováno na srpen 2026. Jedná se o designový rezidenční projekt ve výstavbě s celkem 286 apartmány s 1 – 4 ložnicemi, jenž poskytuje luxusní bydlení u pláže. Komplex sestává z dvou výškových budov orientovaných na jih, ta nižší má 30 nadzemních podlaží a druhá vyšší budova má 40 nadzemních podlaží. V obou budovách je výtah. Apartmány budou mít prostorné terasy a úchvatné výhledy na moře. Společné prostory tohoto komplexu nabídnou dva bazény, z nichž jeden bude vyhříváný, dětský bazén, 3 vířivky, odpočinkové zóny, dětské hřiště, kino, společenské prostory, tělocvičnu s výhledem a sportovní areál s tenisovým kurtem. Venkovní prostory budou plné zeleně, budou zde stromy, palmy, fontány a lavičky k posezení. Ve společných prostorách bude k dispozici Wi-Fi připojení. Apartmány budou vybaveny klimatizací, podlahovým vytápěním v celém apartmánu, plně vybavenými kuchyněmi se spotřebiči, budou mít moderní design a interiér je možné si zařídit dle katalogů Aktual či L-Ganc. Každému apartmánu náleží buď venkovní parkovací místo, nebo parkovací místo v suterénu. Tento projekt je jedinečný díky své atraktivní lokalitě přímo u pláže s křišťálově čistou vodou a v blízkosti se nachází další 4 krásné pláže. Nedaleko se nachází zábavní vodní park Aqualandia a mnoho barů a restaurací. Pro milovníky sportu je v okolí několik golfových hřišť.







Vyřizuje:  
Michal Příbyl  
+420 608 324 298  
[michal.pribyl@alexandriareal.cz](mailto:michal.pribyl@alexandriareal.cz)

Tel.: +420 222 512 996, +420 608 324 298, +420 774 865 014

Email: [info@alexandriareal.cz](mailto:info@alexandriareal.cz)

Adresa: Španělská 2, 120 00 Praha 2