

## Nový apartmán s terasou v 1. řadě u moře, Srima, Chorvatsko



**ID nemovitosti** CHD6964-S8

**Město** Srima

**Typ** Byt

**Dispozice** 4+kk

**Ložnice** 3

**Zahrada** Ne

**Parking** Venkovní vyhrazené

**Stav nemovitosti** Výstavba

**Terasa** Ano

**Typ zakázky** Prodej

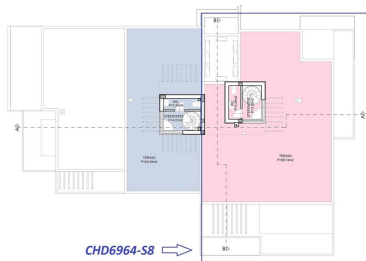
**Rok výstavby** 2022

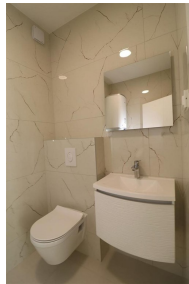
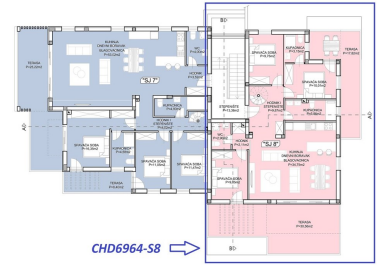
**Zařízen** Nezařízeno

**Stav zakázky** Aktivní

**Patro** 2. patro

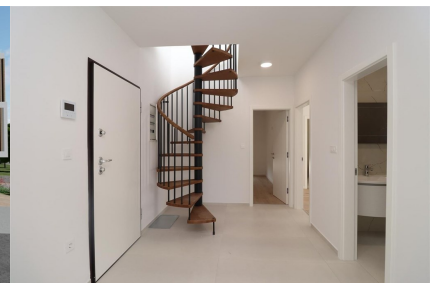
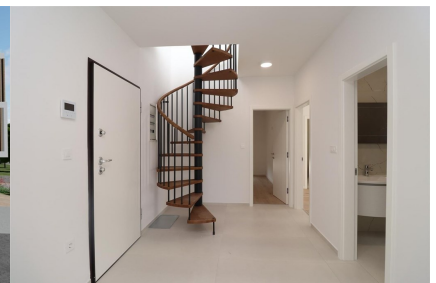
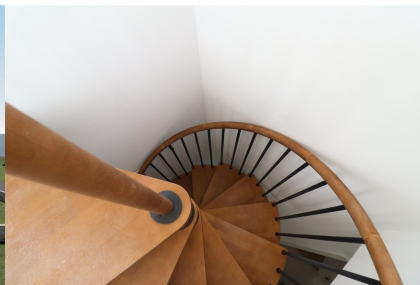
Dovolujeme si Vám nabídnout nový apartmán se střešní terasou v první řadě u moře v obci Srma v Šibenické oblasti v Chorvatsku. Apartmán S8 o ploše 183,74 m<sup>2</sup> je situován ve druhém patře třípodlažního apartmánového domu s celkem osmi apartmány a dvěma komerčními prostory. Nachází se v něm obývací pokoj s jídelnou a kuchyňským koutem, tři ložnice, dvě koupelny, dvě toalety (jedna na střešní terase) a dvě terasy (17,82 m<sup>2</sup> a 30,56 m<sup>2</sup>). Vnitřním schodištěm se vydejte na střešní terasu (98,74 m<sup>2</sup>) s krásným otevřeným výhledem na moře. Apartmán je orientovaný zejména na východní stranu, ale také na severní a západní stranu. Náleží mu jedno vyhrazené venkovní parkovací místo. Všechny apartmány jsou vybavené soustavou klimatizace pro vytápění i ochlazování, bezpečnostními vchodovými dveřmi, moskytiéry a venkovními žaluziemi na elektrické ovládání, elektrickým podlahovým vytápěním v koupelnách, klimatizací a TV přípojkou v obývacích pokojích moderní sanitou a každému z nich náleží jedno venkovní parkovací místo. Budova je napojena na vodovodní řád a má septik. Plánovaný termín dokončení výstavby spadá na konec roku 2023. Vzdálenost do centra obce je zhruba 650 m a k moři přibližně 15 m. Volné apartmány v domě ke koupi: S2: přízemí, 98,30 m<sup>2</sup>, SV, obývací pokoj s jídelnou a kuchyňským koutem, dvě ložnice, dvě koupelny, terasa, předzahrádka (98,33 m<sup>2</sup>); jedno parkovací místo; 363.710 € S8: 2. patro, 183,74 m<sup>2</sup>, V, S, Z, obývací pokoj s jídelnou a kuchyňským koutem, tři ložnice, dvě koupelny, dvě toalety, dvě terasy, střešní terasa (98,74 m<sup>2</sup>); jedno parkovací místo; 716.586 €





2. KAT I 3. KAT

STAMBENA JEDINICA "S4 II"	2. KAT I 3. KAT		
NAZIV PROSTORJE	kolona površine	red. broj	kolona mjesta za stambeni prostor
<b>POSEBNI DIO:</b>			
spavaća soba	9,85	1,00	9,85
spavaća soba	19,01	1,00	19,01
spavaća soba	9,75	1,00	9,75
hodnik	2,11	1,00	2,11
hodnik / spavaćnica	9,53	1,00	9,53
WC	2,90	1,00	2,90
kupatnica	3,15	1,00	3,15
kupatnica	5,80	1,00	5,80
spavaćnica	6,12	1,00	6,12
drveni botanik, blagovaonica i kuhinja	34,75	1,00	34,75
<b>POSEBNI DIO UKUPNO:</b>	<b>94,33</b>		<b>94,33</b>
<b>PRIPADAK:</b>			
terasa	30,58	0,75	22,92
terasa	17,82	0,75	13,37
terasa	80,74	0,50	40,37
parkingno mjesto	12,50	0,30	3,75
PRIPADAK UKUPNO:	159,82		80,41
<b>UKUPNA PLOŠTINA:</b>	<b>253,95</b>		<b>183,74</b>



Vyřizuje:  
Violeta Borisova  
+420 774 865 014  
[violeta.borisova@alexandriareal.cz](mailto:violeta.borisova@alexandriareal.cz)

Tel.: +420 222 512 996, +420 608 324 298, +420 774 865 014

Email: [info@alexandriareal.cz](mailto:info@alexandriareal.cz)

Adresa: Španělská 2, 120 00 Praha 2