

Na prodej nový dům s bazénem a střešní terasou, Tribunj, Chorvatsko



ID nemovitosti CHD2643-S1

Město Tribunj

Typ Dům / Řadový

Plocha 50.76 m2

Dispozice 4+kk

Ložnice 3

Zahrada Ano

Parking Venkovní vyhrazené

Stav nemovitosti Výstavba

Terasa Ano

Typ zakázky Prodej

Zařízení Nezařizené

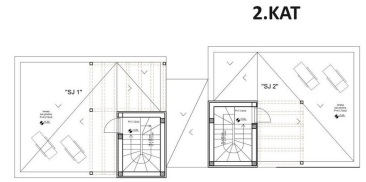
Stav zakázky Aktivní

Podtyp nemovitosti Řadový

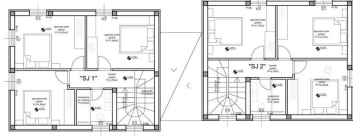
Cena 450 000 €

Dovolujeme si Vám nabídnout na prodej nový dům s bazénem a střešní terasou v obci Tribunj v Šibenické oblasti v Chorvatsku. Jedná se o

řadový dům o rozloze 152,28 m² s pozemkem o rozloze 145 m². Předpokládané dokončení výstavby a nastěhování bude možné na konci roku 2024. Dům sestává z přízemí a dvou pater. V přízemí je vstupní chodba, komora, koupelna, otevřená kuchyň s jídelnou a obývacím pokojem, ze kterého máte přístup na dvě terasy a na dvorek, kde je bazén o ploše 16,71 m². Po schodišti se dostanete do 1. patra, kde jsou 3 ložnice a koupelna. Ve druhém patře je střešní terasa s rozlohou 41 m², přičemž část terasy je krytá pergolou a je určena pro venkovní kuchyň a vířivku. Na pozemku bude dostatek zeleně, kde budou vysázeny středomořské rostliny, budou zde 2 parkovací místa a u bazénu bude prostor ke slunění. Dům bude připojený na vodovodní řád, bude mít elektřinu a asfaltovou příjezdovou cestu. Bude vybavený bezpečnostními dveřmi, podlahovým vytápěním pomocí tepelného čerpadla, ve všech místnostech bude klimatizace, okna budou mít moskytiéry a elektrické žaluzie. Bazén bude mít tepelné čerpadlo a bude osvětlený. Dům je orientovaný na jihozápad. Vzdálenost do centra města je asi 600 m a k moři a oblázkové pláži cca 950 m.



1. KAT



STAMBENA JEDINICA 1		PRIZEMLJE	
NAZIV PROSTORJE	POVRŠINA (m ²)	mla.kat	KOŠARNA VRIJEDNOST POVRŠINE (m ²)
POSREDA DIO			
ispisnica	2,78	1,00	2,78
kućarica	3,08	1,00	3,08
kuća	4,75	1,00	4,75
ispisnica	1,62	1,00	1,62
ispisnica	2,16	1,00	2,16
ukupno	30,81	1,00	30,81
POSREDA UKUPNO:	44,90		44,90
PRIZEMLJE:			
ispisnica	30,80	0,25	8,20
kućarica	30,71	0,50	8,58
kuća	13,20	0,25	3,30
ispisnica	29,75	0,25	7,44
parterne stube 2	12,50	0,25	3,13
parterne stube 3	12,50	0,25	3,13
st	48,20	0,25	8,84
PRIZEMLJE UKUPNO:	161,76		62,61
UKUPNA POVRŠINA:	306,64		87,33

STAMBENA JEDINICA 1		1. KAT	
NAZIV PROSTORJE	POVRŠINA (m ²)	mla.kat	KOŠARNA VRIJEDNOST POVRŠINE
POSREDA DIO			
ispisnica	4,33	1,00	4,33
kuća	5,70	1,00	5,70
kućarica	4,22	1,00	4,22
ispisnica stube	10,20	1,00	10,20
ispisnica stube	9,26	1,00	9,26
ispisnica stube	11,86	1,00	11,86
POSREDA UKUPNO:	49,68		49,68

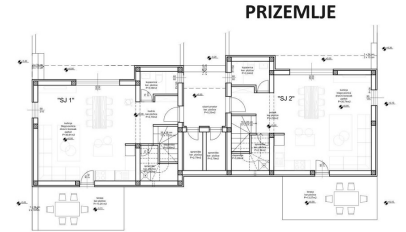
STAMBENA JEDINICA 1		DRUGI KAT	
NAZIV PROSTORJE	POVRŠINA (m ²)	mla.kat	KOŠARNA VRIJEDNOST POVRŠINE
POSREDA DIO			
ispisnica	7,12	1,00	7,12
POSREDA UKUPNO:	7,12		7,12
ispisnica	43,10	0,25	10,77
PRIZEMLJE:	43,10		10,77
UKUPNA POVRŠINA:	98,22		17,92



STAMBENA JEDINICA 2		PRIZEMLJE	
NAZIV PROSTORJE	POVRŠINA (m ²)	mla.kat	KOŠARNA VRIJEDNOST POVRŠINE (m ²)
POSREDA DIO			
ispisnica	2,78	1,00	2,78
kućarica	3,24	1,00	3,24
kuća	4,35	1,00	4,35
ispisnica	1,42	1,00	1,42
ispisnica	2,31	1,00	2,31
ukupno	30,74	1,00	30,74
POSREDA UKUPNO:	44,90		44,90
PRIZEMLJE:			
ispisnica	30,58	0,25	7,34
kućarica	15,07	0,25	3,80
kuća	6,75	0,25	1,70
ispisnica stube 1	12,50	0,25	3,13
st	48,10	0,25	8,80
PRIZEMLJE UKUPNO:	123,29		50,78
UKUPNA POVRŠINA:	167,89		17,68

STAMBENA JEDINICA 2		1. KAT	
NAZIV PROSTORJE	POVRŠINA (m ²)	mla.kat	KOŠARNA VRIJEDNOST POVRŠINE (m ²)
POSREDA DIO			
ispisnica	4,35	1,00	4,35
kuća	5,70	1,00	5,70
kućarica	4,10	1,00	4,10
ispisnica stube	10,20	1,00	10,20
ispisnica stube	12,07	1,00	12,07
ispisnica stube	11,78	1,00	11,78
POSREDA UKUPNO:	48,81		48,81

STAMBENA JEDINICA 2		DRUGI KAT	
NAZIV PROSTORJE	POVRŠINA (m ²)	mla.kat	KOŠARNA VRIJEDNOST POVRŠINE (m ²)
POSREDA DIO			
ispisnica	7,12	1,00	7,12
POSREDA UKUPNO:	7,12		7,12
ispisnica	41,23	0,25	10,43
PRIZEMLJE:	41,23		10,43
UKUPNA POVRŠINA:	88,84		21,88



Violeta Borisova
+420 774 865 014
violeta.borisova@alexandriareal.cz

Tel.: +420 222 512 996, +420 608 324 298, +420 774 865 014

Email: info@alexandriareal.cz

Adresa: Španělská 2, 120 00 Praha 2