

## Na prodej dva řadové domy blízko moře, Vela Luka, Chorvatsko



**ID nemovitosti** CHBL13920

**Město** Vela Luka

**Typ** Dům / Řadový

**Plocha** 138.33 m<sup>2</sup>

**Dispozice** 9+2

**Ložnice** 8

**Zahrada** Ano

**Parking** Venkovní vyhrazené Garáž

**Stav nemovitosti** Po rekonstrukci

**Terasa** Ano

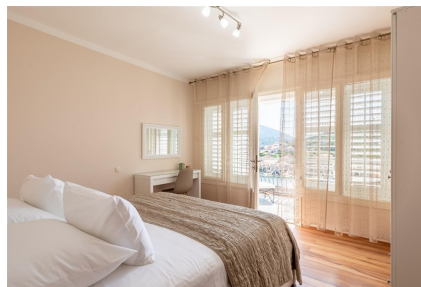
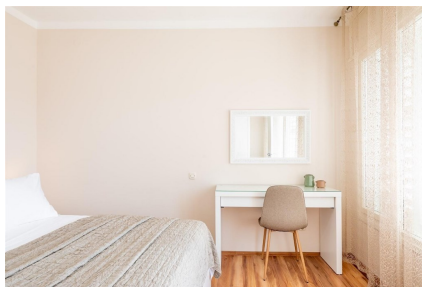
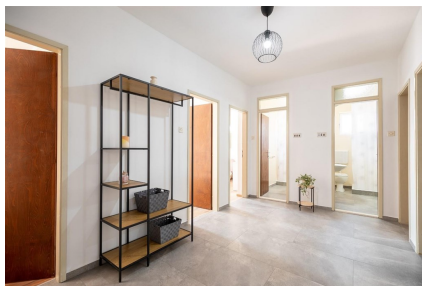
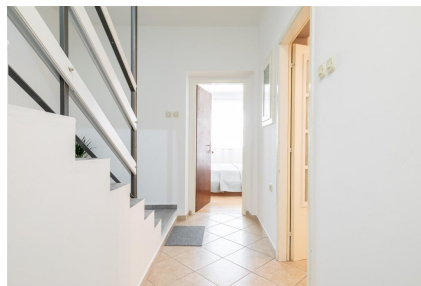
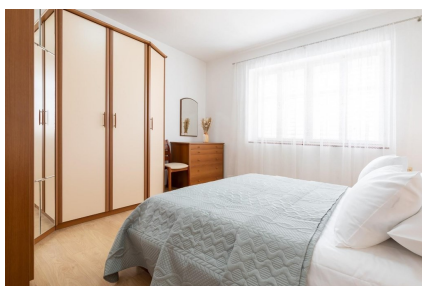
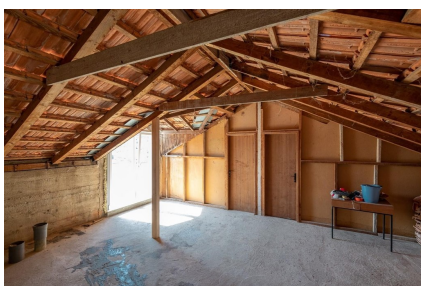
**Typ zakázky** Prodej

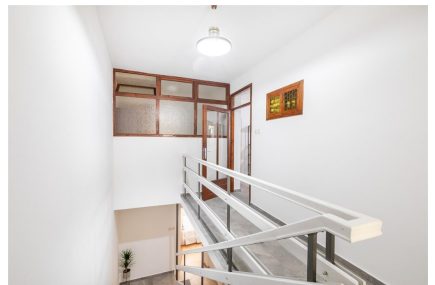
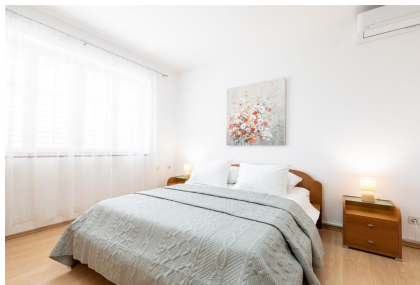
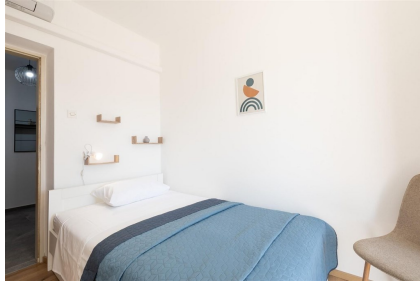
**Zařízen** Zařízeno

**Stav zakázky** Aktivní

**Podtyp nemovitosti** Řadový

Dovolujeme si Vám nabídnout na prodej dva řadové domy a pomocnou budovu, kde jsou garáže, v obci Vela Luka na ostrově Korčula v Dubrovnické oblasti v Chorvatsku. Celková rozloha nemovitosti je 415 m<sup>2</sup> a rozkládá se na pozemku o rozloze 1 500 m<sup>2</sup>. Nemovitost nabízí celkem 3 bytové jednotky. První dům má rozlohu 110 m<sup>2</sup> a sestává z přízemí, 1. patra a podkroví. V přízemí je komora, prádelna, 1 koupelna, chodba, 1 ložnice, kuchyň, jídelna a obývací pokoj. V 1. patře je 5 ložnic, 2 koupelny, komora a balkon, přičemž tři ložnice nabízí výhled na moře a záliv. Podkroví o rozloze 40 m<sup>2</sup> je nedodělané a je zde terasa také o rozloze 40 m<sup>2</sup>. Všechna podlaží jsou propojena vnitřním schodištěm a zezadu mají samostatný vstup. Dům byl postavený v roce 1980 a kompletně zrenovovaný a zařízený v roce 2022. Druhý dům sousedí s prvním domem a sestává z přízemí o rozloze 55 m<sup>2</sup>, kde je kuchyň s jídelnou, 2 ložnice, 1 koupelna a chodba. Dům byl postavený v roce 1948 a z velké části zrekonstruovaný v roce 2022. Oba domy mají samostatné měřiče vody a elektřiny a v ceně je veškeré vybavení. Jsou vybaveny elektrickým vytápěním a klimatizací. Vedle domů je budova o rozloze asi 100 m<sup>2</sup>, ve které je komín a garáž pro 2 auta. Vedle budovy je také kryté parkovací stání o ploše 26 m<sup>2</sup>. Před všemi třemi budovami je dvůr o rozloze 349 m<sup>2</sup>, přičemž každá budova má svůj pozemek a je možný prodej jen části nebo celé nemovitosti. Díky své lokalitě je nemovitost velmi atraktivní, nachází se pouhých asi 100 m od moře, cca 500 m od pláže a přibližně 350 m od centra.





Vyřizuje:  
Violeta Borisova  
+420 774 865 014  
[violeta.borisova@alexandriareal.cz](mailto:violeta.borisova@alexandriareal.cz)

Tel.: +420 222 512 996, +420 608 324 298, +420 774 865 014

Email: [info@alexandriareal.cz](mailto:info@alexandriareal.cz)

Adresa: Španělská 2, 120 00 Praha 2