

Dva apartmánové domy nedaleko moře, Vodice, Chorvatsko



ID nemovitosti CHD2459K

Město Vodice

Typ Komerční / Hotel

Plocha 145.78 m²

Pozemek 437.34 m²

Parking Garáž Venkovní vyhrazené

Stav nemovitosti Po rekonstrukci

Typ zakázky Prodej

Rok výstavby 1970

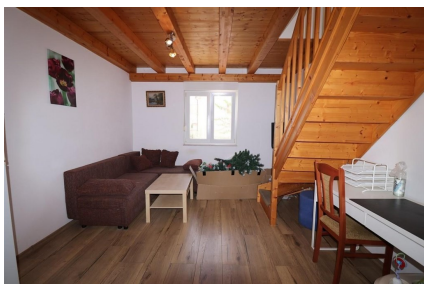
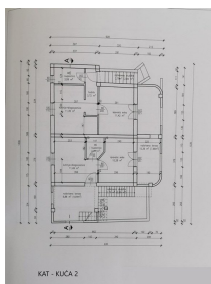
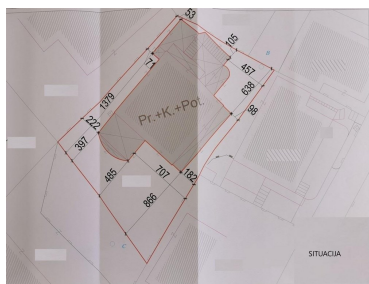
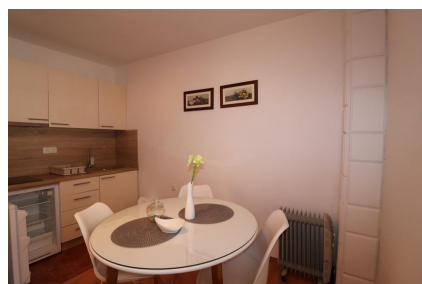
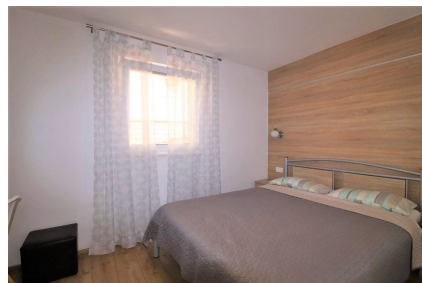
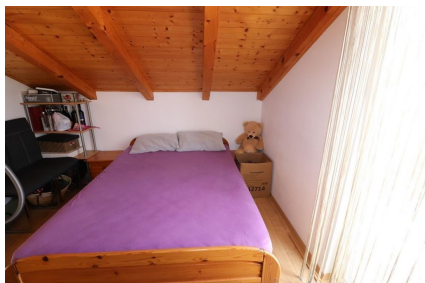
Stav zakázky Aktivní

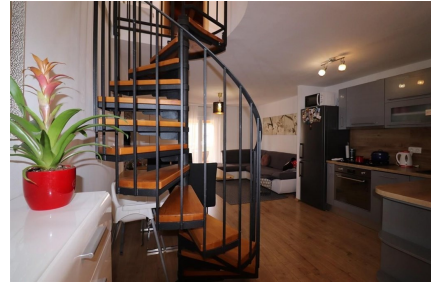
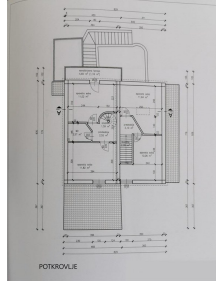
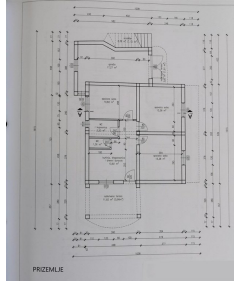
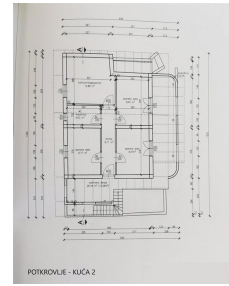
Podtyp nemovitosti Hotel

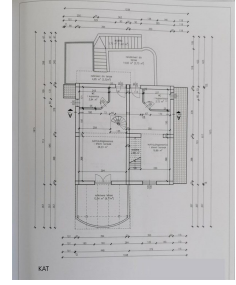
Cena 950 000 €

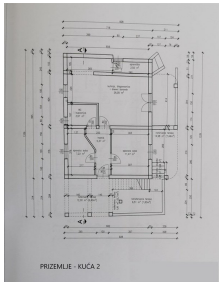
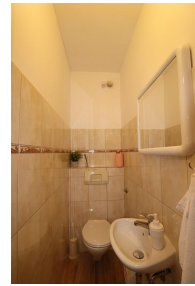
Dovolujeme si Vám nabídnout dva apartmánové domy nedaleko moře ve městě Vodice v Šibenické oblasti v Chorvatsku. První dům o ploše

210,09 m² má tři nadzemní podlaží a stojí na pozemku o rozloze 273 m². V přízemí se nachází garáž a apartmán se dvěma ložnicemi. Venkovní schodiště vede do prvního patra, kde jsou dva mezonetové apartmány, každý se dvěma ložnicemi a každý v prvním a ve druhém patře. Druhý dům o ploše 227,25 m² má také tři nadzemní podlaží a stojí na pozemku o rozloze 147 m². V přízemí se nachází komora a jeden apartmán se dvěma ložnicemi. V prvním patře jsou dva apartmány, každý s jednou ložnicí. Ve druhém podkrovním patře je jeden apartmán se dvěma ložnicemi a výhledem na moře. Nemovitost nabízí 7 apartmánů a má celkem 17 pokojů, z toho 12 ložnic, 7 koupelen a 2 toalety. Všechny apartmány jsou kompletně zařízené, což je zahrnuto v ceně. Domy jsou klimatizované a napojené na vodovodní řád. Pozemek je vydlážděný a pečlivě upravený, s BBQ grilem. Parkovat šest automobilů lze na vyhrazeném parkovišti – společném pro oba dva domy. Vzdálenost do centra města je zhruba 500 m a k moři přibližně 600 m.









Vyřizuje:

Violeta Borisova

+420 774 865 014

violeta.borisova@alexandriareal.cz

Tel.: +420 222 512 996, +420 608 324 298, +420 774 865 014

Email: info@alexandriareal.cz

Adresa: Španělská 2, 120 00 Praha 2