

## Nové luxusní apartmány v 1. řadě u moře, Vinjerac, Chorvatsko



**ID nemovitosti** CHSM22-020N

**Město** Vinjerac

**Typ** Byt

**Dispozice** 4+kk

**Ložnice** 3

**Zahrada** Ne

**Parking** Venkovní vyhrazené

**Stav nemovitosti** Projekt

**Terasa** Ano

**Typ zakázky** Prodej

**Rok výstavby** 2023

**Zařízení** Nezařízeno

**Stav zakázky** Aktivní

**Patro** 1. patro

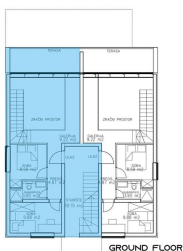
**Cena** 565 000 €

Dovolujeme si Vám nabídnout nové luxusní apartmány v první řadě u moře v obci Vinjerac v Zadarské oblasti v Chorvatsku. Nová budova bude

mít suterén, přízemí a dvě patra a celkem čtyři apartmány. Plánovaná počátek výstavby spadá na září 2022 a dokončení na léto 2023. Vzdálenost do centra obce je zhruba 450 m a k moři přibližně 30 m. Budova bude postavena dle evropských standardů pro danou seizmickou oblast a s vysokou úrovní energetické účinnosti, s fasádou 15 cm hrubé grafitového polystyrénu a obloženou bílým bračským kamenem a porcelánem (Marmoker, Night storm), automatickým venkovním LED osvětlením a automatickými posuvnými dveřmi u parkování, oplocením obloženým bračským kamenem, skelněným zábradlím na vnitřním schodišti, video kamerovým systémem celé budovy i parkoviště. Areál bude mít zahradu se středomořskou flórou (palmy, slizoplody, levandule atd.). Budva bude napojena na vodovodní řád a bude mít bio čističku odpadních vod. Každý apartmán bude mít zavěšené stropy a vestavěné příslušenství osvětlení, podlahami s horní porcelánovou vrstvou (1,20 \* 1,20 cm), podlahovým vytápěním v celém apartmánu, klimatizací (pro vytápění i ochlazování) instalovanou v celém apartmánu, tapetami na zdech od Luigiho Colaniho, sanitou značky Geberit/Hans Grohe, hliníkovými okny a dveřmi Schuco (zdvíhné a posuvné stěny Ass 70 Hi, okna Aws 75 Si), kolorovanými venkovními skly (1 cm temperované vnější sklo s 1,2 cm temperovaným/vrstveným vnitřním sklem, hliníkovými elektrickými roletami, hliníkovými posuvnými okenicemi, skelněným zábradlím na terase. Apartmány v přízemí budou mít bazény se skleněnou zábranou a venkovní letní kuchyně. Apartmán E-3 o ploše 127 m<sup>2</sup> je situován v prvním patře. Nachází se v něm předsiň, obývací pokoj s jídelnou a kuchyňským koutem, tři ložnice, z nichž ta hlavní má vlastní otevřenou koupelnu a toaletu, koupelna, prádelna a terasa. Tento apartmán má přímý výhled na moře.



SECTION



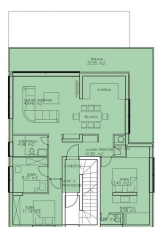
GROUND FLOOR



BASEMENT



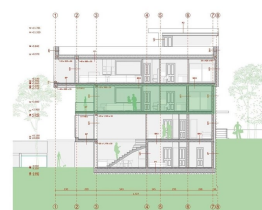
BASEMENT



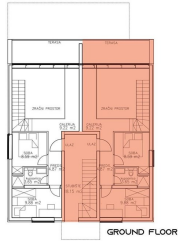
FIRST FLOOR



SECTION



SECTION



Vyřizuje:  
Violeta Borisova  
+420 774 865 014  
[violeta.borisova@alexandriareal.cz](mailto:violeta.borisova@alexandriareal.cz)

Tel.: +420 222 512 996, +420 608 324 298, +420 774 865 014

Email: [info@alexandriareal.cz](mailto:info@alexandriareal.cz)

Adresa: Španělská 2, 120 00 Praha 2