

Na prodej nový dům s bazénem a střešní terasou, Tribunj, Chorvatsko



ID nemovitosti CHD2643-S2

Město Tribunj

Typ Dům / Řadový

Plocha 47.36 m2

Dispozice 4+kk

Ložnice 3

Zahrada Ano

Parking Venkovní vyhrazené

Stav nemovitosti Výstavba

Terasa Ano

Typ zakázky Prodej

Zařízení Nezařizeno

Stav zakázky Aktivní

Podtyp nemovitosti Řadový

Cena 440 000 €

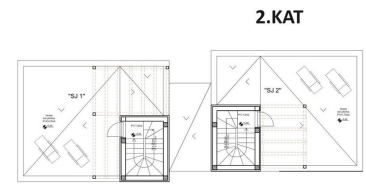
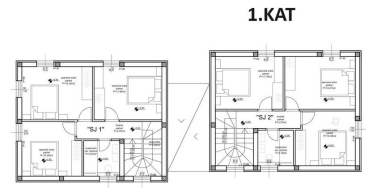
Dovolujeme si Vám nabídnout na prodej nový dům s bazénem a střešní terasou v obci Tribunj v Šibenické oblasti v Chorvatsku. Jedná se o

řadový dům o rozloze 142,09 m² s pozemkem o rozloze 106 m². Předpokládané dokončení výstavby a nastěhování bude možné na konci roku 2024. Dům sestává z přízemí a dvou pater. V přízemí je vstupní chodba, komora, koupelna, otevřená kuchyň s jídelnou a obývacím pokojem, ze kterého máte přístup na dvě terasy a na dvorek, kde je bazén o ploše 16,71 m². Po schodišti se dostanete do 1. patra, kde jsou 3 ložnice a koupelna. Ve druhém patře je střešní terasa s rozlohou 41 m², přičemž část terasy je krytá pergolou a je určena pro venkovní kuchyň a vířivku. Na pozemku bude dostatek zeleně, kde budou vysázeny středomořské rostliny, bude zde 1 parkovací místo a u bazénu bude prostor ke slunění. Dům bude připojený na vodovodní řád, bude mít elektřinu a asfaltovou příjezdovou cestu. Bude vybavený bezpečnostními dveřmi, podlahovým vytápěním pomocí tepelného čerpadla, ve všech místnostech bude klimatizace, okna budou mít moskytiéry a elektrické žaluzie. Bazén bude mít tepelné čerpadlo a bude osvětlený. Dům je orientovaný na jihovýchod. Vzdálenost do centra města je asi 600 m a k moři a oblázkové pláži cca 950 m.



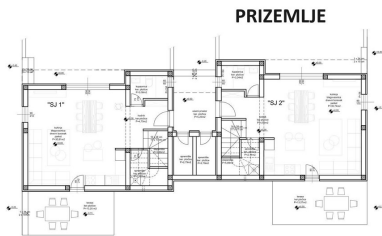
PRIZEMJE			
STAMBENA JEDINICA 2		PROZEMJE	
NAZIV PROSTORILE	POVRŠINA (m ²)	HEKA koef.	KORISNA VOLUMENOSTI (m ³)
POSEBNI DIO			
spavaća	2,79	1,00	2,79
kuhinja	3,50	1,00	3,50
hodnik	4,95	1,00	4,95
spavaća	1,42	1,00	1,42
spavaća	2,14	1,00	2,14
ostali prostori	30,74	1,00	30,74
POSEBNI DIO UKUPNO:	44,60		44,60
PRIPADAK:			
stena	20,74	0,25	7,24
strop	16,71	0,50	8,36
zidovi	13,67	0,25	3,42
ostali	6,79	0,25	1,70
potkrovlje i ostali	1,09	0,25	0,27
ostali	64,15	0,20	12,83
PRIPADAK UKUPNO:	123,09		30,76
UKUPNA POVRŠINA:	168,69		75,36

1. KAT			
STAMBENA JEDINICA 2		1. KAT	
NAZIV PROSTORILE	POVRŠINA (m ²)	HEKA koef.	KORISNA VOLUMENOSTI (m ³)
POSEBNI DIO			
spavaća	4,95	1,00	4,95
kuhinja	3,70	1,00	3,70
spavaća	4,10	1,00	4,10
spavaća soba	10,29	1,00	10,29
spavaća soba	12,27	1,00	12,27
spavaća soba	11,79	1,00	11,79
POSEBNI DIO UKUPNO:	46,88		46,88
OSTALI PROSTORI			
POSEBNI DIO			
spavaća	7,12	1,00	7,12
spavaća	7,12	1,00	7,12
PRIPADAK:			
stena	41,73	0,25	10,43
PRIPADAK UKUPNO:	41,73		10,43
UKUPNA POVRŠINA:	88,61		57,31



PRIZEMJE			
STAMBENA JEDINICA 1		PROZEMJE	
NAZIV PROSTORILE	POVRŠINA (m ²)	HEKA koef.	KORISNA VOLUMENOSTI (m ³)
POSEBNI DIO			
spavaća	2,79	1,00	2,79
kuhinja	2,98	1,00	2,98
hodnik	4,95	1,00	4,95
spavaća	1,42	1,00	1,42
spavaća	2,14	1,00	2,14
ostali prostori	30,81	1,00	30,81
POSEBNI DIO UKUPNO:	44,60		44,60
PRIPADAK:			
stena	22,30	0,25	5,58
strop	16,71	0,50	8,36
zidovi	13,30	0,25	3,58
ostali	29,75	0,25	7,44
potkrovlje i ostali	13,30	0,25	3,33
ostali	69,30	0,20	13,86
PRIPADAK UKUPNO:	161,79		40,43
UKUPNA POVRŠINA:	206,44		85,03

1. KAT			
STAMBENA JEDINICA 1		1. KAT	
NAZIV PROSTORILE	POVRŠINA (m ²)	HEKA koef.	KORISNA VOLUMENOSTI (m ³)
POSEBNI DIO			
spavaća	4,95	1,00	4,95
kuhinja	3,70	1,00	3,70
spavaća	4,10	1,00	4,10
spavaća soba	10,29	1,00	10,29
spavaća soba	12,27	1,00	12,27
spavaća soba	11,80	1,00	11,80
POSEBNI DIO UKUPNO:	47,69		47,69
OSTALI PROSTORI			
POSEBNI DIO			
spavaća	7,12	1,00	7,12
spavaća	7,12	1,00	7,12
PRIPADAK:			
stena	41,73	0,25	10,43
PRIPADAK UKUPNO:	41,73		10,43
UKUPNA POVRŠINA:	89,42		58,12



Vyřizuje:

Violeta Borisova
+420 774 865 014
violeta.borisova@alexandriareal.cz

Tel.: +420 222 512 996, +420 608 324 298, +420 774 865 014

Email: info@alexandriareal.cz

Adresa: Španělská 2, 120 00 Praha 2