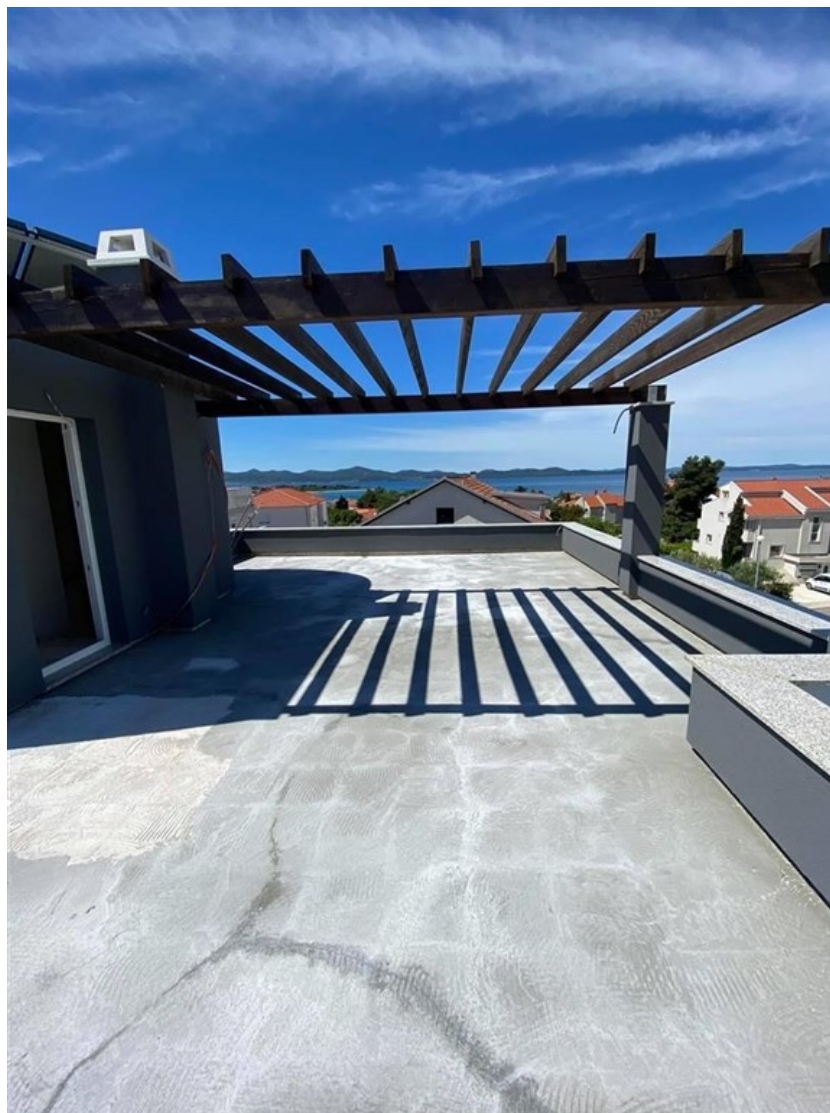


Nové řadové domy s výhledem na moře, Zadar, Chorvatsko



ID nemovitosti CHSM20421292ND

Město Zadar

Typ Dům / Řadový

Plocha 115.12 m²

Dispozice 5+1

Ložnice 4

Zahrada Ano

Parking Garáž

Stav nemovitosti Výstavba

Terasa Ano

Typ zakázky Prodej

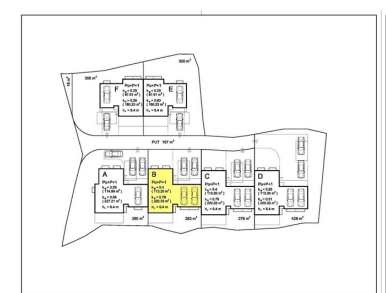
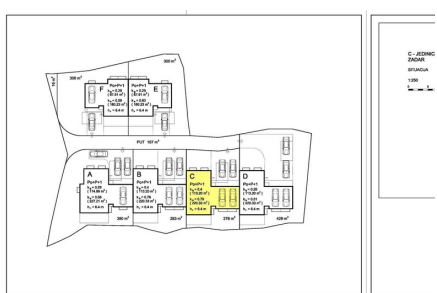
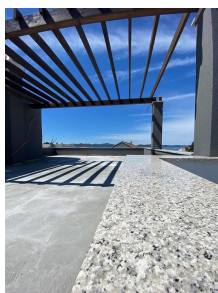
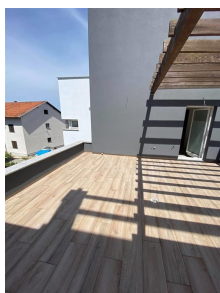
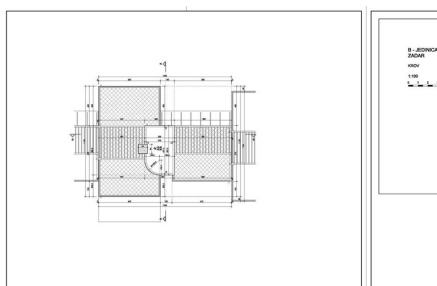
Zařízení Zařízeno

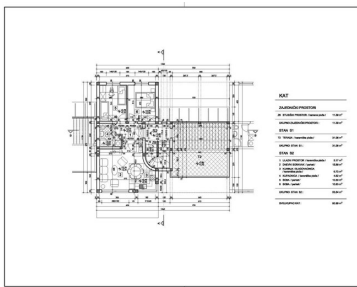
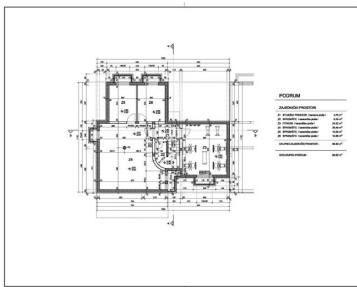
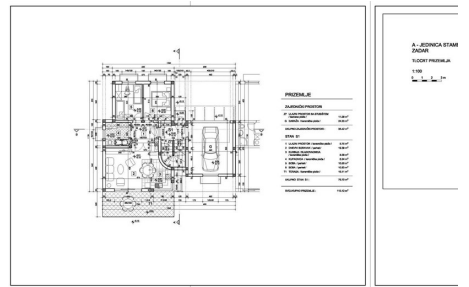
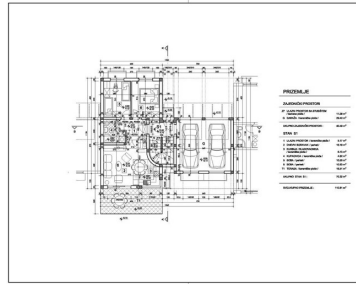
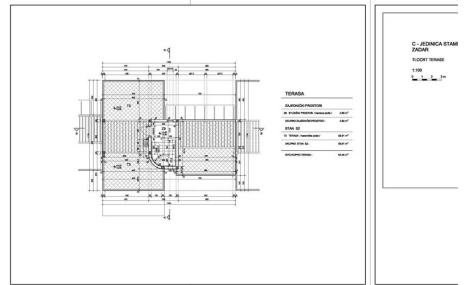
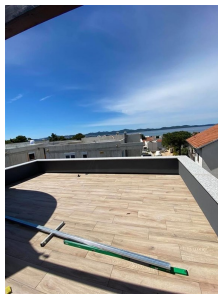
Stav zakázky Aktivní

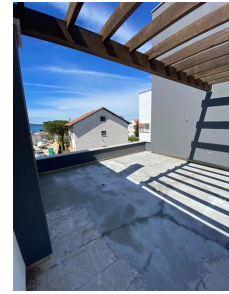
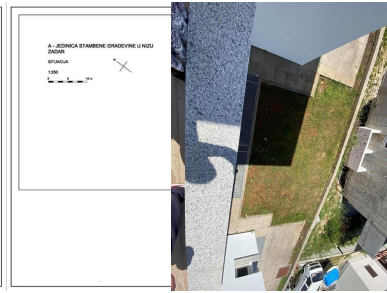
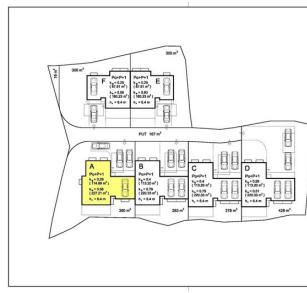
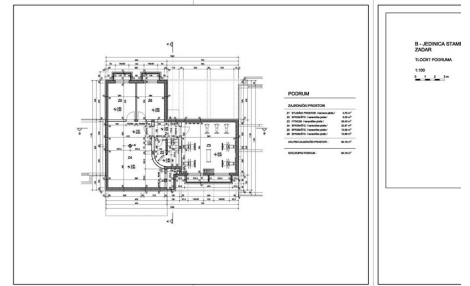
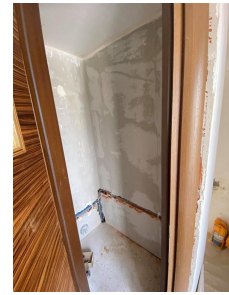
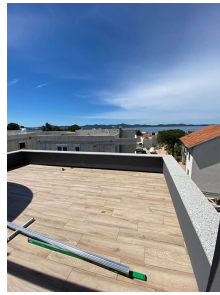
Podtyp nemovitosti Řadový

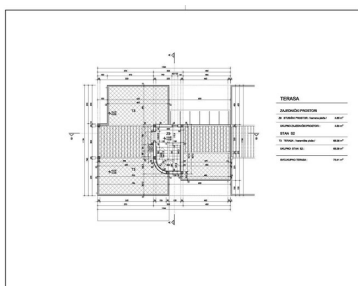
Cena 740 000 €

Dovolujeme si Vám nabídnout nové řadové domky s výhledem na moře ve městě Zadar v Chorvatsku. V nabídce jsou dva řadové domy – dvojdomky. Každý z nich sestává ze suterénu, přízemí a prvního patra. Suterén je koncipován jako zábavná místnost, sklep a garáž. V přízemí a v prvním patře naleznete jeden apartmán – každý se dvěma ložnicemi. Ten v přízemí má předzahrádku, ten v prvním patře zas velkou střešní terasu s instalacemi pro vířivku nebo bazén a letní kuchyni. Každý objekt se nabízí ke koupi jako jeden celek, čili dům se dvěma obytnými jednotkami (apartmány). Každému domu náleží i dvě venkovní parkovací místa. Domy jsou napojeny na vodovodní řád a mají septik, apartmány jsou vybaveny klimatizací. Veškerá občanská vybavenost je v blízkém dosahu. Vzdálenost k moři je přibližně 350 m. Nabízený objekt A o celkové ploše 300m² sestává ze dvou apartmánů AP1 o ploše 115,12 m² v přízemí a AP2 o ploše 97,28 m² v prvním patře. V AP 1 se nachází obývací pokoj s jídelnou a kuchyňským koutem, dvě ložnice, koupelna, chodba, terasa a zahrada (80 m²). AP2 se nachází obývací pokoj s jídelnou a je kuchyňským koutem, dvě ložnice, koupelna, terasa a velká střešní terasa (73,14 m²) s přípojkami pro vířivku nebo bazén a pro letní kuchyni. Volné apartmány v objektech: Objekt A – sklepní kóje s možností adaptace na posilovnu nebo zábavnou místnost; garáž a 4 parkovací místa AP1: přízemí, 115,12 m², obývací pokoj s jídelnou a kuchyňským koutem, dvě ložnice, koupelna, terasa, předzahrádka (80 m²) AP2: 1. patro, 97,28 m², obývací pokoj s jídelnou a kuchyňským koutem, dvě ložnice, koupelna, terasa, velká střešní terasa (+ 73,14 m²) s přípojkami pro vířivku nebo bazén a pro letní kuchyni Objekt E - sklepní kóje (94,19 m²) s možností adaptace na posilovnu nebo zábavnou místnost; garáž a 2 parkovací místa AP1: přízemí, 110,81 m², obývací pokoj s jídelnou a kuchyňským koutem, dvě ložnice, koupelna, terasa, předzahrádka (80 m²) AP2: 1. patro, 95,99 m², obývací pokoj s jídelnou a kuchyňským koutem, dvě ložnice, koupelna, terasa, velká střešní terasa (+ 64,46 m²) s přípojkami pro vířivku nebo bazén a pro letní kuchyni

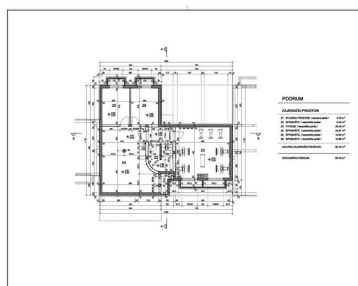




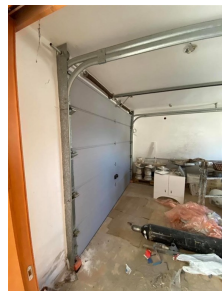
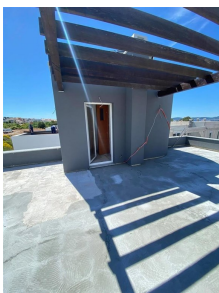
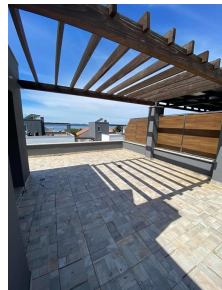




A. JEDNIČKA STAVBENÉ GRADEBNÉ U NÍZÍ
 ZOBRAZ
 ÚROVŇ STAVBY
 ÚVOD
 1:100



C. JEDNIČKA STAVB
 ZOBRAZ
 ÚROVŇ STAVBY
 ÚVOD
 1:100



Vyřizuje:
 Violeta Borisova
 +420 774 865 014
violeta.borisova@alexandriareal.cz

Tel.: +420 222 512 996, +420 608 324 298, +420 774 865 014

Email: info@alexandriareal.cz

Adresa: Španělská 2, 120 00 Praha 2