

Nový luxusní apartmán s bazénem a výhledem na moře, Pag, Chorvatsko



ID nemovitosti CHSM22-145N

Město Mandre

Typ Byt

Dispozice 4+kk

Ložnice 3

Zahrada Ne

Parking Venkovní vyhrazené

Stav nemovitosti Novostavba

Terasa Ano

Lodžie Ano

Typ zakázky Prodej

Rok výstavby 2022

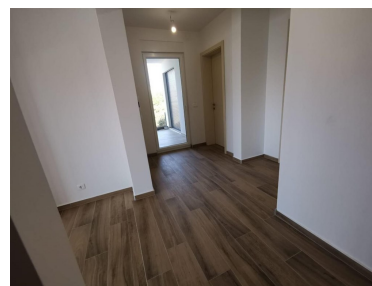
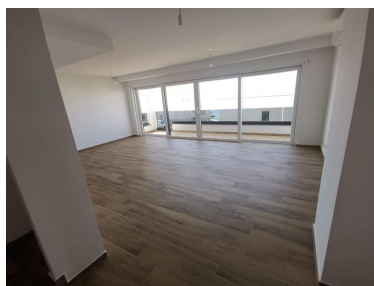
Zařízení Nezařizeno

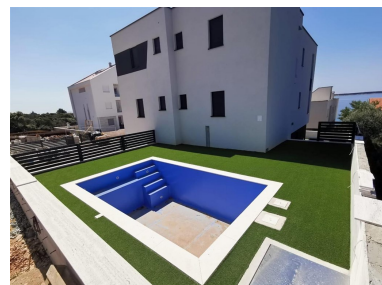
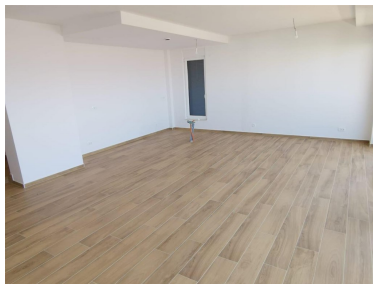
Stav zakázky Aktivní

Patro 1. patro

Cena 450 000 €

Dovolujeme si Vám nabídnout nový luxusní apartmán s bazénem a výhledem na moře v obci Mandre na ostrově Pag, jenž je s pevninou spojen mostem, v Zadarské oblasti v Chorvatsku. Apartmán o ploše 150,07 m² je situován v prvním patře třípodlažního apartmánového domu. Terén pozemku je mírně svažité. Nachází se v něm velký obývací pokoj s jídelnou a kuchyňským koutem, prádelna, toaleta, chodba, tři ložnice (každá s vlastní koupelnou). Z jedné ložnice je vstup na ložnici, z druhé ložnice a z obývacího pokoje projdete na terasu. Apartmán je vybavený klimatizací s invertorem v každém pokoji, podlahovým vytápěním ve všech místnostech kromě ložnic (samostatné), TV satelitem, hliníkovými rámy oken. Náleží mu předzahrádka s bazénem a jedno parkovací místo. Budova je napojena na vodovodní řád a má bio čističku odpadních vod. Vzdálenost k moři je přibližně 100 m. Letovisko Mandre leží na jižní straně Pagu, asi 4 km od přístavu v Šimuni a od známé pláže Zrće ho dělí zhruba 10 km. Nachází se zde více než 3 km pláží a krásných zátok, z obce máte výhled na ostrovy Silba a Olib, Maun a Škrda. Lokalita je přímo stvořená pro ty, kteří chtějí klidnou dovolenou v nádherném prostředí.





Vyřizuje:
Violeta Borisova
+420 774 865 014
violeta.borisova@alexandriareal.cz

Tel.: +420 222 512 996, +420 608 324 298, +420 774 865 014

Email: info@alexandriareal.cz

Adresa: Španělská 2, 120 00 Praha 2