

## Nový atraktivní řadový dům s bazénem, Vodice, Chorvatsko



**ID nemovitosti** CHD2521-S1

**Město** Vodice

**Typ** Dům / Řadový

**Plocha** 62.81 m<sup>2</sup>

**Dispozice** 4+kk

**Ložnice** 3

**Zahrada** Ano

**Parking** Venkovní vyhrazené

**Stav nemovitosti** Výstavba

**Terasa** Ano

**Lodžie** Ano

**Typ zakázky** Prodej

**Rok výstavby** 2022

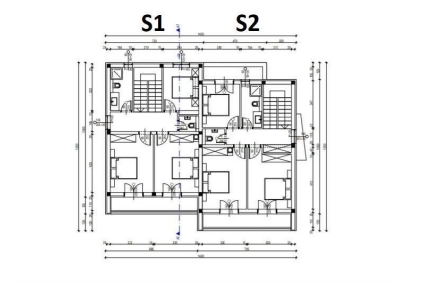
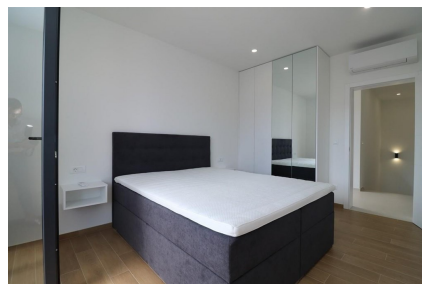
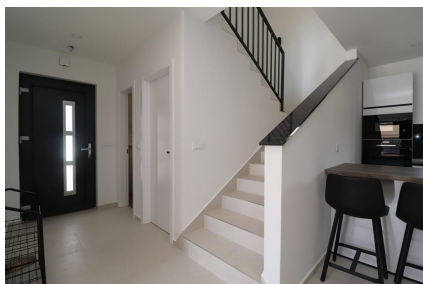
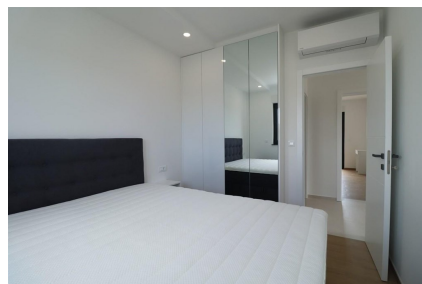
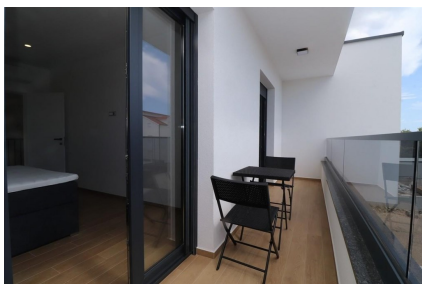
**Zařízení** Nezařizeno

Stav zakázky Aktivní

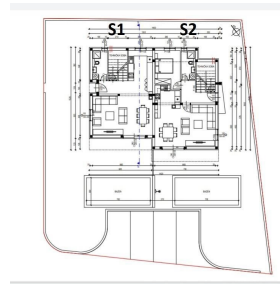
Podtyp nemovitosti Řadový

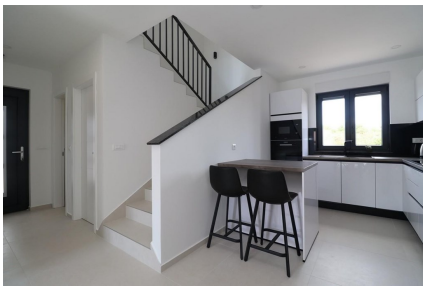
Cena 560 000 €

Dovolujeme si Vám nabídnout nový atraktivní řadový dům s bazénem ve městě Vodice v Šibenické oblasti v Chorvatsku. Dvoupodlažní dům o ploše 125,62 m<sup>2</sup> stojí na pozemku o rozloze 230 m<sup>2</sup> a tvoří západní polovinu dvojdomku. V přízemí se nachází předsiň, obývací pokoj s jídelnou a kuchyňským koutem, komora, koupelna a velká terasa. V prvním patře naleznete tři ložnice, koupěnu, toaletu a ložii. Dům je vybavený termofasádou o tloušťce 10 cm, moskytiérami a roletami na elektrické ovládání, podlahovým vytápěním na elektřinu ve všech koupelnách, tepelnými čerpadly ve všech ložnicích i v obývacím pokoji, elektrickým topením, bezpečnostními dveřmi. Na pozemku máte terasu ke slunění a bazén (21 m<sup>2</sup>), místo pro zahradu (nyní zčásti dlážděné, zčásti vysypané štěrkem - kamínky) a parkování pro dva automobily. Dům se prodává nezařizený, je napojený na vodovodní řád a má septik. Asfaltová příjezdová komunikace. Vzdálenost do centra města je zhruba 750 m a k moři a pláži přibližně 950 m.









Vyřizuje:

Violeta Borisova

+420 774 865 014

[violeta.borisova@alexandriareal.cz](mailto:violeta.borisova@alexandriareal.cz)

Tel.: +420 222 512 996, +420 608 324 298, +420 774 865 014

Email: [info@alexandriareal.cz](mailto:info@alexandriareal.cz)

Adresa: Španělská 2, 120 00 Praha 2