

## Nový apartmán s terasou ve 2. řadě u moře, Srima, Chorvatsko



**ID nemovitosti** CHD6965-S7

**Město** Srima

**Typ** Byt

**Dispozice** 4+kk

**Ložnice** 3

**Zahrada** Ne

**Parking** Venkovní vyhrazené

**Stav nemovitosti** Výstavba

**Terasa** Ano

**Typ zakázky** Prodej

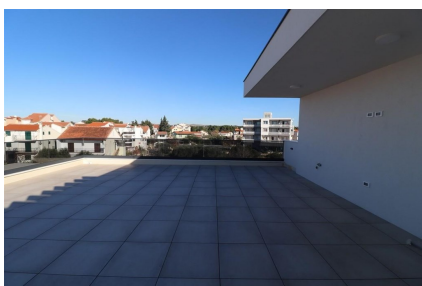
**Rok výstavby** 2022

**Zařízen** Nezařízeno

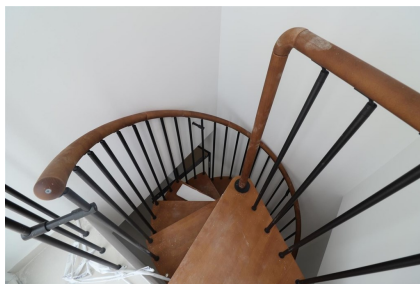
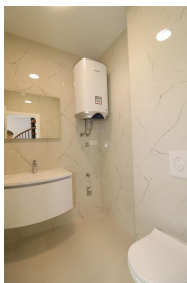
**Stav zakázky** Aktivní

**Patro** 2. patro

Dovolujeme si Vám nabídnout nový apartmán se střešní terasou ve druhé řadě u moře v obci Srma v Šibenické oblasti v Chorvatsku. Apartmán S7 o ploše 192,68 m<sup>2</sup> je situován ve druhém patře třípodlažního apartmánového domu s celkem osmi apartmány, z toho jsou dva komerční prostory – čili apartmány k účelu turistického pronájmu. V apartmánu S7 se nachází předsiň, obývací pokoj s jídelnou a kuchyňským koutem, tři ložnice, dvě koupelny, toaleta a terasa (42,64 m<sup>2</sup>). Vnitřním schodištěm se vydejte na střešní terasu (70,10 m<sup>2</sup>) s krásným výhledem na moře. Apartmán je orientovaný zejména na jižní stranu, ale také na východní a západní stranu. Náleží mu jedno vyhrazené venkovní parkovací místo. Všechny apartmány jsou vybavené soustavou klimatizace pro vytápění i ochlazování, bezpečnostními a protipožárními vchodovými dveřmi, moskytiéry a venkovními žaluziemi na elektrické ovládání, elektrickým podlahovým vytápěním v koupelnách, klimatizací a TV přípojkou v obývacích pokojích a v ložnicích, moderní sanitou a každému z nich náleží jedno venkovní parkovací místo. Budova je napojena na vodovodní řád a má septik. Plánovaný termín dokončení výstavby spadá na konec roku 2023. Vzdálenost do centra obce je zhruba 650 m a k moři přibližně 30 m. Další apartmány v budově ke koupi naleznete na našich webových stránkách pod ID: CHD6965.



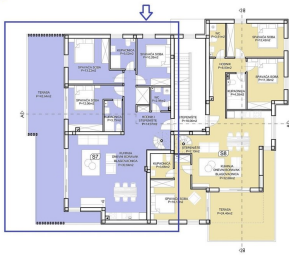
2 KAT 13. KAT		2 KAT 13. KAT	
STAMBENA JEDINICA "S7"	korona površinski	red. kat	korona vrpjednost površinski
POSEBNI DIO			
spavaća soba	10,28	1,00	10,28
spavaća soba	13,22	1,00	13,22
spavaća soba	12,06	1,00	12,06
hodnik i stepenište	14,37	1,00	14,37
WC	2,88	1,00	2,88
kupatnica	5,02	1,00	5,02
kupatnica	3,75	1,00	3,75
stepenište	2,87	1,00	2,87
dve vrata, blagovaonica i kuhinja	39,84	1,00	39,84
POSEBNI DIO UKUPNO:	104,37		104,37
PROPAK			
terasa	42,64	0,75	31,98
terasa	70,10	0,75	62,58
parkingno mjesto	12,50	0,30	3,75
PROPAK UKUPNO:	125,24		88,31
<b>UKUPNA PLOŠTINA:</b>	<b>229,61</b>		<b>192,68</b>



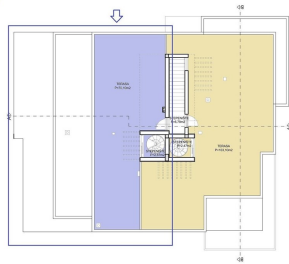


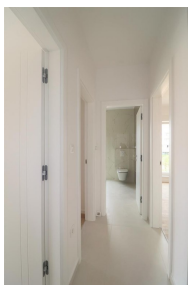


CHD6965-57



CHD6965-57





Vyřizuje:  
Violeta Borisova  
+420 774 865 014  
[violeta.borisova@alexandriareal.cz](mailto:violeta.borisova@alexandriareal.cz)

Tel.: +420 222 512 996, +420 608 324 298, +420 774 865 014

Email: [info@alexandriareal.cz](mailto:info@alexandriareal.cz)

Adresa: Španělská 2, 120 00 Praha 2