

## Nový apartmánový dům s bazénem a poblíž moře, Tribunj, Chorvatsko



**ID nemovitosti** CHD2319

**Město** Tribunj

**Typ** Dům / Samostatný

**Plocha** 180.67 m2

**Dispozice** 9+1

**Ložnice** 8

**Zahrada** Ne

**Parking** Venkovní vyhrazené

**Stav nemovitosti** Novostavba

**Terasa** Ano

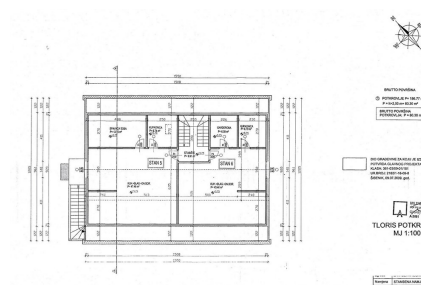
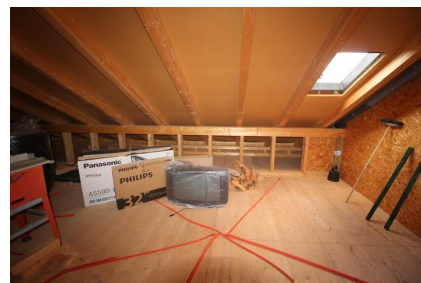
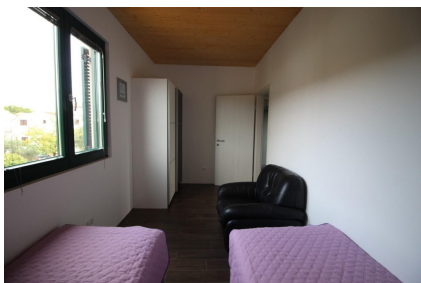
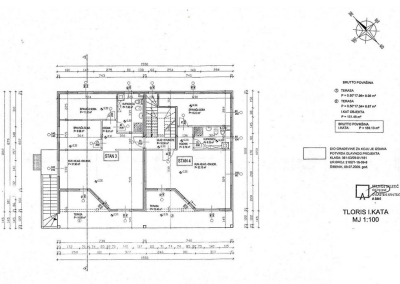
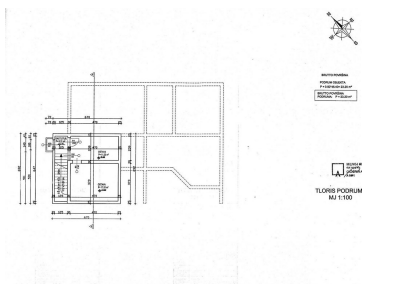
**Lodžie** Ano

**Typ zakázky** Prodej

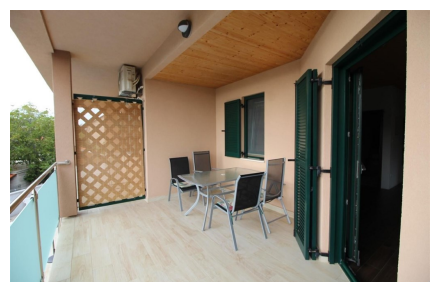
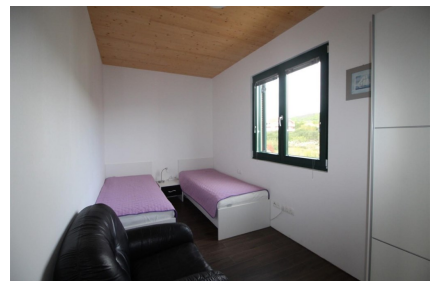
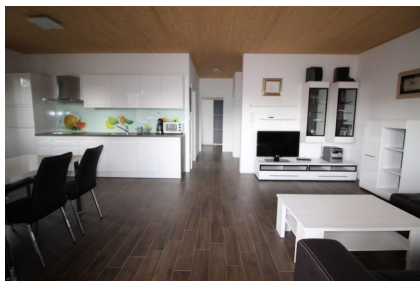
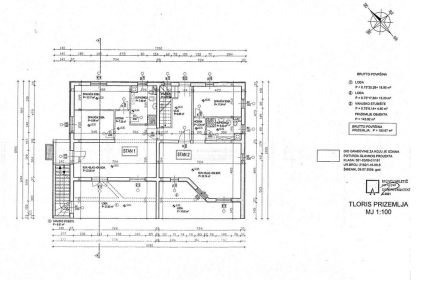
**Zařízen** Zařízeno

**Stav zakázky** Aktivní

Dovolujeme si Vám nabídnout nový apartmánový dům s bazénem a poblíž moře v poklidném prostředí městečka Tribunj v Šibenické oblasti v Chorvatsku. Třípodlažní dům o ploše 453,30 m<sup>2</sup> je podsklepen a postaven na pozemku o rozloze 674 m<sup>2</sup>. Celkem se v něm nacházejí čtyři apartmány. V suterénu jsou dvě odkládací místnosti. V přízemí se nacházejí dva apartmány: S1 se dvěma ložnicemi a terasou (25,26 m<sup>2</sup>) a S2 s jednou ložnicí a terasou (13,20 m<sup>2</sup>). Z obou dvou vede přímý vstup na nádvoří s bazénem (7,80 x 3,35 m) a terasou s BBQ. Vnitřní schodiště vede do prvního patra, kde jsou opět dva apartmány: S3 se dvěma ložnicemi a krytou terasou (17,96 m<sup>2</sup>) a S4 s jednou ložnicí a krytou terasou (17,34 m<sup>2</sup>). Z obou těchto dvou apartmánů je výhled na bazén. Ve třetím patře je podkroví ve stavu hrubé stavby a je dispozičně navrženo pro další dva apartmány. Parkování pro čtyři až šest automobilů je umožněno na dvoře. Vzdálenost do centra města je zhruba 800 m a k moři přibližně 250 m.









Vyřizuje:  
Violeta Borisova  
+420 774 865 014  
[violeta.borisova@alexandriareal.cz](mailto:violeta.borisova@alexandriareal.cz)

Tel.: +420 222 512 996, +420 608 324 298, +420 774 865 014

Email: [info@alexandriareal.cz](mailto:info@alexandriareal.cz)

Adresa: Španělská 2, 120 00 Praha 2