

## Na prodej moderní vila s bazénem v klidné oblasti, Pag, Chorvatsko



**ID nemovitosti** CHSM24-058

**Město** Lun

**Typ** Dům / Vila

**Plocha** 111.15 m<sup>2</sup>

**Dispozice** 4+kk

**Ložnice** 3

**Zahrada** Ano

**Parking** Garáž

**Stav nemovitosti** Novostavba

**Terasa** Ano

**Typ zakázky** Prodej

**Balkón** Ano

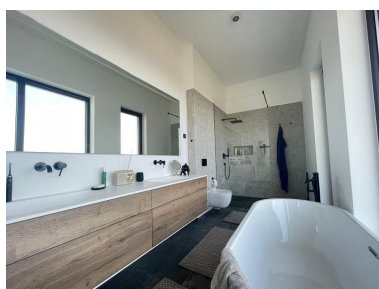
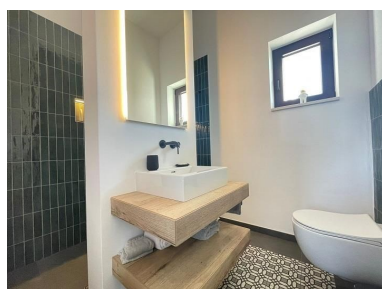
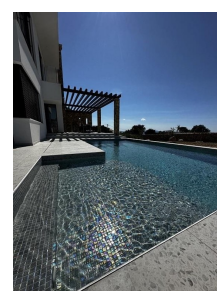
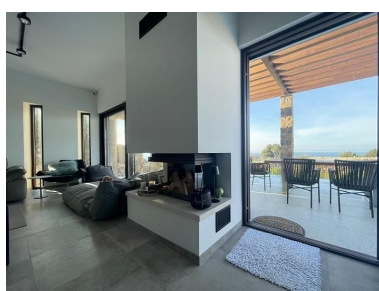
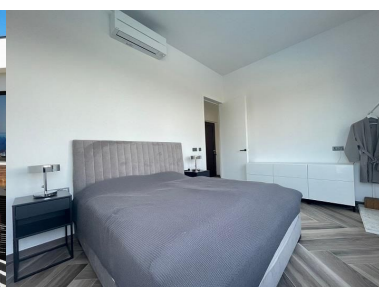
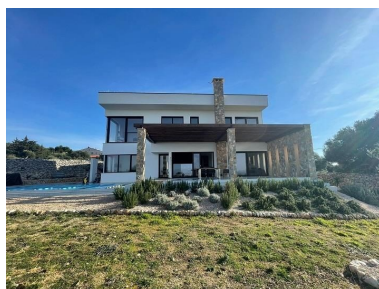
**Zařízení** Zařízeno

**Stav zakázky** Aktivní

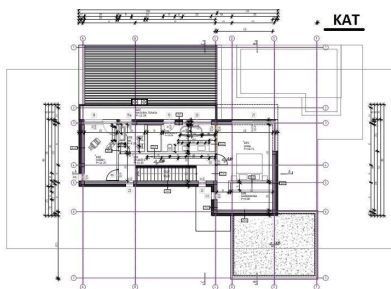
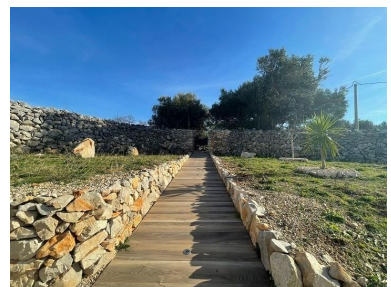
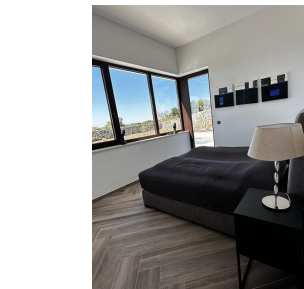
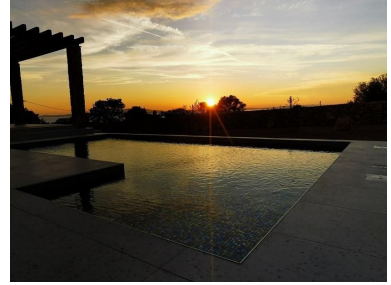
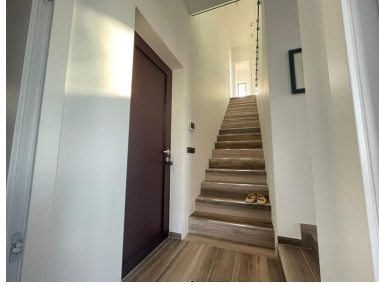
**Podtyp nemovitosti** Vila

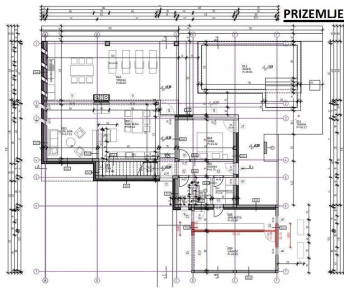
**Cena** 1 550 000 €

Dovolujeme si Vám nabídnout na prodej novou moderní vilu s bazénem v klidné oblasti ve vesničce Lun spadající pod opčinu města Novalja na ostrově Pag, jenž je s pevninou spojen mostem, v Licko-senjské oblasti v Chorvatsku. Tato nově postavená vila o rozloze 222,30 m<sup>2</sup> stojí na pozemku o rozloze 1 707 m<sup>2</sup> a je obklopená kamennými zdmi a olivovníky. Sestává z přízemí a 1. patra. V přízemí je chodba, koupelna, prádelna, komora, pokoj pro hosty, technická místnost a kuchyň s jídelnou a obývacím pokojem, odkud se dostanete na venkovní terasu a na terasu s pergolou vedoucí do zahrady a k bazénu. Na tomto podlaží je také garáž. V 1. patře se nachází chodba, WC, balkon a 2 ložnice, z nichž jedna je hlavní a má vlastní šatnu a koupelnu. Kolem vily je zahrada s automatickým zavlažováním, která je přístupná přes plot s automatickým otevíráním. Před domem je bazén o rozměrech 8 x 4 m dlážděný španělskou mozaikou a s částí s mělkou vodou. Je vybavený invertorem pro ohřev vody, LED osvětlením měnícím barvu, automatickým dávkovačem chemikálií, úklidovým robotem apod. Při výstavbě vily byly použity ty nejkvalitnější materiály. Je zde klimatizace, podlahové vytápění, krb, elektrické žaluzie, špičková keramika, skleněné zábradlí na balkoně a na schodišti, LED osvětlení s časovači, chytré zamykání hlavních dveří, video interkom a luxusní postele. Vila má připojení na internet a TV satelit a nabízí výhled na moře. Vzdálenost k moři je přibližně 650 m.









Vyřizuje:  
Violeta Borisova  
+420 774 865 014  
[violeta.borisova@alexandriareal.cz](mailto:violeta.borisova@alexandriareal.cz)

Tel.: +420 222 512 996, +420 608 324 298, +420 774 865 014

Email: [info@alexandriareal.cz](mailto:info@alexandriareal.cz)

Adresa: Španělská 2, 120 00 Praha 2