

## Na prodej nový dvoupodlažní apartmán, Pašman, Chorvatsko



**ID nemovitosti** CHSM24-076N

**Město** Ždrelac

**Typ** Byt

**Dispozice** 3+kk

**Ložnice** 2

**Zahrada** Ne

**Parking** Venkovní vyhrazené

**Stav nemovitosti** Výstavba

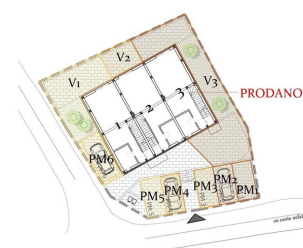
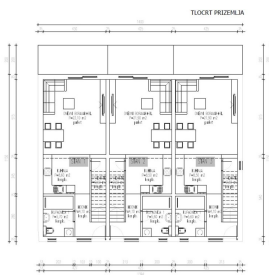
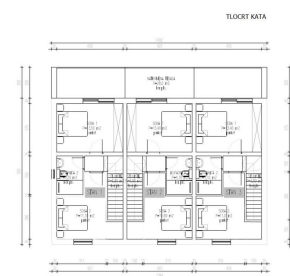
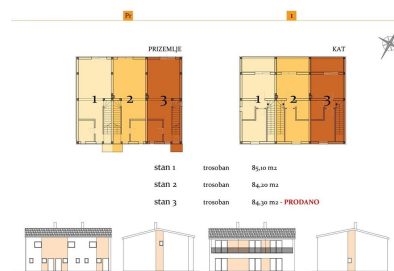
**Terasa** Ano

**Lodžie** Ano

**Typ zakázky** Prodej

**Zařízení** Možno zařídit

Dovolujeme si Vám nabídnout na prodej nový dvoupodlažní apartmán v obci Ždrelac na ostrově Pašman v Zadarské oblasti v Chorvatsku. Apartmán se nachází v bytovém domě ve výstavbě, který je téměř dokončený a sestává z přízemí a 1. patra. Apartmán S2 o celkové rozloze 90,77 m<sup>2</sup> sestává v přízemí ze vstupní chodby, 1 koupelny, malé místnosti a prostorného obývacího pokoje s kuchyní a jídelnou s přístupem na velkou terasu. V 1. patře jsou 2 ložnice, z nichž jedna má vstup na terasu, koupelna a ložnice. Ke každému bytu náleží 2 parkovací stání, která jsou v ceně. Je možné si za příplatek nechat apartmán plně zařídit. Kolem domu bude upravená zahrada, nedaleko je písčná pláž a pláž s betonovým vstupem do moře a asi 50 m od nemovitosti je krásný borový les, přes který se dostanete až k moři. V nabídce je ještě jeden apartmán S1 o ploše 97,26 m<sup>2</sup>, který je identický s apartmánem S2. Vzdálenost k moři je přibližně 400 m.



STAN 1	PRIZEMIE V1	71,58 m <sup>2</sup> ± 0,10	3,14 m <sup>2</sup>
	PM1	12,50 m <sup>2</sup> ± 0,20	2,30 m <sup>2</sup>
	PM2	17,50 m <sup>2</sup> ± 0,30	3,50 m <sup>2</sup>
	STAN 1	11,58 m <sup>2</sup> ± 0,10	1,34 m <sup>2</sup>
STAN 2	PRIZEMIE V2	85,72 m <sup>2</sup> ± 0,10	3,57 m <sup>2</sup>
	PM3	12,50 m <sup>2</sup> ± 0,20	2,30 m <sup>2</sup>
	PM4	14,50 m <sup>2</sup> ± 0,30	2,92 m <sup>2</sup>
	STAN 2	14,50 m <sup>2</sup> ± 0,30	2,35 m <sup>2</sup>
STAN 3 - PRIDANO	PRIZEMIE V3	95,32 m <sup>2</sup> ± 0,10	6,33 m <sup>2</sup>
	PM5	12,50 m <sup>2</sup> ± 0,20	2,30 m <sup>2</sup>
	PM6	12,50 m <sup>2</sup> ± 0,20	2,30 m <sup>2</sup>
	STAN 3	12,50 m <sup>2</sup> ± 0,20	2,30 m <sup>2</sup>

