

## Velký hotel přímo u moře a menší pláže, Pag, Chorvatsko



**ID nemovitosti** CHSM20419267N

**Město** Pag

**Typ** Komerční / Polyfunkční objekt

**Plocha** 414.16 m<sup>2</sup>

**Dispozice** Větší než 9+2

**Ložnice** Více jak 8

**Pozemek** 1044.53 m<sup>2</sup>

**Parking** Venkovní vyhrazené Garáž

**Stav nemovitosti** Velmi dobrý

**Typ zakázky** Prodej

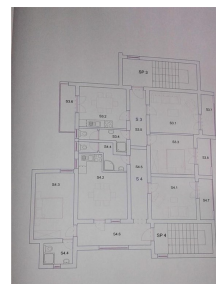
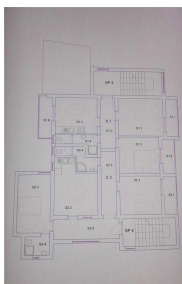
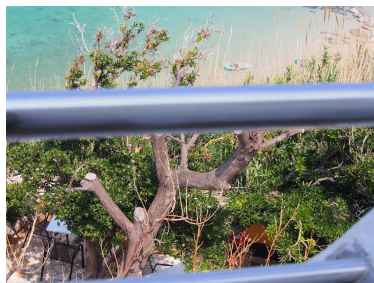
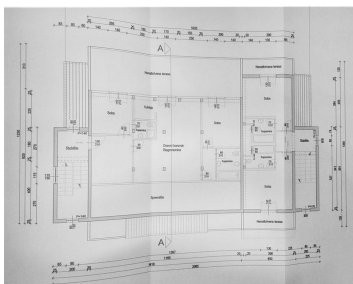
**Stav zakázky** Aktivní

**Podtyp nemovitosti** Polyfunkční objekt

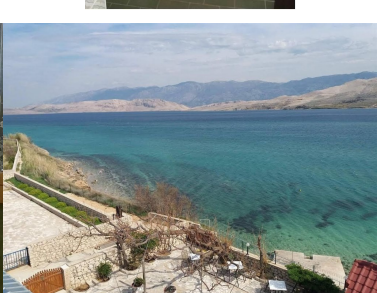
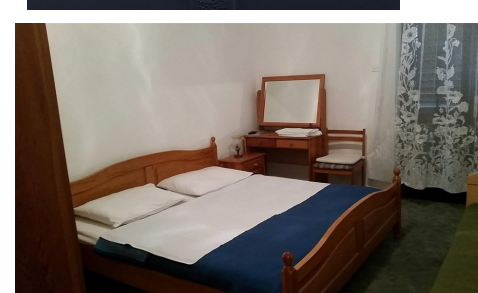
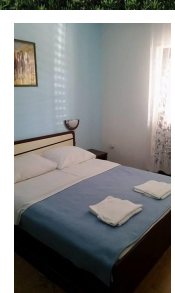
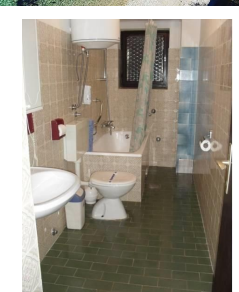
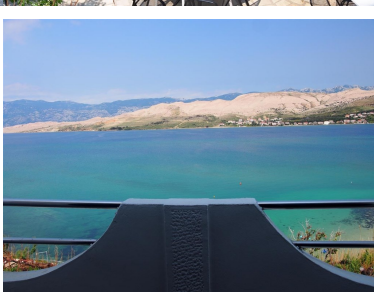
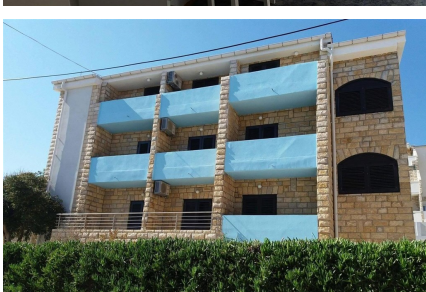
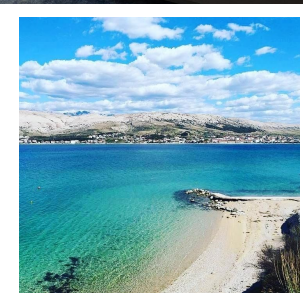
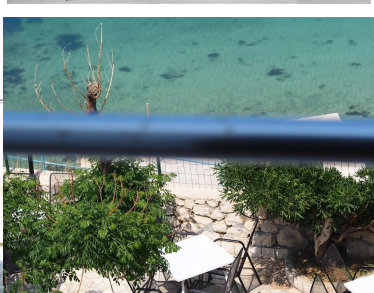
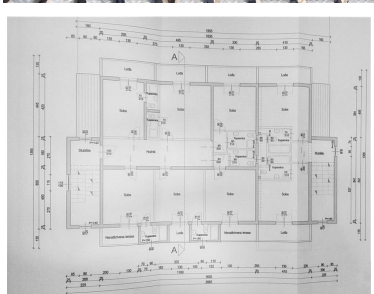
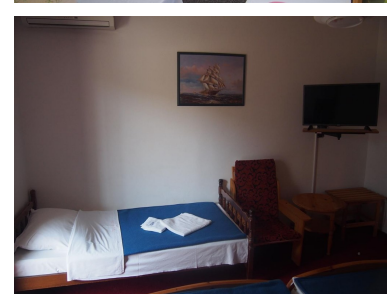
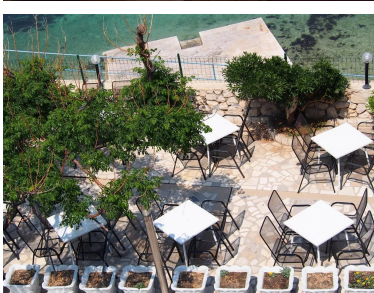
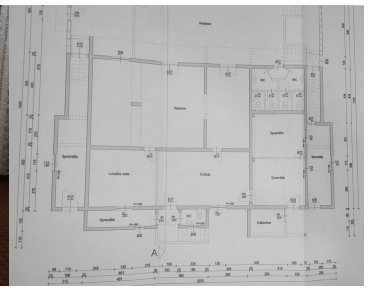


Cena 1 600 000 €

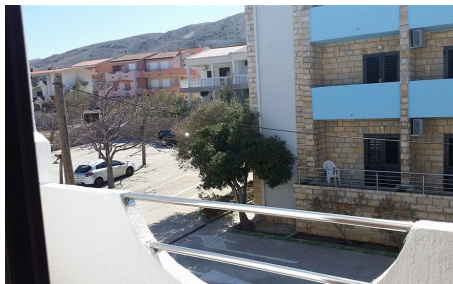
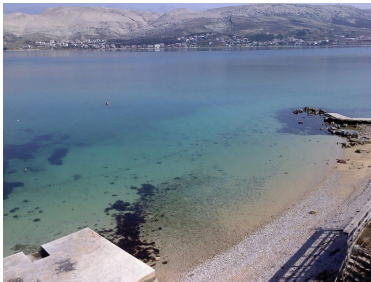
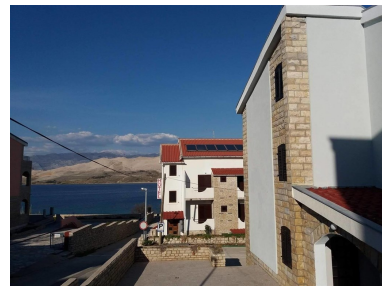
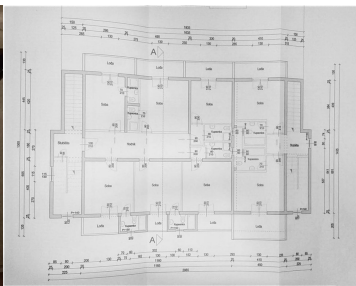
Dovolujeme si Vám nabídnout polyfunkční komplex velkého hotelu s restaurací přímo u moře a menší pláže na ostrově Pag v Zadarské oblasti v Chorvatsku. Jedná se o skvělou investiční příležitost, neboť v nabídce je hotel o ploše 1 044,53 m<sup>2</sup>, příjezd a parkoviště (1 072 m<sup>2</sup>), které patří do stavební zóny, upravená zahrada s dětským hřištěm (500 m<sup>2</sup>), další zahrada (767 m<sup>2</sup>) a areál u pláže (228 m<sup>2</sup>). Hotel je čtyřpodlažní a náleží mu i sklep a garáž (17 m<sup>2</sup>). V přízemí hotelu se nachází restaurace s kuchyní a toaletou pro personál, ohrazená terasa, toalety pro hosty, čtyři odkládací a úložné místnosti, kotelná a lovecký pokoj. V prvním patře je hlavní chodba a osm ložnic s koupelnami a lodžiemi. Ve druhém patře je rovněž hlavní chodba, ze které se dostanete do osmi ložnic opět s koupelnami a lodžiemi. Ve třetím patře naleznete odkládací místnost, dvě ložnice s koupelnami a terasami a jeden apartmán se dvěma ložnicemi a prostrannou otevřenou terasou. Výtah se v hotelu sice nenachází, ale je možné ho zvětšit postavit. Jedná se o fungující podnikání s možností jeho postoupení budoucímu majiteli včetně všech obchodních kontaktů a kontaktů pro spolupráci s turistickými agenturami. Vzdálenost k moři je přibližně 5 m.











Vyřizuje:

Violeta Borisova  
+420 774 865 014

[violeta.borisova@alexandriareal.cz](mailto:violeta.borisova@alexandriareal.cz)

Tel.: +420 222 512 996, +420 608 324 298, +420 774 865 014

Email: [info@alexandriareal.cz](mailto:info@alexandriareal.cz)

Adresa: Španělská 2, 120 00 Praha 2