

Na prodej nový apartmán nedaleko moře, Makarská, Chorvatsko



ID nemovitosti CHAN139-B4

Město Makarska

Typ Byt

Dispozice 3+kk

Ložnice 2

Zahrada Ne

Parking Venkovní veřejné

Stav nemovitosti Novostavba

Terasa Ano

Typ zakázky Prodej

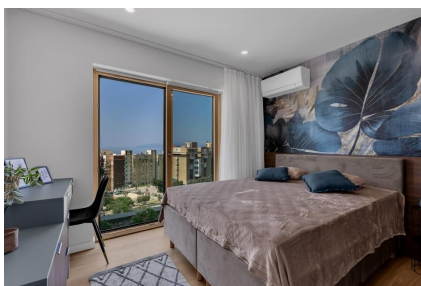
Rok výstavby 2022

Zařízení Nezařízeno

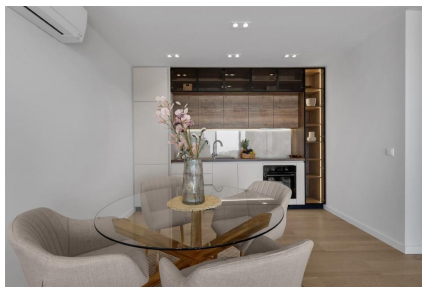
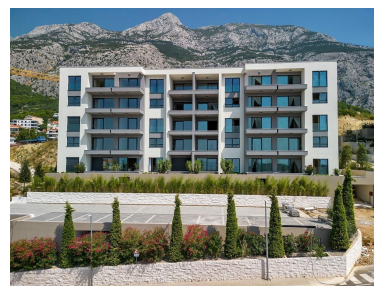
Stav zakázky Aktivní

Patro Přízemí

Dovolujeme si Vám nabídnout na prodej nový atraktivní apartmán nedaleko moře ve městě Makarská ve Splitské oblasti v Chorvatsku. Jedná se o novou budovu s celkem 39 apartmány různých dispozic a s výtahem. Sestává ze dvou suterénních podlaží (garážová stání a sklepní kóje), přízemí a čtyř pater. V případě zájmu si můžete zakoupit parkovací místo v suterénu nebo vyhrazené venkovní místo. Vzdálenost k moři je přibližně 600 m. V budově jsou apartmány s jednou nebo dvěma ložnicemi na pěti podlažích. Apartmány mají velikost od 50-53 m² (s jednou ložnicí) do 60-71 m² (se dvěma ložnicemi). Všechny apartmány na prodej mají prostorné jižně orientované terasy, které nabízejí pěkný výhled na moře (ty ve vyšších patrech). Velmi vysoká kvalita výstavby a materiálů dává této prvotřídní nemovitosti vyniknout mezi ostatními. Budova bude mít kvalitní tepelnou a zvukovou izolaci, mimořádně kvalitní otvorové výplně, bílý kámen na schodišti, výběr podlah ze špičkové dlažby (Keralite) nebo dřevěných podlah. Obývací pokoje jsou vybaveny velkými prosklenými posuvnými dveřmi, které vedou na terasu s nádherným výhledem na moře a poskytují interiéru dostatek přirozeného světla. Každý apartmán je vybaven protipožárními vstupními dveřmi odolnými proti vloupání a bílými interiérovými dveřmi, přípojkou pro TV satelit, internet a telefon. Všechny pokoje v těchto nejmodernějších apartmánech v centru Makarské jsou vybaveny vestavěným led osvětlením a všechny jsou klimatizované. Koupelny jsou vybaveny podlahovým vytápěním, špičkovými keralitovými panely (2,40 m x 1,25 m), kvalitními koupelnovými skříňkami s umyvadly, toaletami s "měkkým zavíráním" a sprchovými kouty. Nabízený apartmán B4 o ploše 72,59 m² je situován v přízemí (vchod B). Nachází se v něm chodba, obývací pokoj s jídelnou a kuchyňským koutem, dvě ložnice, koupelna a krytá terasa. Další apartmány v budově ke koupi naleznete na našich webových stránkách pod ID: CHAN139.



REKAPITULACIJE IZ ODRŽBAMA IZBRANIM MJEŠTA NA ETAZI PODZEMNI - Z					
BRANJE	IMEN	POSREDOVAC	PROJEKT	POSREDOVAC	POSREDOVAC
B1	BRANJE	POSREDOVAC	POSREDOVAC	POSREDOVAC	POSREDOVAC
B2	BRANJE	POSREDOVAC	POSREDOVAC	POSREDOVAC	POSREDOVAC
B3	BRANJE	POSREDOVAC	POSREDOVAC	POSREDOVAC	POSREDOVAC
B4	BRANJE	POSREDOVAC	POSREDOVAC	POSREDOVAC	POSREDOVAC
B5	BRANJE	POSREDOVAC	POSREDOVAC	POSREDOVAC	POSREDOVAC
B6	BRANJE	POSREDOVAC	POSREDOVAC	POSREDOVAC	POSREDOVAC
B7	BRANJE	POSREDOVAC	POSREDOVAC	POSREDOVAC	POSREDOVAC
B8	BRANJE	POSREDOVAC	POSREDOVAC	POSREDOVAC	POSREDOVAC
B9	BRANJE	POSREDOVAC	POSREDOVAC	POSREDOVAC	POSREDOVAC
B10	BRANJE	POSREDOVAC	POSREDOVAC	POSREDOVAC	POSREDOVAC
B11	BRANJE	POSREDOVAC	POSREDOVAC	POSREDOVAC	POSREDOVAC
B12	BRANJE	POSREDOVAC	POSREDOVAC	POSREDOVAC	POSREDOVAC
B13	BRANJE	POSREDOVAC	POSREDOVAC	POSREDOVAC	POSREDOVAC
B14	BRANJE	POSREDOVAC	POSREDOVAC	POSREDOVAC	POSREDOVAC
B15	BRANJE	POSREDOVAC	POSREDOVAC	POSREDOVAC	POSREDOVAC
B16	BRANJE	POSREDOVAC	POSREDOVAC	POSREDOVAC	POSREDOVAC
B17	BRANJE	POSREDOVAC	POSREDOVAC	POSREDOVAC	POSREDOVAC
B18	BRANJE	POSREDOVAC	POSREDOVAC	POSREDOVAC	POSREDOVAC
B19	BRANJE	POSREDOVAC	POSREDOVAC	POSREDOVAC	POSREDOVAC
B20	BRANJE	POSREDOVAC	POSREDOVAC	POSREDOVAC	POSREDOVAC
B21	BRANJE	POSREDOVAC	POSREDOVAC	POSREDOVAC	POSREDOVAC
B22	BRANJE	POSREDOVAC	POSREDOVAC	POSREDOVAC	POSREDOVAC
B23	BRANJE	POSREDOVAC	POSREDOVAC	POSREDOVAC	POSREDOVAC
B24	BRANJE	POSREDOVAC	POSREDOVAC	POSREDOVAC	POSREDOVAC
B25	BRANJE	POSREDOVAC	POSREDOVAC	POSREDOVAC	POSREDOVAC
B26	BRANJE	POSREDOVAC	POSREDOVAC	POSREDOVAC	POSREDOVAC
B27	BRANJE	POSREDOVAC	POSREDOVAC	POSREDOVAC	POSREDOVAC
B28	BRANJE	POSREDOVAC	POSREDOVAC	POSREDOVAC	POSREDOVAC
B29	BRANJE	POSREDOVAC	POSREDOVAC	POSREDOVAC	POSREDOVAC
B30	BRANJE	POSREDOVAC	POSREDOVAC	POSREDOVAC	POSREDOVAC
B31	BRANJE	POSREDOVAC	POSREDOVAC	POSREDOVAC	POSREDOVAC
B32	BRANJE	POSREDOVAC	POSREDOVAC	POSREDOVAC	POSREDOVAC
B33	BRANJE	POSREDOVAC	POSREDOVAC	POSREDOVAC	POSREDOVAC
B34	BRANJE	POSREDOVAC	POSREDOVAC	POSREDOVAC	POSREDOVAC
B35	BRANJE	POSREDOVAC	POSREDOVAC	POSREDOVAC	POSREDOVAC
B36	BRANJE	POSREDOVAC	POSREDOVAC	POSREDOVAC	POSREDOVAC
B37	BRANJE	POSREDOVAC	POSREDOVAC	POSREDOVAC	POSREDOVAC
B38	BRANJE	POSREDOVAC	POSREDOVAC	POSREDOVAC	POSREDOVAC
B39	BRANJE	POSREDOVAC	POSREDOVAC	POSREDOVAC	POSREDOVAC





REKAPITULACIJA PLOŠTINA POKRIVANJA POKRIVANJA NA ETAŽI PODRUM -1

BRLO PROST.	NAZIV	POVRŠINA UKUPNO	POVRŠINA POKRIVANJA	POVRŠINA POKRIVANJA
13	PARKING MJEŠTO 13	13,25	1,0	13,25
14	PARKING MJEŠTO 14	13,50	1,0	13,50
15	PARKING MJEŠTO 15	12,50	1,0	12,50
16	PARKING MJEŠTO 16	12,50	1,0	12,50
17	PARKING MJEŠTO 17	12,50	1,0	12,50
18	PARKING MJEŠTO 18	12,50	1,0	12,50
19	PARKING MJEŠTO 19	12,50	1,0	12,50
20	PARKING MJEŠTO 20	12,50	1,0	12,50
21	PARKING MJEŠTO 21	12,50	1,0	12,50
22	PARKING MJEŠTO 22	12,50	1,0	12,50
23	PARKING MJEŠTO 23	12,50	1,0	12,50
24	PARKING MJEŠTO 24	12,50	1,0	12,50
25	PARKING MJEŠTO 25	12,50	1,0	12,50
26	PARKING MJEŠTO 26	12,50	1,0	12,50
27	PARKING MJEŠTO 27	12,50	1,0	12,50
28	PARKING MJEŠTO 28	12,50	1,0	12,50
29	PARKING MJEŠTO 29	12,50	1,0	12,50
30	PARKING MJEŠTO 30	12,50	1,0	12,50
31	PARKING MJEŠTO 31	12,50	1,0	12,50
32	PARKING MJEŠTO 32	12,50	1,0	12,50
33	PARKING MJEŠTO 33	12,50	1,0	12,50
34	PARKING MJEŠTO 34	12,50	1,0	12,50
35	PARKING MJEŠTO 35	12,50	1,0	12,50
36	PARKING MJEŠTO 36	12,50	1,0	12,50
UKUPNA PLOŠTINA POKRIVANJA		12,50	1,0	301,75





Vyřizuje:

Violeta Borisova

+420 774 865 014

violeta.borisova@alexandriareal.cz

Tel.: +420 222 512 996, +420 608 324 298, +420 774 865 014

Email: info@alexandriareal.cz

Adresa: Španělská 2, 120 00 Praha 2