

Nové řadové domy v blízkosti moře, Pag, Chorvatsko



ID nemovitosti CHSM22-009N

Město Novalja

Typ Dům / Řadový

Plocha 36.81 m²

Dispozice 4+kk

Ložnice 3

Zahrada Ne

Parking Venkovní vyhrazené

Stav nemovitosti Novostavba

Terasa Ano

Typ zakázky Prodej

Balkón Ano

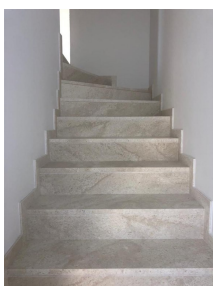
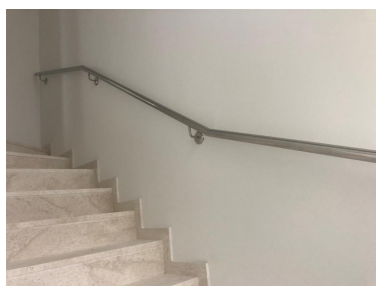
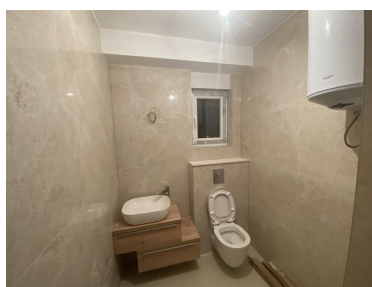
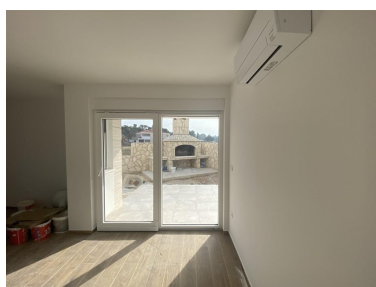
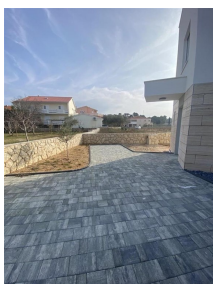
Zařízení Nezařazeno

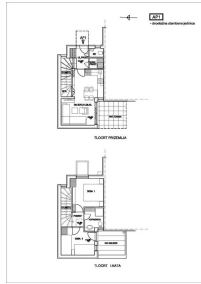
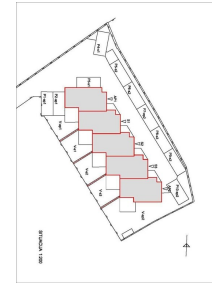
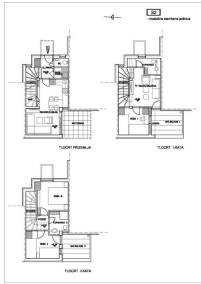
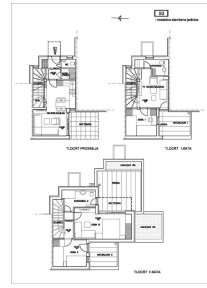
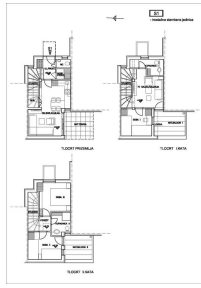
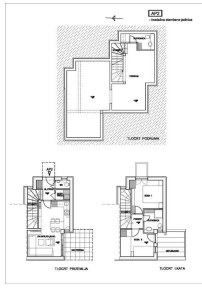
Stav zakázky Aktivní

Podtyp nemovitosti Řadový

Cena 430 000 €

Dovolujeme si Vám nabídnout nové řadové domy v blízkosti moře v obci Novalja na ostrově Pag, jenž je s pevninou spojen mostem, v Lickosenjské oblasti v Chorvatsku. Jedná se o novostavbu celkem pěti řadových obytných objektů - tří řadových domů o třech nadzemních podlažích a dvou bočních mezonetových apartmánů (jeden o dvou nadzemních podlažích a jeden se suterénem). Každý objekt je vybavený kvalitními materiály první třídy, koupelnami připravenými k užívání, bojleru značky Ariston, keramickou a kamennou dlažbou, klimatizací s invertorem pro vytápění i ochlazování v každém pokoji, telefonní a internetovou přípojkou (DSL), bezpečnostními vchodovými dveřmi, skleněnou zábranou s tónováním na terasách, rozvody vody v zahradách. Nemovitost je napojena na vodovodní řád a má septik. Vzdálenost do centra obce je zhruba 400 m a k moři přibližně 200 m. Nabízený dům S1 má celkovou plochu 110,42 m² na třech nadzemních podlažích. V přízemí se nachází předsíň, obývací pokoj s jídelnou a kuchyňským koutem, toaleta, komora a krytá terasa. V prvním patře naleznete jednu ložnici, galerii s odpočinkovou zónou, koupelnu a balkon. Ve druhém patře máte dvě ložnice, koupelnu a krytý balkon. Nemovitosti náleží předzahrádka o rozloze 22,35 m² a dvě vyhrazená venkovní parkovací místa. Volné domy/apartmány v objektu ke koupi: S1: 110,42 m², přízemí: předsíň, obývací pokoj s jídelnou a kuchyňským koutem, komora, toaleta, krytá terasa; 1. patro: jedna ložnice, galerie s odpočinkovou zónou, koupelna, balkon; 2. patro: dvě ložnice, koupelna, krytý balkon; předzahrádka (22,35 m²), dvě parkovací místa; 430.000 € S2: 110,42 m², přízemí: předsíň, obývací pokoj s jídelnou a kuchyňským koutem, komora, toaleta, krytá terasa; 1. patro: jedna ložnice, galerie s odpočinkovou zónou, koupelna, balkon; 2. patro: dvě ložnice, koupelna, krytý balkon; předzahrádka (22,35 m²), dvě parkovací místa; 430.000 € S3: 126,55 m², přízemí: předsíň, obývací pokoj s jídelnou a kuchyňským koutem, komora, toaleta, krytá terasa; 1. patro: jedna ložnice, galerie s odpočinkovou zónou, koupelna, balkon; 2. patro: dvě ložnice, koupelna, krytý balkon, střešní terasa; předzahrádka (21,84 m²), dvě parkovací místa; 518.000 € AP2: 117,45 m², suterén: koupelna; přízemí: předsíň, obývací pokoj s jídelnou a kuchyňským koutem, komora, toaleta, terasa; 1. patro: dvě ložnice, koupelna, krytý balkon; předzahrádka (85,28 m²), dvě parkovací místa; 481.545 €





Vyřizuje:
Violeta Borisova
+420 774 865 014
violeta.borisova@alexandriareal.cz

Tel.: +420 222 512 996, +420 608 324 298, +420 774 865 014

Email: info@alexandriareal.cz

Adresa: Španělská 2, 120 00 Praha 2