

Renovovaný dům s otevřeným výhledem na moře, Solin, Chorvatsko



ID nemovitosti CHBL11517

Město Solin

Typ Dům / Řadový

Plocha 52.5 m²

Dispozice 4+kk

Ložnice 3

Zahrada Ano

Parking Venkovní veřejné

Stav nemovitosti Po rekonstrukci

Terasa Ano

Typ zakázky Prodej

Rok výstavby 1950

Balkón Ano

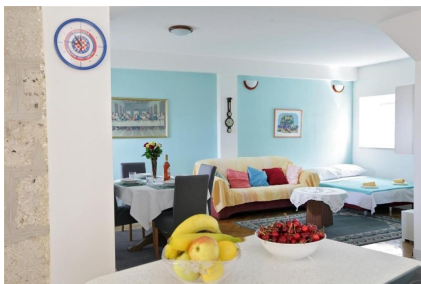
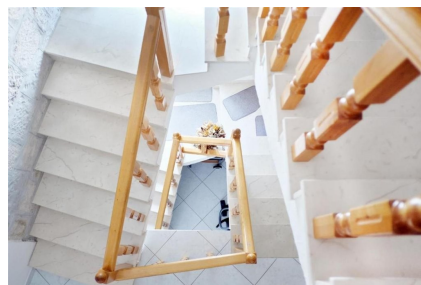
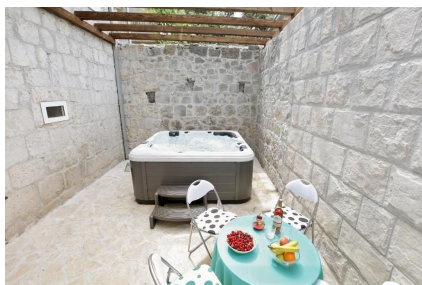
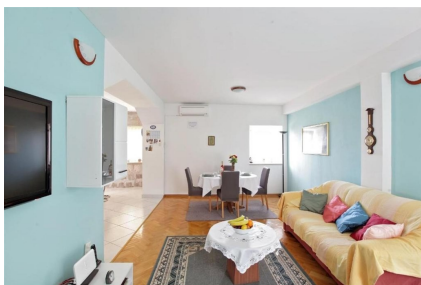
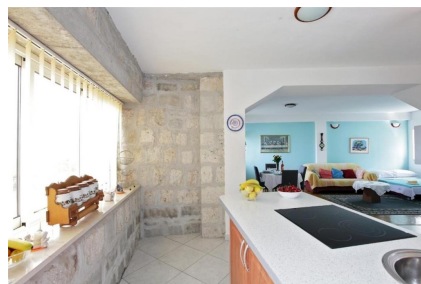
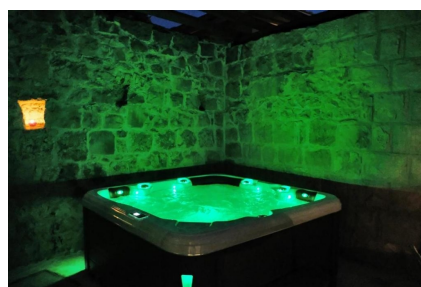
Zařízení Zařízeno

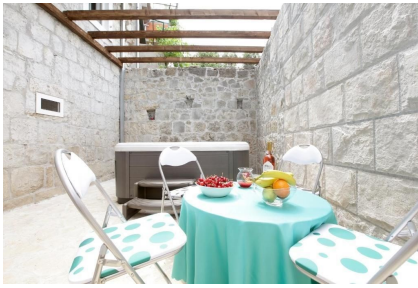
Stav zakázky Aktivní

Podtyp nemovitosti Řadový

Cena 345 000 €

Dovolujeme si Vám nabídnout renovovaný řadový kamenný dům s otevřeným výhledem na moře v okolí města Solin ve Splitské oblasti v Chorvatsku. Čtyřpodlažní dům o ploše 210 m² byl postaven v roce 1950 a kompletní renovaci prošel v letech 2003 a 2018. V přízemí se nachází posilovna, zábavná místnost s kulečnickem, taverna (32 m²) a krytá terasa (17 m²) s venkovní vířivkou měnící barevnost světél. V prvním patře naleznete dvě ložnice, koupelnu, chodbu a terasu o velikosti 13 m². Druhé patro sestává z obývacího pokoje s jídelnou a kuchyňským koutem (45 m²) a z toalety. Ve třetím podkrovním patře je prostorná ložnice (16 m²), chodba a balkon (11 m²). Dům je vybavený klimatizací, elektrickým topením a plastovými okny, orientovaný na jihozápad a severovýchod, napojený na vodovodní řád a městskou kanalizaci. Prodává se zařízený. Konstrukce mezipatra je betonová. Domu náleží i zahrada o rozloze 100 m². Po dobu deseti let se dům pronajímá turistům. Veškerou občanskou vybavenost máte v blízkosti. Skvělou výhodou této nemovitosti představuje nezaměnitelný výhled na moře, Split a oblast měst Kaštela. Vzdálenost do centra města je zhruba 100 m, k moři a pláži přibližně 5 km.





Vyřizuje:

Violeta Borisova

+420 774 865 014

violeta.borisova@alexandriareal.cz

Tel.: +420 222 512 996, +420 608 324 298, +420 774 865 014

Email: info@alexandriareal.cz

Adresa: Španělská 2, 120 00 Praha 2